



3 Banken Long Term Eurobond-Mix (T)

Fonds-Charakteristik

Der 3 Banken Long Term Eurobond-Mix ist ein Investmentfonds, der überwiegend in langlaufende Staatsanleihen sowie Emissionen öffentlicher Schuldner von bester Bonität und guter Liquidität investiert. Des Weiteren kann eine Veranlagung in Pfandbriefe erfolgen. Da der Fonds nur in auf EURO lautende Wertpapiere investiert besteht für den Anleger kein Währungsrisiko. Ziel dieser Strategie ist es, im Sinne eines Kerninvestments innerhalb eines Rentenportefolles den Renditevorteil langlaufender Anleihen bei einer normalen Zinskurve auszunutzen.

Bericht des Fondsmanagers

Stichtag: 30.07.2010

Am Euro-Staatsanleihenmarkt gab es im Berichtsmonat Juli 2010 eine Verringerung der Zinsabstände zwischen den Peripherieländern und den Kernländern innerhalb der Eurozone. Deutsche und Österreichische Staatsanleiherenditen beispielsweise erhöhten sich geringfügig. Die Renditen für die sogenannten PIIGS-Staaten Portugal, Irland, Italien, Griechenland und Spanien, verringerten sich. Dies spiegelt sich auch in den aktuellen Credit Default Swaps (CDS), den Ausfallsversicherungen wider. Innerhalb des Fonds liegt der Fokus weiterhin auf Anleihen mit bester Bonität. Deutschland ist am stärksten gewichtet, gefolgt von Österreich.

Technische Daten

Stichtag: 31.08.2010

Errechneter Wert *	16,73 EUR
Ausgabeaufschlag (lt. Fondsbestimmungen)	2,50 %
Fondsvermögen in Mio.	EUR 24,51
Ø Duration	10,63 Jahre
Ø Rendite	2,39 %
Thesaurierung (KESt-Ausz.)	03.02.2010
ISIN	AT0000760749
WKN Deutschland	937605
Fondsbeginn	13.12.1999
Rechnungsjahr	01.12. - 30.11.
Depotbank	BKS Bank AG
Fondsmanagement	3 Banken-Generali
Vertriebszulassung	AT, DE

Hinweise zur steuerlichen Behandlung entnehmen Sie unserem aktuellen Rechenschaftsbericht.
*) Stichtag: 07.09.2010

Historische Performance

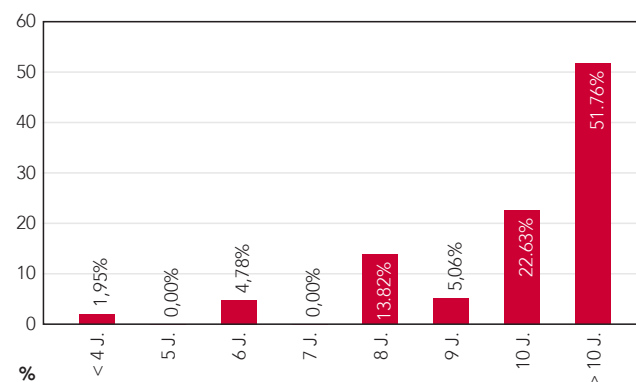
Stichtag: 06.09.2010

seit Jahresbeginn	11,90%
1 Jahr	13,03%
3 Jahre p.a.	8,77%
5 Jahre p.a.	4,28%
10 Jahre p.a.	6,16%
Fondsbeginn p.a.	5,82%

In der Vergangenheit erzielte Erträge lassen keine verlässlichen Rückschlüsse auf die zukünftige Entwicklung eines Fonds zu.
Quelle: OeKB, Berechnung ohne Berücksichtigung des Ausgabeaufschlages u. event. Spesen.

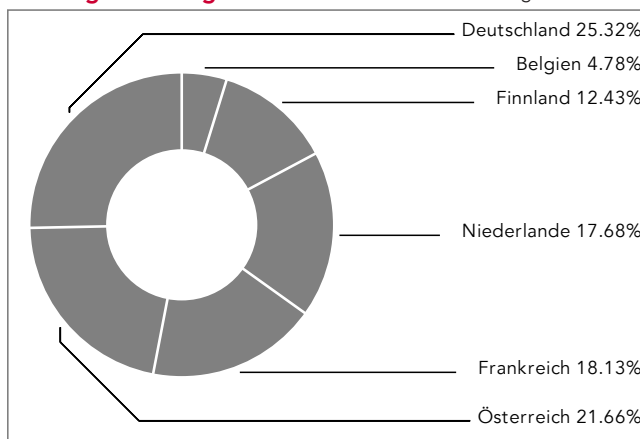
Laufzeitengewichtung

Stichtag: 30.07.2010



Ländergewichtung

Stichtag: 30.07.2010



Wertentwicklung (%)

Stichtag: 06.09.2010

