



3 Banken Short Term Eurobond-Mix

Fonds-Charakteristik

Der 3 Banken Short Term Eurobond-Mix ist als europäischer geldmarktnaher Fonds konzipiert und investiert ausschließlich in auf Euro lautende kurzfristige Staatsanleihen. Der Fonds hat aufgrund der kurzen Laufzeitenbereiche ein sehr geringes Zinsänderungsrisiko und zählt somit zu den konservativsten Veranlagungsformen.

Bericht des Fondsmanagers

Stichtag: 26.02.2010

Die Unsicherheit über die Refinanzierung der Staatsschulden von Griechenland war auch im Feber das marktbeherrschende Thema für die Finanzmärkte. Zudem stand die europäische Gemeinschaftswährung weiterhin unter Druck und verlor auf breiter Front gegenüber den maßgeblichen Währungen an Wert. Innerhalb der Eurozone differenzierten Anleger stark zwischen Kern-Euroländer und Länder der Peripherie. Während die Rendite der 10-jährigen Benchmarkanleihe auf bis zu 3,10 % zurückging, weiteten sich die Renditeaufschläge der Peripherieländer tendenziell aus. Unternehmensanleihen konnten in diesem schwierigen Marktumfeld überzeugen und hielten ihren Renditeaufschlag zu Bundesanleihen konstant. Die Renditen 3-jähriger Euro-Staatsanleihen gingen deutlich zurück und lagen per Ende Feber bei 1,39 %. Das Portfolio bilden ausschließlich kurzlaufende Euro Staatsanleihen bester Bonität.

Technische Daten

Stichtag: 26.02.2010

Errechneter Wert *	7,11 EUR
Ausgabeaufschlag (lt. Fondsbestimmungen)	1,00 %
Fondsvermögen in Mio.	EUR 102,47
Ø Duration	1,72 Jahre
Ø Rendite	1,02 %
Ausschüttung	EUR 0,21 am 03.12.09
ISIN	AT0000838602
WKN Deutschland	989697
Fondsbeginn	03.02.1997
Rechnungsjahr	16.09. - 15.09.
Depotbank	BTV
Fondsmanagement	3 Banken-Generali
Vertriebszulassung	AT, DE, CZ

Hinweise zur steuerlichen Behandlung entnehmen Sie unserem aktuellen Rechenschaftsbericht.

*) Stichtag: 10.03.2010

Historische Performance

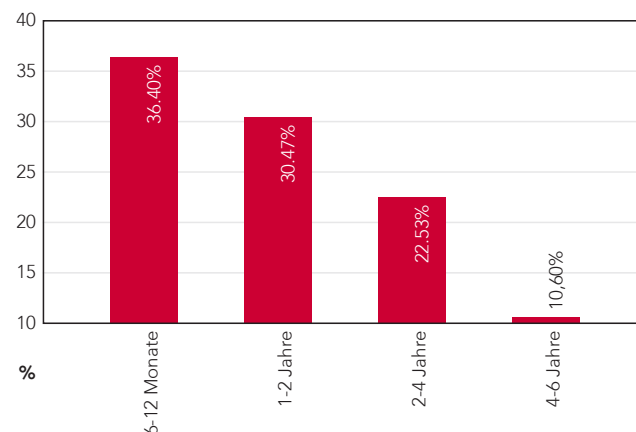
Stichtag: 09.03.2010

seit Jahresbeginn	0,85%
1 Jahr	2,83%
3 Jahre p.a.	4,36%
5 Jahre p.a.	3,21%
10 Jahre p.a.	3,32%
Fondsbeginn p.a.	3,41%

Quelle: OeKB, Berechnung ohne Berücksichtigung des Ausgabeaufschlages u. event. Spesen

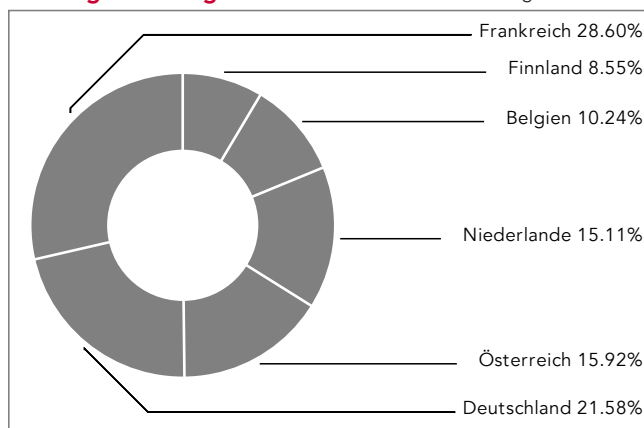
Laufzeitengewichtung

Stichtag: 26.02.2010



Ländergewichtung

Stichtag: 26.02.2010



Wertentwicklung (%)

Stichtag: 09.03.2010

