

# 3 Banken Unternehmensanleihen-Fonds (R) (T)

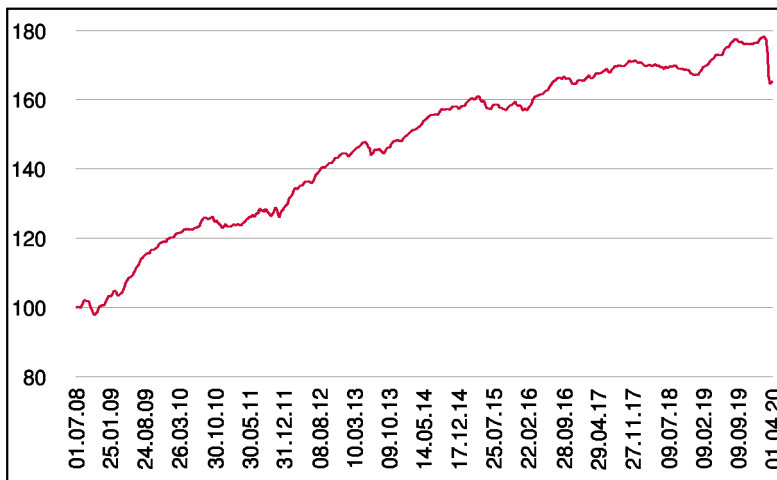
Rentenfonds

1 / 2

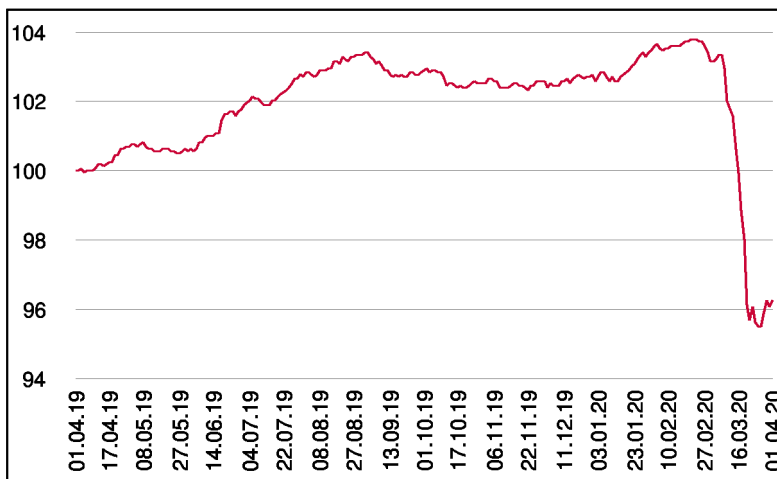
## Fonds-Charakteristik

Der 3 Banken Unternehmensanleihen-Fonds investiert in auf Euro lautende Unternehmensanleihen, die vorwiegend mit einem Investmentgrade-Rating (AAA bis BBB-) ausgestattet sind. Zur Ertragssteigerung kann auch Hybridkapital beige-mischt werden. Anleihen ohne Rating erweitern das Anlagespektrum. Insgesamt soll bei überschaubarem Risiko ein Mehrertrag gegenüber Staatsanleihen erzielt werden. Die Veranlagung erfolgt dabei über einen fundamentalen Auswahlprozess, der durch Rating- und Diversifikationsüberlegungen ergänzt wird.

## Wertentwicklung seit Fondsbeginn (%)



## Wertentwicklung 1 Jahr (%)



## Stammdaten

Fondsstruktur	Thesaurierend
ISIN	AT0000A0A044
Fondswährung	EUR
Fondsbeginn	01.07.2008
Rechnungsjahrende	30.04.
Depotbank	Oberbank AG
Fondsmanagement	3 Banken-Generali
Vertriebszulassung	AT, DE
WKN Deutschland	A0Q4QJ

## Ausschüttung

Ex-Tag	01.08.2019
KEST-Ausschüttung	0,0698 EUR
Zahlbartag	05.08.2019

## Aktuelle Fondsdaten

Errechneter Wert	15,19 EUR
Rücknahmepreis	15,19 EUR
Fondsvermögen in Mio	307,97 EUR

Hinweise zur steuerlichen Behandlung entnehmen Sie unserem aktuellen Rechenschaftsbericht.

## Kennzahlen

Ø Duration (Jahre)	4,65
Ø Mod. Duration (%)	4,55
Ø Rendite (%)	2,22
Ø Kupon (%)	2,12
Ø Restlaufzeit (Jahre)	4,99

## Historische Wertentwicklung (Brutto)

seit Jahresbeginn	-6,35%
1 Jahr	-3,75%
3 Jahre p.a.	-0,32%
5 Jahre p.a.	0,61%
10 Jahre p.a.	3,11%
seit Fondsbeginn p.a.	4,37%

In der Vergangenheit erzielte Erträge lassen keine verlässlichen Rückschlüsse auf die zukünftige Entwicklung eines Fonds zu. Die Performanceberechnung erfolgt durch die Österreichische Kontrollbank AG nach der OeKB-Methode. In der Wertentwicklung sind die beim Kauf anfallenden maximalen Kaufspesen in Höhe von 3,00% sowie kundenspezifische Konto- und Depotgebühren nicht berücksichtigt.

## Risikoeinstufung

Typischerweise geringe Ertragschance			Typischerweise hohe Ertragschance			
geringeres Risiko			hohes Risiko			
1	2	3	4	5	6	7

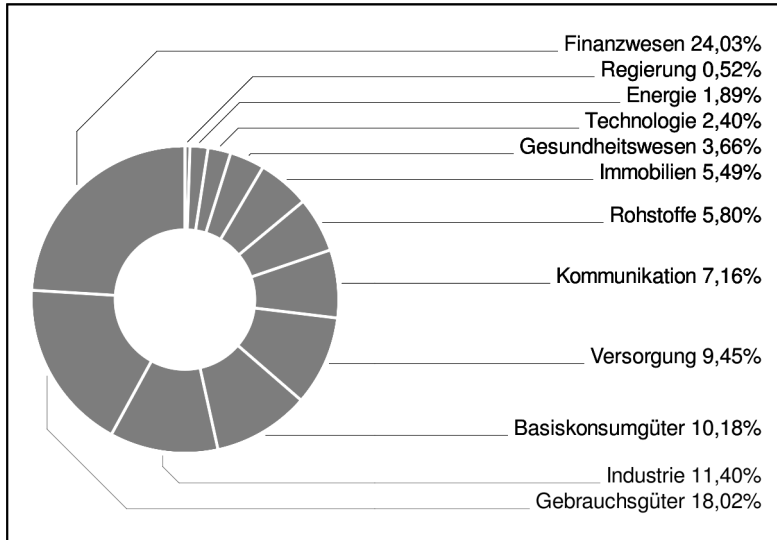
**7 Jahre** empfohlene Mindestbehaltdauer

# 3 Banken Unternehmensanleihen-Fonds (R) (T)

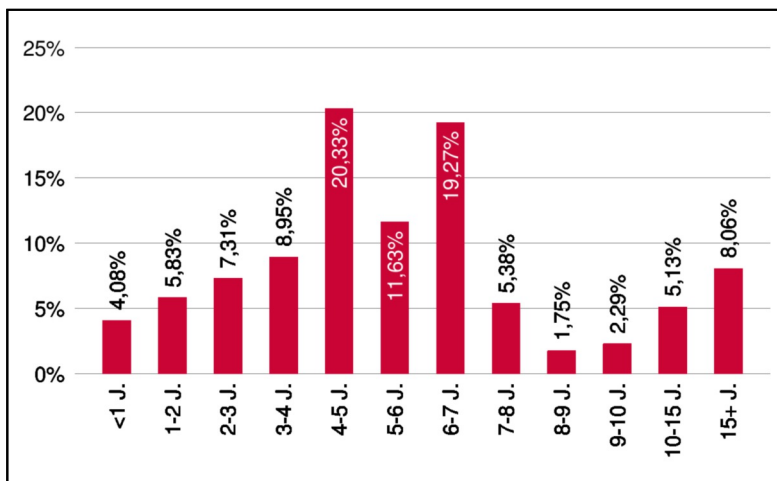
Rentenfonds

2 / 2

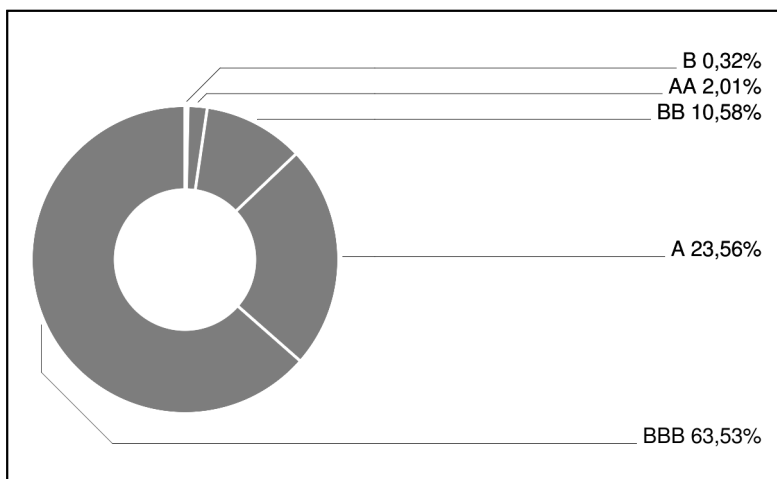
## Branchengewichtung



## Laufzeitengewichtung



## Ratinggewichtung



## Bericht des Fondsmanagements

War das Corona-Virus im Februar noch ein regionales Thema, so entwickelte es sich Mitte März zur Pandemie. Dies führte zu Panikverkäufen an den Börsen und auch die Anleihenmärkte reagierten mit Kursverlusten. An den Rentenmärkten manifestierte sich die Corona-Krise aber auch zu einer Liquiditätskrise. So kam es neben drastisch ausgelaufenen Risikoaufschlägen auch teilweise zum Erliegen des Sekundärmarktes, weil Handelsbanken aufgrund regulatorischer Einschränkungen in den letzten Jahren kaum noch Risiko in Form von Anleiheankäufen nehmen wollen. Die Politik reagierte auf die Krise mit milliardenschweren Fiskalpaketen und auch die EZB kündigte ein zusätzliches Programm (PEPP - Pandemic Emergency Purchase Programme) im Volumen von EUR 750 Mrd. Euro an. Neben diesem schwierigen Marktumfeld ging auch der Kampf um die Vormachtstellung am Ölmarkt weiter. Saudi-Arabien erhöht aktuell weiter die Produktion, um Russland direkt - und in weiterer Folge Amerika mit seiner hoch verschuldeten Shale-Gas-Industrie zu schaden. Wir erwarten bei Unternehmensanleihen keine schnelle Rückkehr zu den Februar-Spreadniveaus - aber sobald die Auswirkungen auf die Wirtschaft quantifizierbar werden, sollte sich die Situation beruhigen.

per April 2020

## Emittenten (Top 10)

Coca-Cola European Partners PLC	1,25%
Bolloré S.A.	1,20%
Kärntner Elektrizitäts-AG	1,19%
AB Volvo [publ]	1,17%
Commerzbank AG	1,17%
Eurofins Scientific S.E.	1,14%
Knorr-Bremse AG	1,14%
Ferrovie dello Stato Italiane S.p.A.	1,14%
Ceske Drahy AS	1,13%
S Immo AG	1,06%

in % des Fondsvermögens

## Ländergewichtung

Österreich	17,93%
Frankreich	15,24%
USA	10,97%
Deutschland	10,68%
Italien	6,22%
Schweden	5,53%
Großbritannien	4,52%
Spanien	3,12%
Tschechische Republik	2,98%
Niederlande	2,64%