

Stichtag: 22.11.2017

EMCore Convertibles Japan (R) (T)

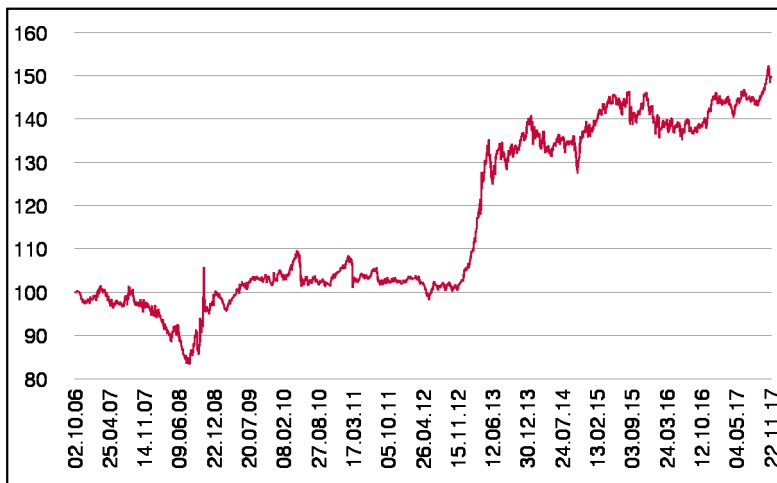
Rentenfonds

1 / 2

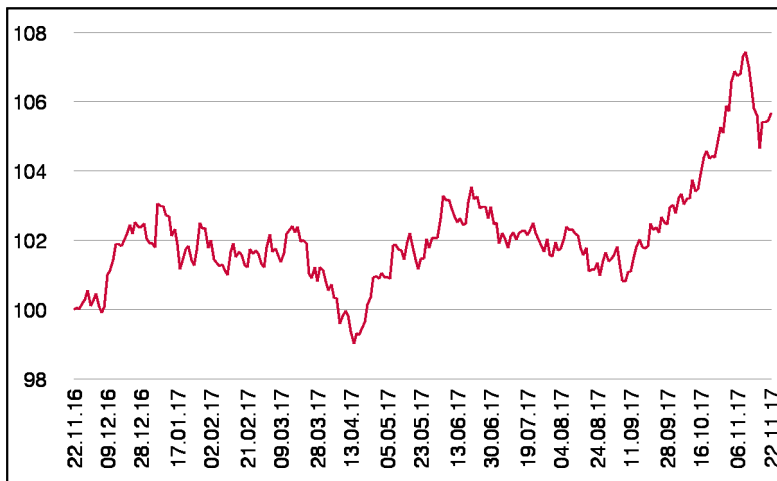
Fonds-Charakteristik

Der EMCore Convertibles Japan investiert ausschließlich in japanische Wandelanleihen. Dabei wird dem Aspekt einer breiten Risikostreuung Rechnung getragen. Fremdwährungen werden gegenüber dem EUR nicht abgesichert. Bei der Auswahl der Anleihen wird großes Augenmerk auf gute Schuldnerbonität gelegt. Der Fonds ist ausschließlich im Investment Grade Bereich investiert, um einen dementsprechenden Kapitalschutz zu bieten. Das Ziel ist, Anlegern ein optimales Diversifikations-Instrument im Hinblick auf japanische Aktien zu bieten.

Wertentwicklung seit Fondsbeginn (%)



Wertentwicklung 1 Jahr (%)



Stammdaten

Fondsstruktur	Thesaurierend
ISIN	AT0000A02FF9
Fondswährung	EUR
Fondsbeginn	02.10.2006
Rechnungsjahrende	31.01.
Depotbank	BKS Bank AG
Fondsmanagement	EMCore
Vertriebszulassung	AT, DE
WKN Deutschland	A0LBNZ

Ausschüttung

Ex-Tag	02.05.2017
KEST-Ausschüttung	0,0000 EUR
Zahlbartag	04.05.2017

Aktuelle Fondsdaten

Errechneter Wert	146,22 EUR
Fondsvermögen in Mio	13,87 EUR
Ausgabeaufschlag	3,00%

Hinweise zur steuerlichen Behandlung entnehmen Sie unserem aktuellen Rechenschaftsbericht.

Kennzahlen

Ø Duration (Jahre)	2,41
Ø Mod. Duration (%)	2,55
Ø Rendite (%)	-4,89
Ø Kupon (%)	0,00
Ø Restlaufzeit (Jahre)	2,41

Historische Wertentwicklung (Brutto)

seit Jahresbeginn	3,56%
1 Jahr	5,68%
3 Jahre p.a.	3,07%
5 Jahre p.a.	8,06%
10 Jahre p.a.	4,41%
seit Fondsbeginn p.a.	3,69%

In der Vergangenheit erzielte Erträge lassen keine verlässlichen Rückschlüsse auf die zukünftige Entwicklung eines Fonds zu. Die Performanceberechnung erfolgt durch die Österreichische Kontrollbank AG nach der OeKB-Methode. In der Wertentwicklung sind der beim Kauf anfallende maximale Ausgabeaufschlag in Höhe von 3,00% sowie die kundenspezifischen Konto- und Depotgebühren nicht berücksichtigt.

Risikoeinstufung

Typischerweise geringe Ertragschance			Typischerweise hohe Ertragschance			
geringeres Risiko			hohes Risiko			
1	2	3	4	5	6	7

8 Jahre empfohlene Mindestbehaltdauer

Dieses Dokument wurde ausschließlich zu Informationszwecken erstellt. Die verwendeten Informationen beruhen auf Quellen, die wir als zuverlässig erachten. Eine Garantie für deren Richtigkeit oder Vollständigkeit kann nicht übernommen werden. Die Inhalte sind unverbindlich und stellen keine Empfehlung zum Kauf oder Verkauf von Anteilsscheinen dar. Alleinverbindliche Grundlage für den Kauf von Investmentfondsanteilen sind die Wesentlichen Anlegerinformationen (KID) sowie der jeweilige Prospekt, welche in ihrer aktuellen Fassung in deutscher Sprache unter www.3bg.at, sowie den inländischen Zahlstellen des Fonds zur Verfügung stehen.

Das Nettovermögen kann aufgrund der Portfoliozusammensetzung oder der verwendeten Portfoliomanagementtechniken unter Umständen eine erhöhte Volatilität aufweisen.

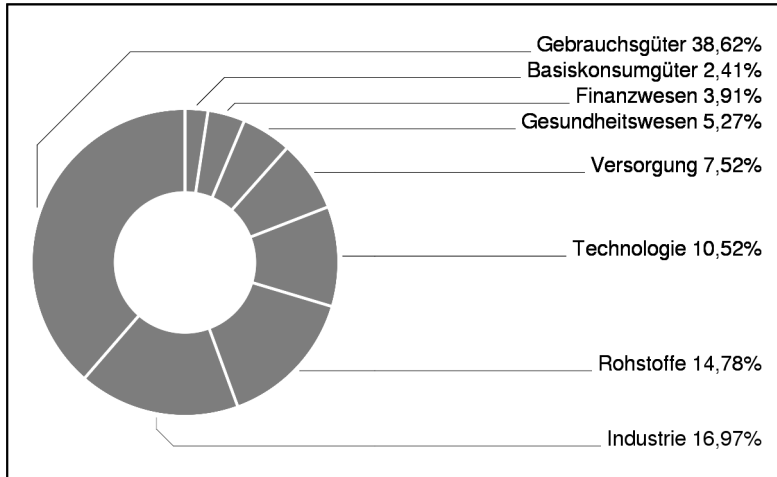
Stichtag: 22.11.2017

EMCore Convertibles Japan (R) (T)

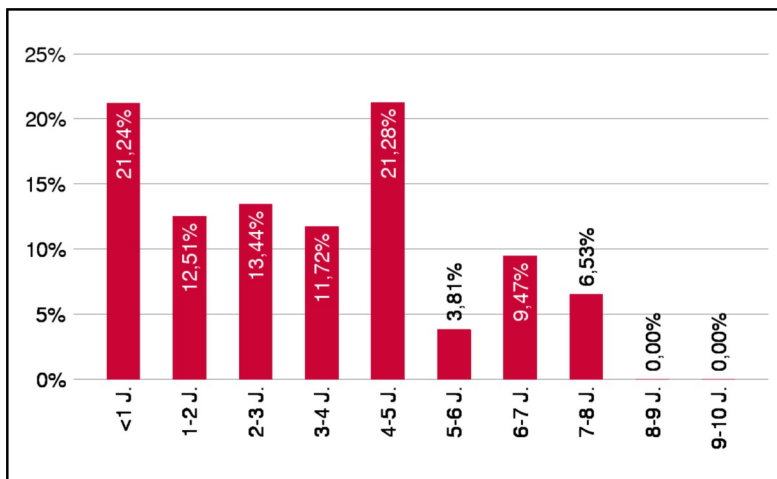
Rentenfonds

2 / 2

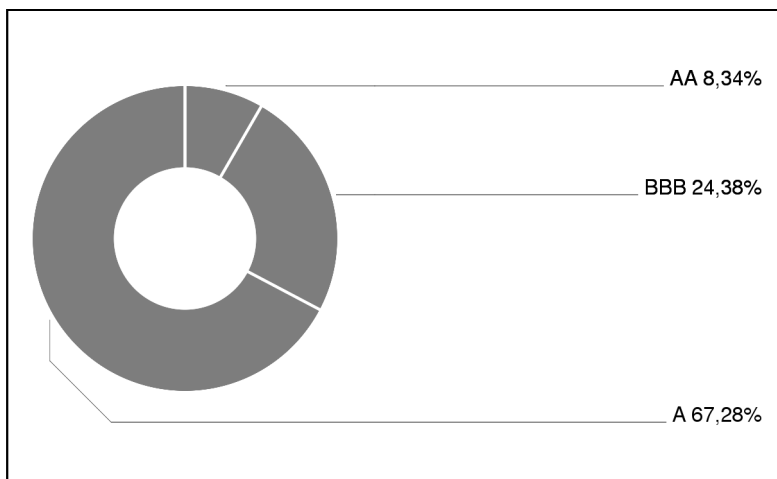
Branchengewichtung



Laufzeitengewichtung



Ratinggewichtung



Bericht des Fondsmanagements

Geprägt von den Spannungen in Nord-Korea sowie die Kombination von einer tieferen Rendite der US Treasuries und einem stärkeren Yen fällt am 8. September 2017 der TOPIX auf 1590 Punkte resp. der Nikkei 225 zurück auf 19.275 Punkte. Der Rebound folgte jedoch unmittelbar: Die 10jährigen US-Zinsen handelten nach 2.04 % am 7. September zum Monatsende wieder bei 2.30 %, der Yen schwächte sich von 107 auf 113 ab. Im Nikkei 225 erfolgte eine Rallye nach dem Feiertag am 18. September 2017 und lies den Index um 389 Punkte höher schliessen. Dies bedeutete ein neues Jahreshoch und das erste Closing seit dem 7. August 2017 über der psychologisch wichtigen 20.000er-Marke. Der Nikkei 225 steigt vom 11 bis 19. September um über 1.000 Indexpunkte!

Einzeltitle (Top 10)

SUZUKI MOTOR 16/21	5,71%
SONY CORP. 2022 CV	5,44%
MITSUB.CHEM.HLDGS17/24 CV	4,98%
MIRAIT HLDGS 16/21 ZO CV	4,47%
SEINO HLDGS 13/18 ZO CV	4,39%
EDION 15/25 ZO CV	4,26%
K'S HOLDINGS 14/19 ZO	4,12%
KONAMI HLDGS 15/22 ZO CV	3,86%
PARK24 CO. 13/18 ZOCV	3,44%
KEIHAN HLDGS 16/21 ZO CV	3,30%

in % des Fondsvermögens

Dieses Dokument wurde ausschließlich zu Informationszwecken erstellt. Die verwendeten Informationen beruhen auf Quellen, die wir als zuverlässig erachten. Eine Garantie für deren Richtigkeit oder Vollständigkeit kann nicht übernommen werden. Die Inhalte sind unverbindlich und stellen keine Empfehlung zum Kauf oder Verkauf von Anteilsscheinen dar. Alleinverbindliche Grundlage für den Kauf von Investmentfondsanteilen sind die Wesentlichen Anlegerinformationen (KID) sowie der jeweilige Prospekt, welche in ihrer aktuellen Fassung in deutscher Sprache unter www.3bg.at, sowie den inländischen Zahlstellen des Fonds zur Verfügung stehen.

Das Nettovermögen kann aufgrund der Portfoliozusammensetzung oder der verwendeten Portfoliomanagementtechniken unter Umständen eine erhöhte Volatilität aufweisen.