

Stichtag: 22.11.2017

EMCore Convertibles Europe (R) (V)

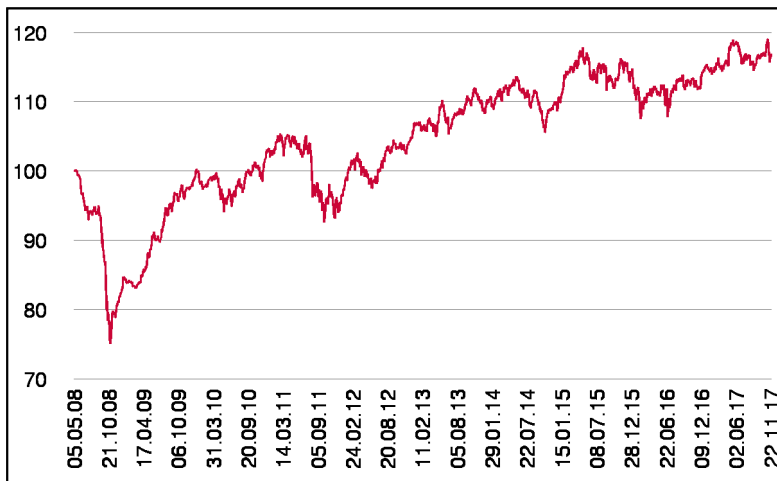
Rentenfonds

1 / 2

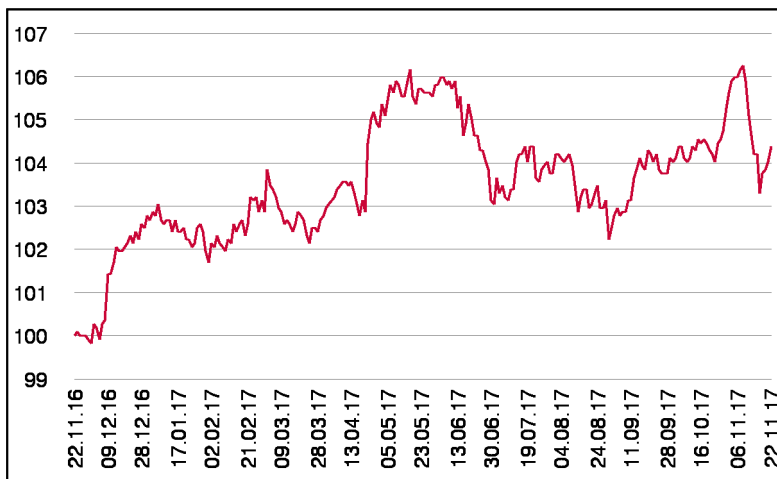
Fonds-Charakteristik

Der EMCore Convertibles Europe investiert in Wandel- und Umtauschanleihen innerhalb von Europa. Der Fonds eignet sich aufgrund seiner asymmetrischen Risiko-Rendite-Struktur als strategische Beimischung in einem Gesamt- oder Rentenportfolio mit vorwiegend europäischer Ausrichtung. Dabei wird im Fonds auf ein konstantes Risikoprofil geachtet.

Wertentwicklung seit Fondsbeginn (%)



Wertentwicklung 1 Jahr (%)



Stammdaten

Fondsstruktur	Thesaurierend
ISIN	AT0000A09H70
Fondswährung	EUR
Fondsbeginn	05.05.2008
Rechnungsjahrende	30.04.
Depotbank	BKS Bank AG
Fondsmanagement	EMCore
Vertriebszulassung	AT, DE
WKN Deutschland	A0QYX9

Ausschüttung

Ex-Tag	01.08.2017
KEST-Ausschüttung	0,0000 EUR
Zahlbartag	01.08.2017

Aktuelle Fondsdaten

Errechneter Wert	11,69 EUR
Fondsvermögen in Mio	12,49 EUR
Ausgabeaufschlag	3,00%

Hinweise zur steuerlichen Behandlung entnehmen Sie unserem aktuellen Rechenschaftsbericht.

Kennzahlen

Ø Duration (Jahre)	2,94
Ø Mod. Duration (%)	3,02
Ø Rendite (%)	-1,98
Ø Kupon (%)	0,53
Ø Restlaufzeit (Jahre)	2,97

Historische Wertentwicklung (Brutto)

seit Jahresbeginn	1,56%
1 Jahr	4,37%
3 Jahre p.a.	2,29%
5 Jahre p.a.	2,52%
seit Fondsbeginn p.a.	1,64%

In der Vergangenheit erzielte Erträge lassen keine verlässlichen Rückschlüsse auf die zukünftige Entwicklung eines Fonds zu. Die Performanceberechnung erfolgt durch die Österreichische Kontrollbank AG nach der OeKB-Methode. In der Wertentwicklung sind der beim Kauf anfallende maximale Ausgabeaufschlag in Höhe von 3,00% sowie die kundenspezifischen Konto- und Depotgebühren nicht berücksichtigt.

Risikoeinstufung

Typischerweise geringe Ertragschance			Typischerweise hohe Ertragschance			
geringeres Risiko			hohes Risiko			
1	2	3	4	5	6	7

8 Jahre empfohlene Mindestbeholdedauer

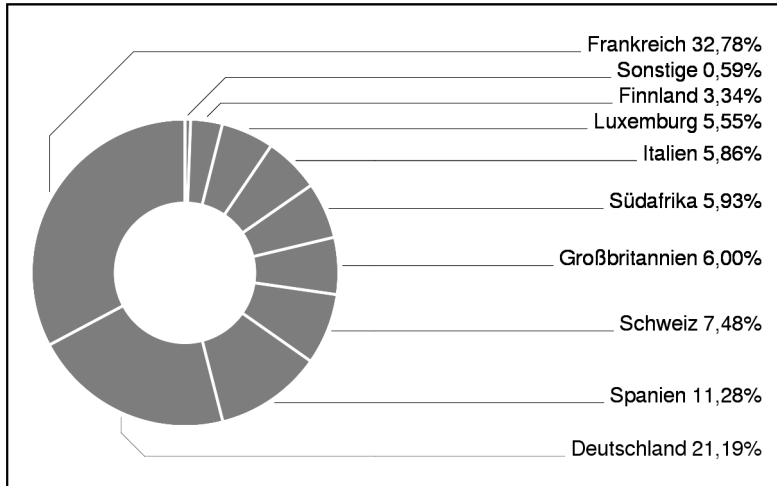
Stichtag: 22.11.2017

EMCore Convertibles Europe (R) (V)

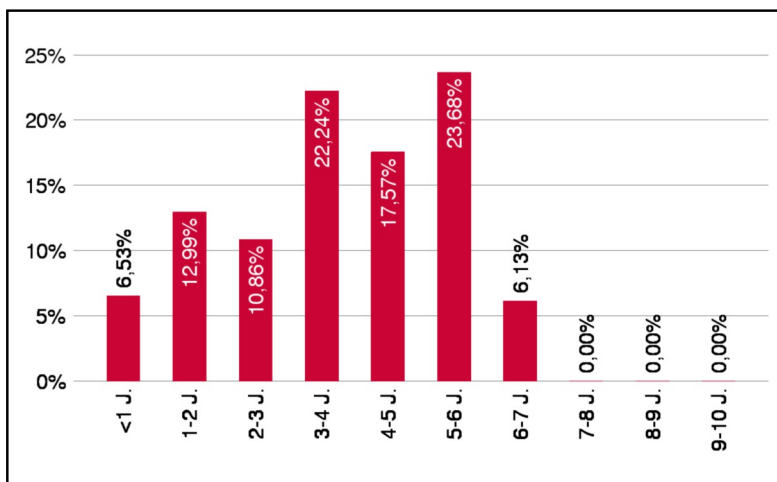
Rentenfonds

2 / 2

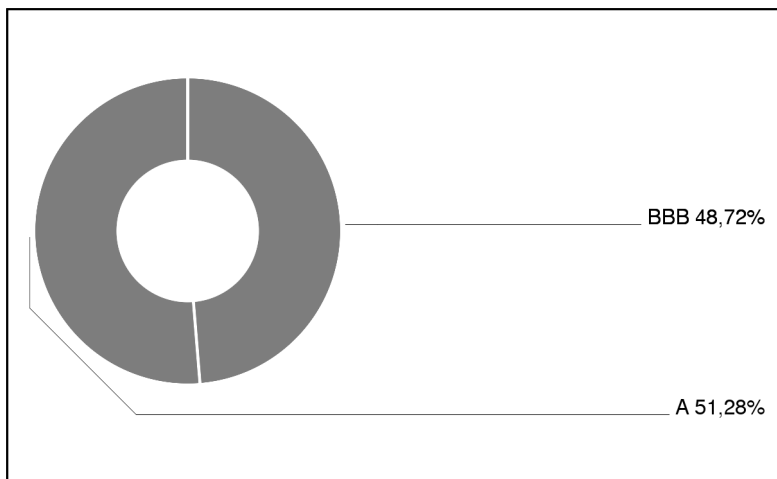
Ländergewichtung



Laufzeitengewichtung



Ratinggewichtung



Bericht des Fondsmanagements

Analog den Aktienmärkten befanden sich auch die Wandelanleihen in relativ ruhigem Fahrwasser. Dennoch, ein gewissermaßen selektiveres Vorgehen der Finanzmarktteilnehmer ist zunehmend festzustellen. Unserer Wandelanleihenstrategie, welche auf möglichst asymmetrische Partizipation an den jeweiligen Aktienunderlyings ausgerichtet ist, hat dies in letzter Zeit vermehrt Rückenwind gegeben. Den Aktienmärkten konnten wir sehr gut folgen und auch relativ verglichen zur Benchmark sowie zum Mischportfolio fiel das Resultat erfreulich aus. Es sind dann auch vor allem die Wandelanleihen mit sehr ausgewogenem Risiko- & Ertragsprofil, welche äusserst positive Performancebeiträge lieferten. Ein weiterer Faktor, welcher sich sehr positiv bemerkbar gemacht hat, ist die taktisch seit dem Frühjahr 2017 etwas offensivere Positionierung im Portfolio.

Einzeltitle (Top 15)

SIEMENS FINANC. 12/19 WW	6,05%
LVMH 16/21 ZO CV	4,45%
TOTAL 15/22 CV	4,22%
ENI 16/22 CV	4,11%
CITIGR.GL.M.FDG 16/23 MTN	3,72%
AIRBUS 16/21 ZO CV	3,68%
STMICROELECTR. 17/24 CV	3,60%
BASF SE OPA.17/23 MO	3,51%
INDUSTRIVAERDEN 14/19ZOCV	3,50%
SUEZ 14-20 ZO CV	3,37%
SOLIDIDIUM 14/18 CV	3,30%
BP CAP.MKT 16/23 CV	3,25%
TELEF.PARTICIP. 16/21 CV	3,18%
BAYER UMT.ANL.17/20 1COV	2,88%
TECHNIPFMC 16/21 CV	2,79%

in % des Fondsvermögens