

# 3 Banken Inflationsschutzfonds

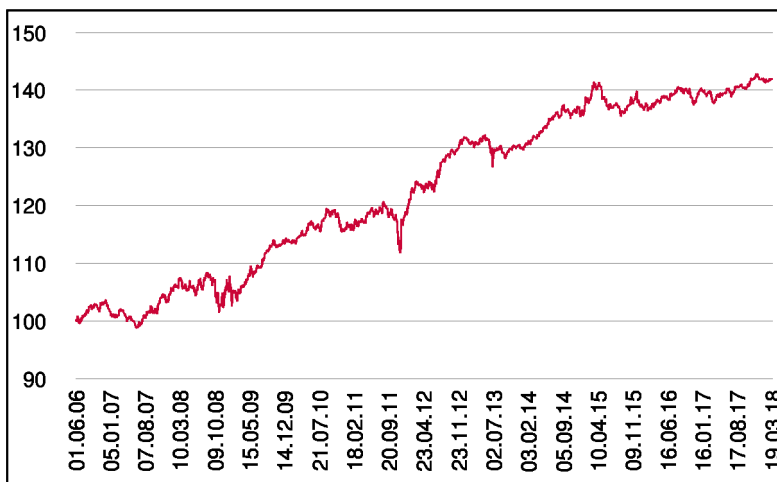
Rentenfonds

1 / 2

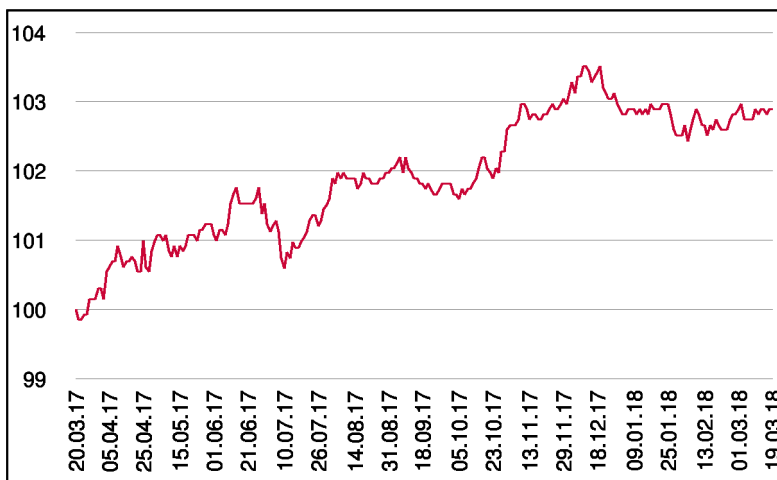
## Fonds-Charakteristik

Der 3 Banken Inflationsschutzfonds veranlagt in inflationsindexierte Anleihen. Bei diesen Anleihen wird dem Investor die jeweilige Inflation (in der Regel jene des Euro-raumes) abgezinst und zusätzlich ein fixer realer Kupon bezahlt. Der Fonds ist daher vor allem für Investoren geeignet, die den realen Erhalt ihres Vermögens anstreben. Für den Fonds werden ausschließlich auf EUR lautende oder gegen EUR abgesicherte Wertpapiere erworben. Es wird überwiegend in Staatsanleihen investiert, wobei supranationale Anleihen sowie inflationsindexierte Unternehmensanleihen beigemischt werden können.

## Wertentwicklung seit Fondsbeginn (%)



## Wertentwicklung 1 Jahr (%)



## Stammdaten

Fondsstruktur	Thesaurierend
ISIN	AT0000A015A0
Fondswährung	EUR
Fondsbeginn	01.06.2006
Rechnungsjahre	30.04.
Depotbank	Oberbank AG
Fondsmanagement	3 Banken-Generali
Vertriebszulassung	AT, DE
WKN Deutschland	A0J2QF

## Ausschüttung

Ex-Tag	03.07.2017
KEST-Ausschüttung	0,0670 EUR
Zahlbartag	05.07.2017

## Aktuelle Fondsdaten

Errechneter Wert	13,38 EUR
Rücknahmepreis	13,38 EUR
Fondsvermögen in Mio	97,11 EUR

Hinweise zur steuerlichen Behandlung entnehmen Sie unserem aktuellen Rechenschaftsbericht.

## Kennzahlen

Ø Duration (Jahre)	5,01
Ø Mod. Duration (%)	5,04
Ø Rendite (%)	-0,43
Ø Kupon (%)	1,46
Ø Restlaufzeit (Jahre)	5,20

## Historische Wertentwicklung (Brutto)

seit Jahresbeginn	-0,07%
1 Jahr	2,89%
3 Jahre p.a.	0,37%
5 Jahre p.a.	1,64%
10 Jahre p.a.	2,88%
seit Fondsbeginn p.a.	3,01%

In der Vergangenheit erzielte Erträge lassen keine verlässlichen Rückschlüsse auf die zukünftige Entwicklung eines Fonds zu. Die Performanceberechnung erfolgt durch die Österreichische Kontrollbank AG nach der OeKB-Methode.

In der Wertentwicklung sind etwaige seitens der Vertriebsstellen verrechnete individuelle Kaufspesen sowie kundenspezifische Konto- und Depotgebühren nicht berücksichtigt.

## Risikoeinstufung

Typischerweise geringe Ertragschance			Typischerweise hohe Ertragschance			
geringeres Risiko			hohes Risiko			
1	2	3	4	5	6	7

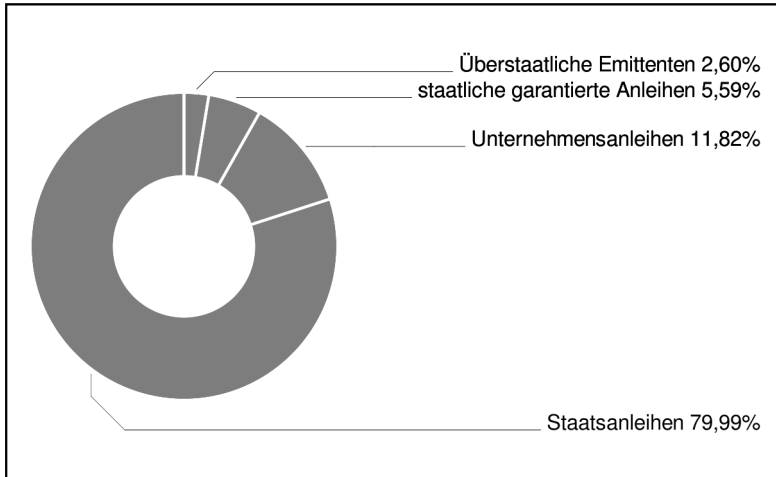
**5 Jahre** empfohlene Mindestbehaltdauer

# 3 Banken Inflationsschutzfonds

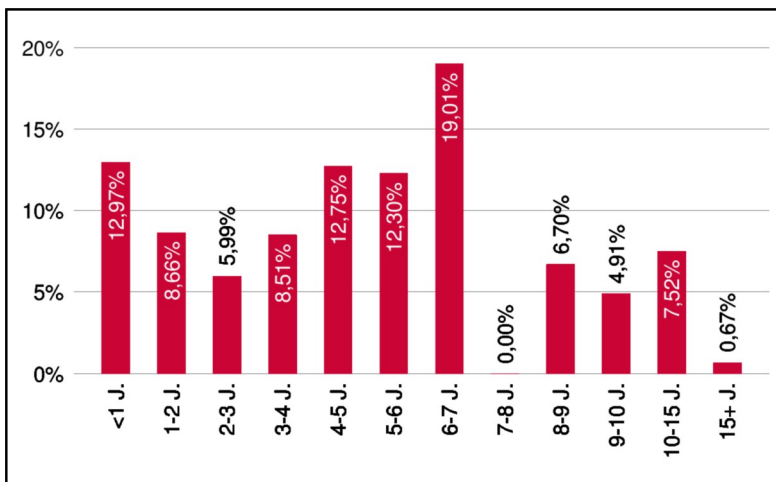
Rentenfonds

2 / 2

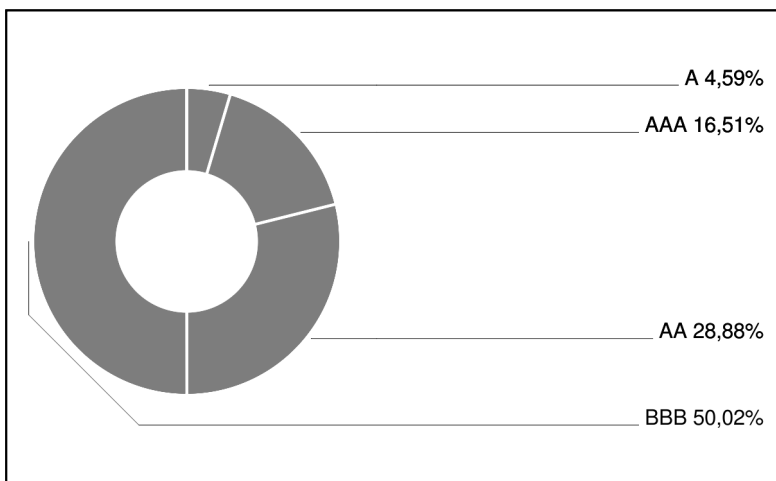
## Anleihengewichtung



## Laufzeitengewichtung



## Ratinggewichtung



## Bericht des Fondsmanagements

Der gelungene Jahresauftakt an den Finanzmärkten drehte im Berichtsmonat in die Gegenrichtung. Arbeitsmarktdaten und Inflationszahlen aus den USA lassen ein mögliches Überhitzen der Wirtschaft befürchten und lösten eine Risk-Off Reaktion der Märkte aus. Befeuert wurden diese Sorgen zusätzlich von den angekündigten enormen Steuerentlastungen und Infrastrukturinvestitionen, wie sie historisch nur in Krisenzeiten zur Ankurbelung der Konjunktur vorgenommen wurden. Die Zentralbanken in den USA und Europa könnten gezwungen werden schneller als erwartet auf die Bremse zu treten und dadurch möglicherweise die Wirtschaft abwürgen. Die breiten Aktienindizes reagierten darauf mit einem scharfen Einbruch und die Anleiherenditen stiegen an. Die langfristigen Inflationserwartungen in der Eurozone reagierten auf diese Nervosität kaum und entwickelten sich im Berichtszeitraum seitwärts, wohingegen die Inflationserwartungen der US-Anleger deutlicher angestiegen sind.

## Emittenten (Top 10)

Italien, Republik	31,29%
Frankreich, Republik	20,91%
Spanien, Königreich	10,39%
Deutschland, Bundesrepublik	8,87%
SNCF Réseau	3,04%
European Investment Bank (EIB)	2,34%
Bank of America Corp.	2,13%
Dexia Crédit Local S.A.	2,05%
Coöperatieve Rabobank U.A.	1,98%
Kreditanstalt für Wiederaufbau	1,96%

in % des Fondsvermögens

## Hinweis:

Gemäß den von der Finanzmarktaufsicht bewilligten Fondsbestimmungen können Wertpapiere oder Geldmarktinstrumente, die von der Republik Österreich, von der Bundesrepublik Deutschland sowie der Französischen Republik begeben oder garantiert werden, zu mehr als 35 % des Fondsvermögens gewichtet sein, sofern die Veranlagung des Fondsvermögens in zumindest sechs verschiedenen Emissionen erfolgt, wobei die Veranlagung in ein und derselben Emission 30 vH des Fondsvermögens nicht überschreiten darf.