

Stichtag: 27.11.2020

# 3 Banken Inflationsschutzfonds

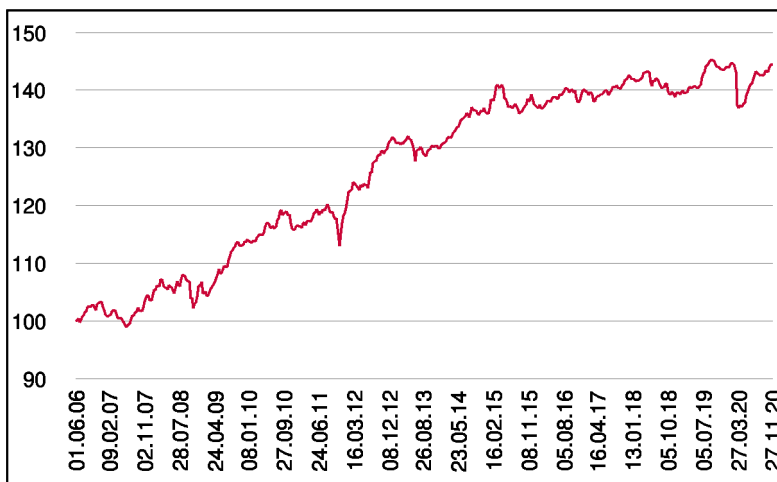
Rentenfonds

1 / 2

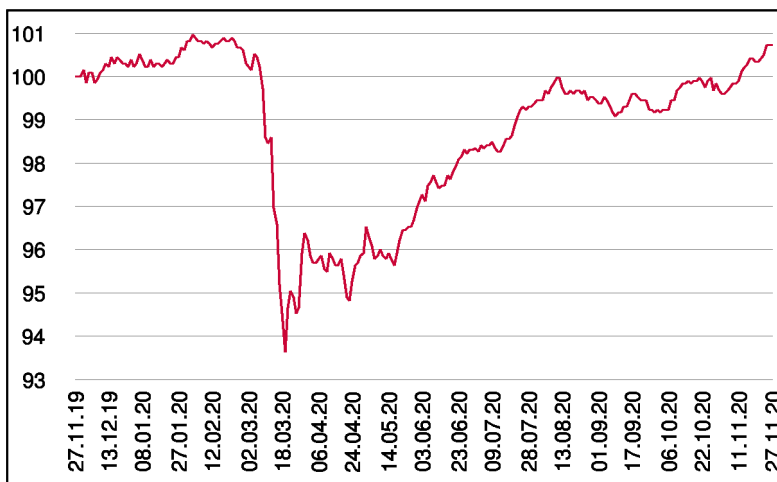
## Fonds-Charakteristik

Der 3 Banken Inflationsschutzfonds veranlagt in inflationsindexierte Anleihen. Bei diesen Anleihen wird dem Investor die jeweilige Inflation (in der Regel jene des Euro-raumes) abgezogen und zusätzlich ein fixer realer Kupon bezahlt. Der Fonds ist daher vor allem für Investoren geeignet, die den realen Erhalt ihres Vermögens anstreben. Für den Fonds werden ausschließlich auf EUR lautende oder gegen EUR abgesicherte Wertpapiere erworben. Es wird überwiegend in Staatsanleihen investiert, wobei supranationale Anleihen sowie inflationsindexierte Unternehmensanleihen beigemischt werden können.

## Wertentwicklung seit Fondsbeginn (%)



## Wertentwicklung 1 Jahr (%)



## Stammdaten

Fondsstruktur	Thesaurierend
ISIN	AT0000A015A0
Fondswährung	EUR
Fondsbeginn	01.06.2006
Rechnungsjahrende	30.04.
Depotbank	Oberbank AG
Fondsmanagement	3 Banken-Generali
Vertriebszulassung	AT, DE
WKN Deutschland	A0J2QF

## Ausschüttung

Ex-Tag	01.07.2020
KEST-Ausschüttung	0,0254 EUR
Zahlbartag	03.07.2020

## Aktuelle Fondsdaten

Errechneter Wert	13,56 EUR
Rücknahmepreis	13,56 EUR
Fondsvermögen in Mio	86,98 EUR

Hinweise zur steuerlichen Behandlung entnehmen Sie unserem aktuellen Rechenschaftsbericht.

## Kennzahlen

Ø Duration (Jahre)	5,48
Ø Mod. Duration (%)	5,54
Ø Rendite (%)	-1,00
Ø Kupon (%)	1,25
Ø Restlaufzeit (Jahre)	5,66

## Historische Wertentwicklung (Brutto)

seit Jahresbeginn	0,34%
1 Jahr	0,71%
3 Jahre p.a.	0,61%
5 Jahre p.a.	0,74%
10 Jahre p.a.	2,22%
seit Fondsbeginn p.a.	2,57%

In der Vergangenheit erzielte Erträge lassen keine verlässlichen Rückschlüsse auf die zukünftige Entwicklung eines Fonds zu. Die Performanceberechnung erfolgt durch die Österreichische Kontrollbank AG nach der OeKB-Methode. In der Wertentwicklung sind die beim Kauf anfallenden maximalen Kaufspesen in Höhe von 2,50% sowie kundenspezifische Konto- und Depotgebühren nicht berücksichtigt.

## Risikoeinstufung

Typischerweise geringe Ertragschance		Typischerweise hohe Ertragschance				
geringeres Risiko		hohes Risiko				
1	2	3	4	5	6	7

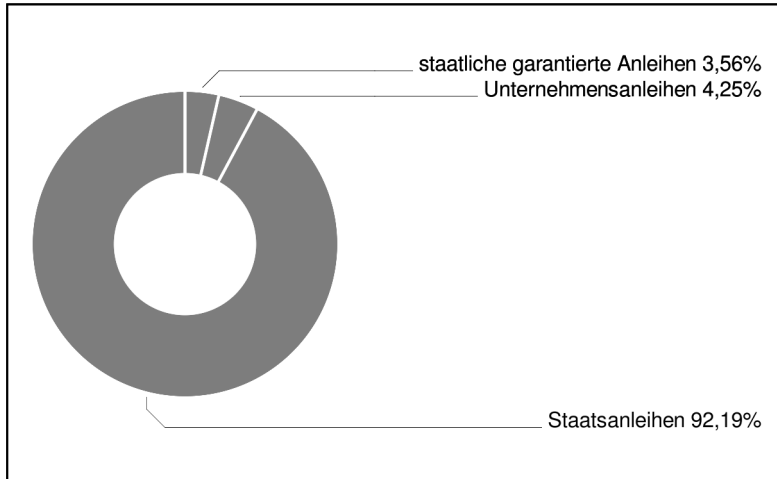
**5 Jahre** empfohlene Mindestbehaltdauer

# 3 Banken Inflationsschutzfonds

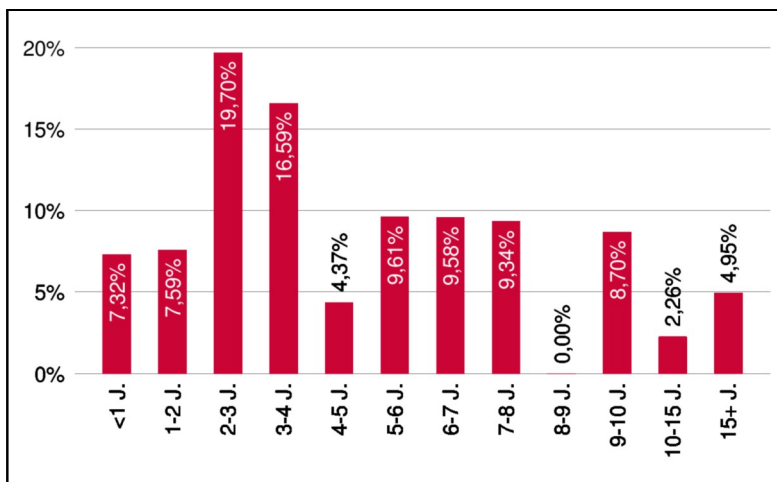
Rentenfonds

2 / 2

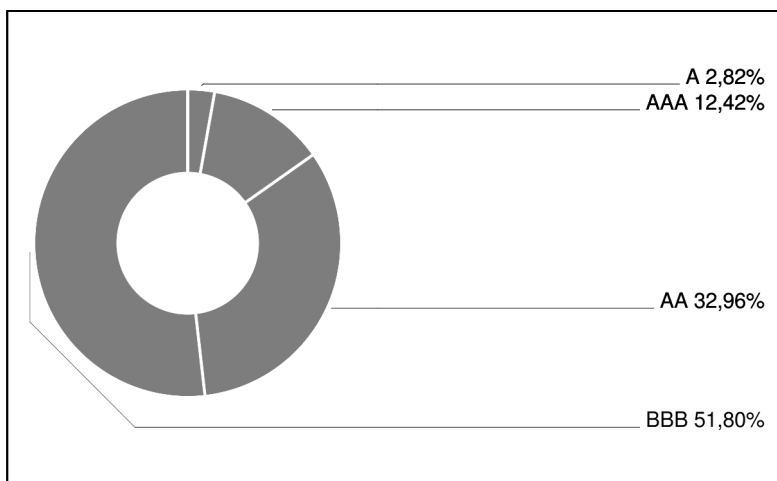
## Anleihengewichtung



## Laufzeitengewichtung



## Ratinggewichtung



## Bericht des Fondsmanagements

Chinas Wirtschaft zeigt eine V-förmige Erholung während Europa und der Rest der Welt mit der zweiten bzw. dritten Welle und massiven Kontaktbeschränkungen kämpfen. Dies führte zu einem Anstieg der Risikoaversion, was wiederum die Aktienmärkte und risikobehaftete Bonds unter Druck brachte. Gewinnen konnten in diesem Umfeld Staatspapiere und ähnlich sichere Veranlagungen wie Pfandbriefe etc. Ein Thema das uns auch Anfang November noch beschäftigen wird, ist die US-Wahl. Hier liegt der Herausforderer Biden aktuell vorne, doch das Wahlsystem könnte noch zu deutlichen Verwerfungen führen. Für die Märkte besteht das größte Risiko in einer "Hängepartie" - da die Briefwahlergebnisse nur nach und nach in das Wahlergebnis einfließen werden und somit der Gewinner am Tag nach der Wahl noch nicht feststehen muss. Ungeachtet der kurzfristig möglichen Volatilität erachten wir aber keinen der Kandidaten als schädlich für die Wirtschaft.

per November 2020

## Emittenten

Italien, Republik	32,42%
Frankreich, Republik	25,08%
Spanien, Königreich	14,05%
Deutschland, Bundesrepublik	11,14%
SNCF Réseau S.A.	3,20%
ABN AMRO Bank N.V.	1,94%
Caisse d'Amortissement de la Dette Sociale	1,28%
Bank of America Corp.	0,59%

in % des Fondsvermögens

## Hinweis:

Gemäß den von der Finanzmarktaufsicht bewilligten Fondsbestimmungen können Wertpapiere oder Geldmarktinstrumente, die von der Republik Österreich, von der Bundesrepublik Deutschland sowie der Französischen Republik begeben oder garantiert werden, zu mehr als 35 % des Fondsvermögens gewichtet sein, sofern die Veranlagung des Fondsvermögens in zumindest sechs verschiedenen Emissionen erfolgt, wobei die Veranlagung in ein und derselben Emission 30 vH des Fondsvermögens nicht überschreiten darf.