

Stichtag: 21.06.2019

# 3 Banken Euro Bond-Mix (T)

Rentenfonds

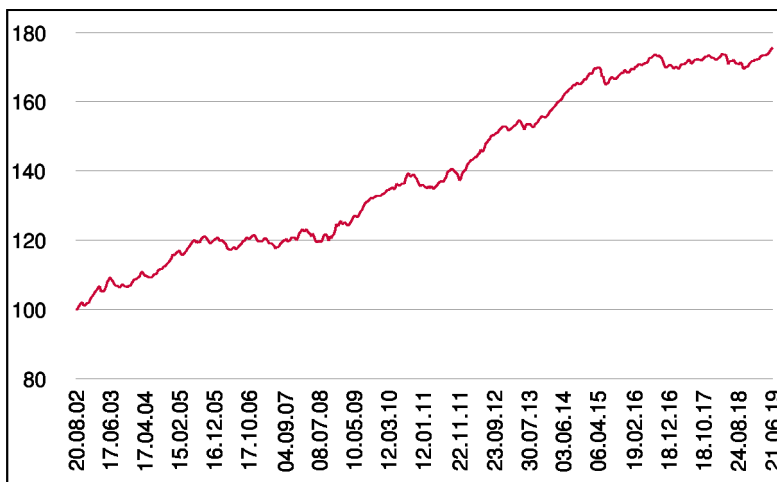
1 / 2

## Fonds-Charakteristik

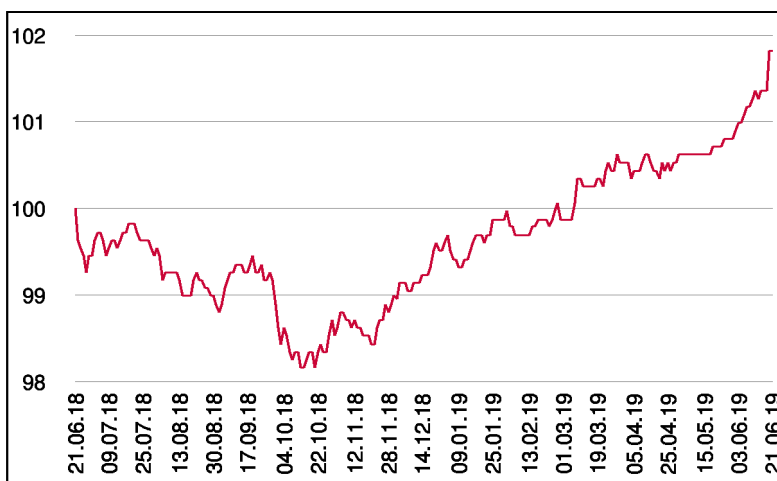
Der 3 Banken Euro Bond-Mix veranlagt in auf EURO lautende verzinsliche Wertpapiere. Für die Veranlagung werden überwiegend Staatsanleihen, Anleihen supranationaler Einrichtungen sowie Pfandbriefe von guter Bonität und guter Liquidität herangezogen. Zur Renditeerhöhung wird zudem auch in ausgewählte, solide Unternehmensanleihen mit gutem Rating investiert. Je nach Markteinschätzung wird in unterschiedliche Anleihelaufzeiten investiert.

Der Fonds ist auch ein geeignetes Produkt für die Abfertigungs- und Pensionsrückstellung (Erstausgabepreis: EUR 7,45 je Anteil).

## Wertentwicklung seit Tranchenstart (%)



## Wertentwicklung 1 Jahr (%)



## Stammdaten

Fondsstruktur	Thesaurierend
ISIN	AT0000679444
Fondswährung	EUR
Fondsbeginn	02.05.1988
Tranchenstart	20.08.2002
Rechnungsjahre	31.08.
Depotbank	Oberbank AG
Fondsmanagement	3 Banken-Generali
Vertriebszulassung	AT, DE
WKN Deutschland	691441

## Ausschüttung

Ex-Tag	03.12.2018
KEST-Ausschüttung	0,0462 EUR
Zahlbartag	05.12.2018

## Aktuelle Fondsdaten

Errechneter Wert	11,00 EUR
Rücknahmepreis	11,00 EUR
Fondsvermögen in Mio	131,55 EUR

Hinweise zur steuerlichen Behandlung entnehmen Sie unserem aktuellen Rechenschaftsbericht.

## Kennzahlen

Ø Duration (Jahre)	4,49
Ø Mod. Duration (%)	4,49
Ø Rendite (%)	0,13
Ø Kupon (%)	1,89
Ø Restlaufzeit (Jahre)	4,69

## Historische Wertentwicklung (Brutto)

seit Jahresbeginn	2,33%
1 Jahr	1,82%
3 Jahre p.a.	0,82%
5 Jahre p.a.	1,61%
10 Jahre p.a.	3,32%
seit Tranchenstart p.a.	3,40%

In der Vergangenheit erzielte Erträge lassen keine verlässlichen Rückschlüsse auf die zukünftige Entwicklung eines Fonds zu. Die Performanceberechnung erfolgt durch die Österreichische Kontrollbank AG nach der OeKB-Methode. In der Wertentwicklung sind die beim Kauf anfallenden maximalen Kaufspesen in Höhe von 2,50% sowie kundenspezifische Konto- und Depotgebühren nicht berücksichtigt.

## Risikoeinstufung

Typischerweise geringe Ertragschance		Typischerweise hohe Ertragschance				
geringeres Risiko		hohes Risiko				
1	2	3	4	5	6	7

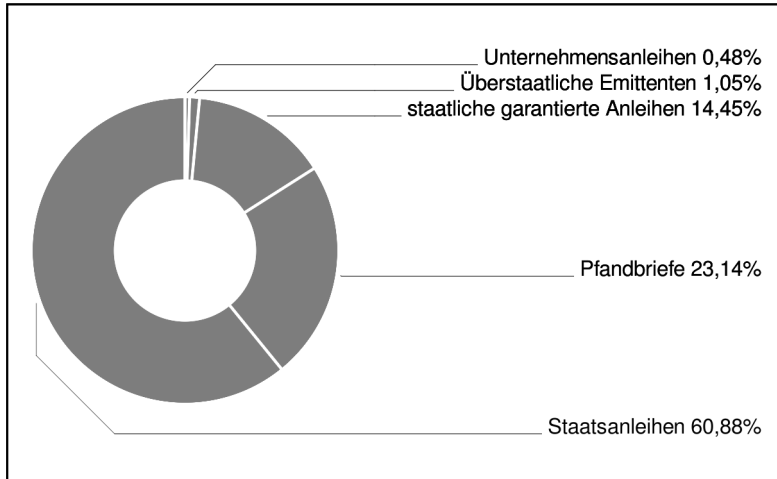
**7 Jahre** empfohlene Mindestbehaltdauer

# 3 Banken Euro Bond-Mix (T)

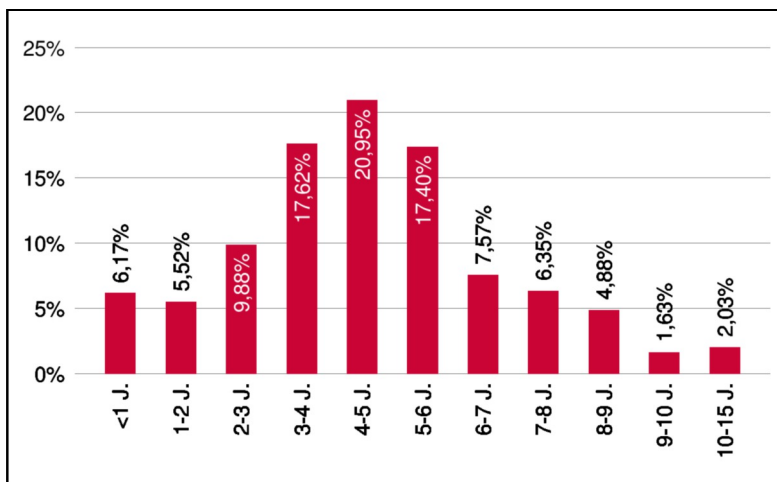
Rentenfonds

2 / 2

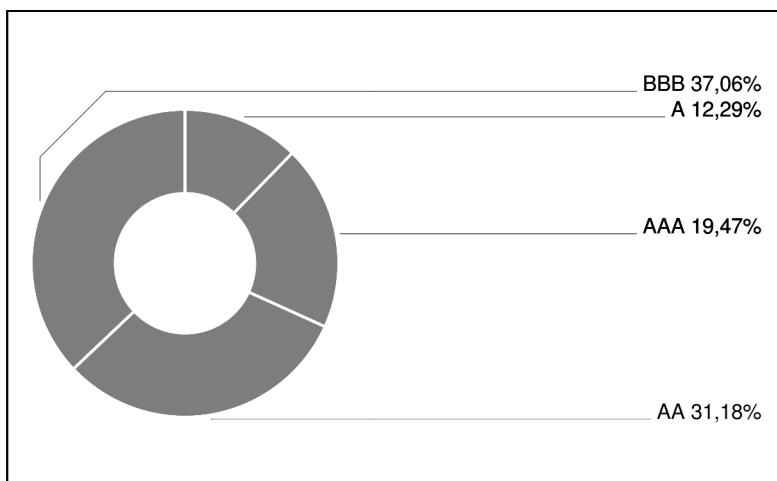
## Anleihengewichtung



## Laufzeitengewichtung



## Ratinggewichtung



## Bericht des Fondsmanagements

Die von US-Präsident Trump ausgelösten neuerlichen Turbulenzen in den Handelskonflikten mit China und auch mit Mexiko sorgten weltweit für eine erhöhte Nachfrage nach sicherheitsorientierten Assets. Der Einsatz von schwergewichtigen Marktinstrumenten (Stichwort Währungen oder Seltene Erde) wird ab nun nicht mehr ausgeschlossen. Die Aktienmärkte gingen in Anbetracht dessen schon ab Anfang Mai in einen globalen Korrekturmodus. Wir bleiben daher bis auf weiteres sehr defensiv ausgerichtet. In den USA fiel die 10-Jahres-Rendite im Mai unter 2,2 Prozent und landete damit sogar unter der 3-Monats-Rendite, was für diesen möglichen Rezessionsindikator die stärkste Inversion der Zinskurve seit 2007 darstellt. Auch die 10-Jahres-Bundrendite in Deutschland sank im abgelaufenen Monat deutlich und erreichte zu Monatsende sogar ein Rekordtief von unter -0,2 Prozent.

per Juni 2019

## Emittenten (Top 10)

Italien, Republik	18,88%
Spanien, Königreich	9,77%
Österreich, Republik	6,14%
NRW Städteanleihe 2	2,80%
Prag, Stadt	2,60%
Raiffeisenlandesbank Niederösterreich-Wien	2,37%
Hypo Vorarlberg Bank AG	2,21%
Ayuntamiento de Madrid	2,06%
Comunidad Autónoma de Madrid	2,05%
Nürnberg und Würzburg, Stadt	2,04%

in % des Fondsvermögens

## Hinweis:

Gemäß den von der Finanzmarktaufsicht bewilligten Fondsbestimmungen können Wertpapiere oder Geldmarktinstrumente, die von der Republik Österreich, der Bundesrepublik Deutschland, dem Königreich der Niederlande, der Französischen Republik sowie der Republik Finnland begeben oder garantiert werden, zu mehr als 35 vH des Fondsvermögens erworben werden, sofern die Veranlagung des Fondsvermögens in zumindest sechs verschiedenen Emissionen erfolgt, wobei die Veranlagung in ein und derselben Emission 30 vH des Fondsvermögens nicht überschreiten darf.