

Stichtag: 24.02.2020

# 3 Banken Euro Bond-Mix (T)

Rentenfonds

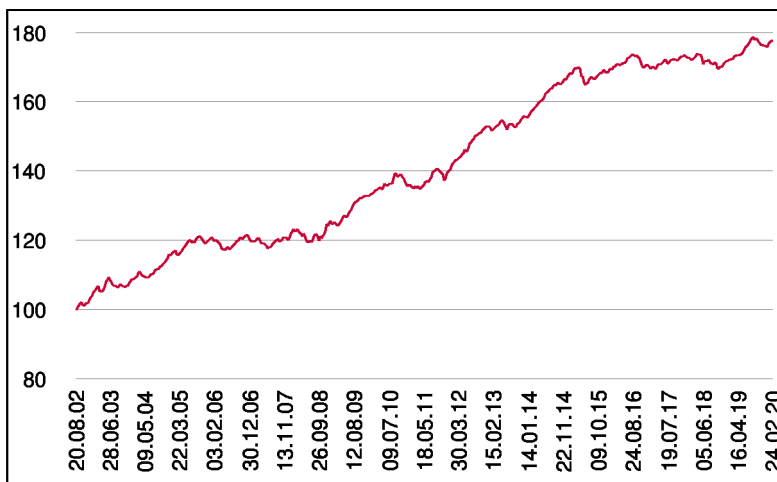
1 / 2

## Fonds-Charakteristik

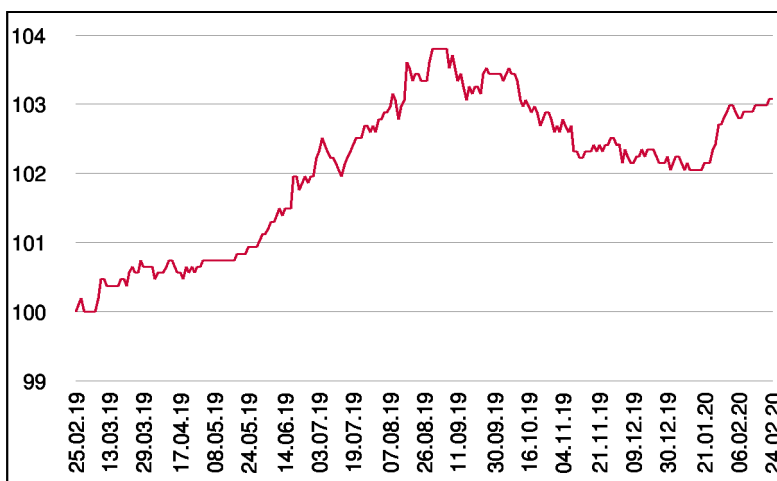
Der 3 Banken Euro Bond-Mix veranlagt in auf EURO lautende verzinsliche Wertpapiere. Für die Veranlagung werden überwiegend Staatsanleihen, Anleihen supranationaler Einrichtungen sowie Pfandbriefe von guter Bonität und guter Liquidität herangezogen. Zur Renditeerhöhung wird zudem auch in ausgewählte, solide Unternehmensanleihen mit gutem Rating investiert. Je nach Markteinschätzung wird in unterschiedliche Anleihelaufzeiten investiert.

Der Fonds ist auch ein geeignetes Produkt für die Abfertigungs- und Pensionsrückstellung (Erstausgabepreis: EUR 7,45 je Anteil).

## Wertentwicklung seit Tranchenstart (%)



## Wertentwicklung 1 Jahr (%)



## Stammdaten

Fondsstruktur	Thesaurierend
ISIN	AT0000679444
Fondswährung	EUR
Fondsbeginn	02.05.1988
Tranchenstart	20.08.2002
Rechnungsjahre	31.08.
Depotbank	Oberbank AG
Fondsmanagement	3 Banken-Generali
Vertriebszulassung	AT, DE
WKN Deutschland	691441

## Ausschüttung

Ex-Tag	02.12.2019
KEST-Ausschüttung	0,0315 EUR
Zahlbartag	04.12.2019

## Aktuelle Fondsdaten

Errechneter Wert	11,09 EUR
Rücknahmepreis	11,09 EUR
Fondsvermögen in Mio	111,88 EUR

Hinweise zur steuerlichen Behandlung entnehmen Sie unserem aktuellen Rechenschaftsbericht.

## Kennzahlen

Ø Duration (Jahre)	4,61
Ø Mod. Duration (%)	4,62
Ø Rendite (%)	-0,11
Ø Kupon (%)	1,94
Ø Restlaufzeit (Jahre)	4,82

## Historische Wertentwicklung (Brutto)

seit Jahresbeginn	0,82%
1 Jahr	3,07%
3 Jahre p.a.	1,47%
5 Jahre p.a.	1,03%
10 Jahre p.a.	2,84%
seit Tranchenstart p.a.	3,33%

In der Vergangenheit erzielte Erträge lassen keine verlässlichen Rückschlüsse auf die zukünftige Entwicklung eines Fonds zu. Die Performanceberechnung erfolgt durch die Österreichische Kontrollbank AG nach der OeKB-Methode. In der Wertentwicklung sind die beim Kauf anfallenden maximalen Kaufspesen in Höhe von 2,50% sowie kundenspezifische Konto- und Depotgebühren nicht berücksichtigt.

## Risikoeinstufung

Typischerweise geringe Ertragschance	Typischerweise hohe Ertragschance					
geringeres Risiko	hohes Risiko					
1	2	3	4	5	6	7

**7 Jahre** empfohlene Mindestbehaltdauer

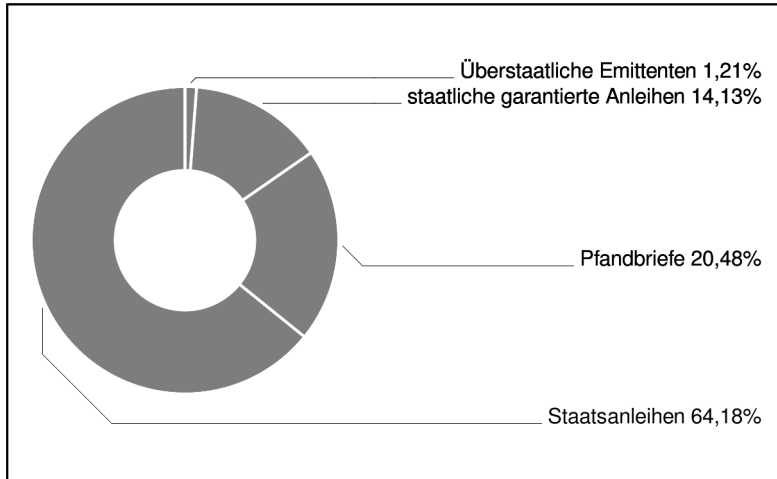
Stichtag: 24.02.2020

# 3 Banken Euro Bond-Mix (T)

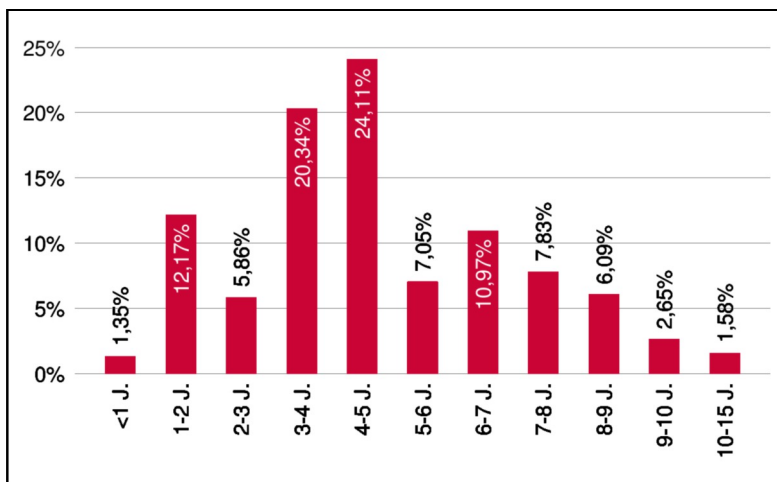
Rentenfonds

2 / 2

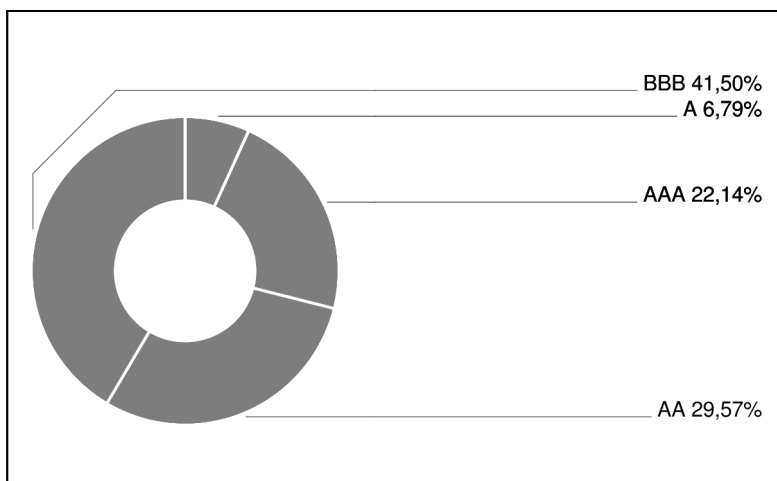
## Anleihengewichtung



## Laufzeitengewichtung



## Ratinggewichtung



## Bericht des Fondsmanagements

Ein durchaus solider Jahresstart der Kapitalmärkte wurde zuletzt durch die Ausbreitung des neuartigen Coronavirus in China getrübt. Allen voran die möglichen Auswirkungen für die globale Konjunktur lassen die Nervosität an den internationalen Handelsplätzen wieder etwas steigen. Die Volatilität an den Märkten stieg sprunghaft an. Auf diesen "Black Swan" waren die Marktteilnehmer nicht vorbereitet und es bleibt abzuwarten, welche Auswirkungen, nicht nur in Bezug auf Leib und Leben, diese Pandemie haben wird. Ökonomisch ist zu erwarten, dass China die Wachstumsmarke von 6 Prozent Wirtschaftswachstum deutlich unterschreiten wird - mit allen verbundenen sozialen Konsequenzen, die sich nahtlos daran anschließen werden. Die Entwicklungen rund um den Handelskrieg traten dadurch in den Hintergrund. Rentenseitig blicken wir aufgrund der generellen Risk-Off-Stimmung auf einen erfreulichen Jahresstart zurück. Die Rendite 10jähriger deutscher Staatspapiere sank zum Monatsende bis auf rund minus 0,44 Prozent ab.

per Februar 2020

## Emittenten (Top 10)

Italien, Republik	22,82%
Spanien, Königreich	10,92%
Österreich, Republik	5,54%
Oberbank AG	3,68%
NRW Städteanleihe 2	3,32%
Prag, Stadt	3,04%
Raiffeisenlandesbank Niederösterreich-Wien	2,80%
Hypo Vorarlberg Bank AG	2,60%
Ayuntamiento de Madrid	2,43%
Nürnberg und Würzburg, Stadt	2,40%

in % des Fondsvermögens

## Hinweis:

Gemäß den von der Finanzmarktaufsicht bewilligten Fondsbestimmungen können Wertpapiere oder Geldmarktinstrumente, die von der Republik Österreich, der Bundesrepublik Deutschland, dem Königreich der Niederlande, der Französischen Republik sowie der Republik Finnland begeben oder garantiert werden, zu mehr als 35 vH des Fondsvermögens erworben werden, sofern die Veranlagung des Fondsvermögens in zumindest sechs verschiedenen Emissionen erfolgt, wobei die Veranlagung in ein und derselben Emission 30 vH des Fondsvermögens nicht überschreiten darf.