

3 Banken Long Term Eurobond-Mix (T)

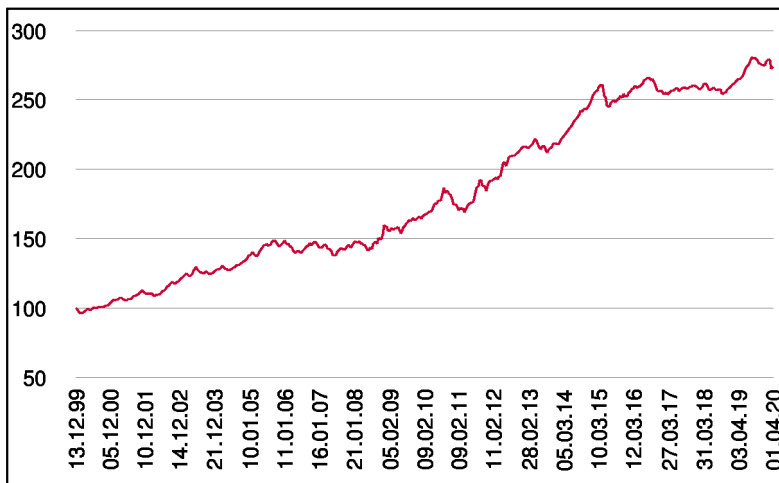
Rentenfonds

1 / 2

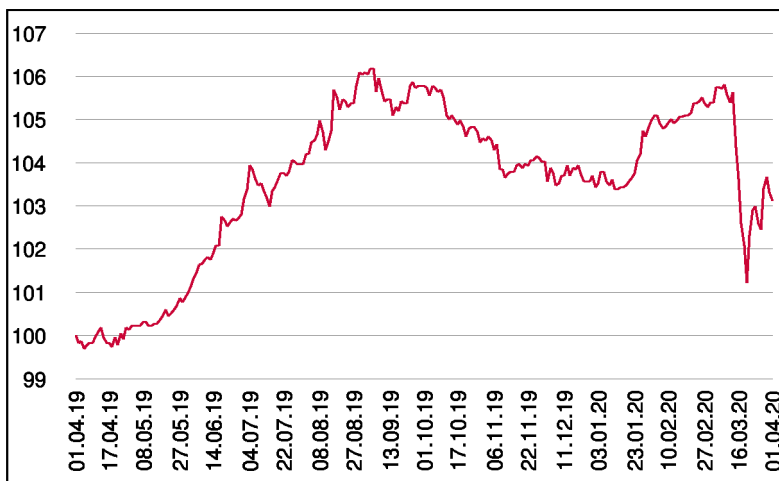
Fonds-Charakteristik

Der 3 Banken Long Term Eurobond-Mix ist ein Investmentfonds, der überwiegend in langlaufende Staatsanleihen sowie Emissionen öffentlicher Schuldner von guter Bonität und Liquidität investiert. Des Weiteren kann eine Veranlagung in Pfandbriefe erfolgen. Da der Fonds nur in auf EURO lautende Wertpapiere investiert besteht für den Anleger kein Währungsrisiko. Ziel dieser Strategie ist es, im Sinne eines Kerninvestments innerhalb eines Rentenportefeuilles den Renditevorteil langlaufender Anleihen bei einer normalen Zinskurve auszunutzen.

Wertentwicklung seit Fondsbeginn (%)



Wertentwicklung 1 Jahr (%)



Stammdaten

Fondsstruktur	Thesaurierend
ISIN	AT0000760749
Fondswährung	EUR
Fondsbeginn	13.12.1999
Rechnungsjahrende	30.11.
Depotbank	BKS Bank AG
Fondsmanagement	3 Banken-Generali
Vertriebszulassung	AT, DE
WKN Deutschland	937605

Ausschüttung

Ex-Tag	02.03.2020
KEST-Ausschüttung	0,0838 EUR
Zahlbartag	04.03.2020

Aktuelle Fondsdaten

Errechneter Wert	22,77 EUR
Rücknahmepreis	22,77 EUR
Fondsvermögen in Mio	5,32 EUR

Hinweise zur steuerlichen Behandlung entnehmen Sie unserem aktuellen Rechenschaftsbericht.

Kennzahlen

Ø Duration (Jahre)	6,87
Ø Mod. Duration (%)	6,85
Ø Rendite (%)	0,31
Ø Kupon (%)	2,40
Ø Restlaufzeit (Jahre)	7,59

Historische Wertentwicklung (Brutto)

seit Jahresbeginn	-0,56%
1 Jahr	3,12%
3 Jahre p.a.	2,33%
5 Jahre p.a.	0,96%
10 Jahre p.a.	4,89%
seit Fondsbeginn p.a.	5,08%

In der Vergangenheit erzielte Erträge lassen keine verlässlichen Rückschlüsse auf die zukünftige Entwicklung eines Fonds zu. Die Performanceberechnung erfolgt durch die Österreichische Kontrollbank AG nach der OeKB-Methode. In der Wertentwicklung sind die beim Kauf anfallenden maximalen Kaufspesen in Höhe von 2,50% sowie kundenspezifische Konto- und Depotgebühren nicht berücksichtigt.

Risikoeinstufung

Typischerweise geringe Ertragschance			Typischerweise hohe Ertragschance			
geringeres Risiko			hohes Risiko			
1	2	3	4	5	6	7

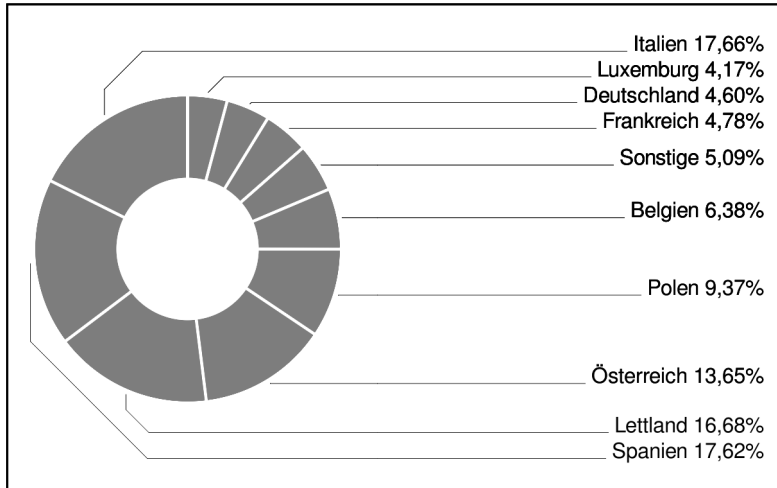
7 Jahre empfohlene Mindestbehaltdauer

3 Banken Long Term Eurobond-Mix (T)

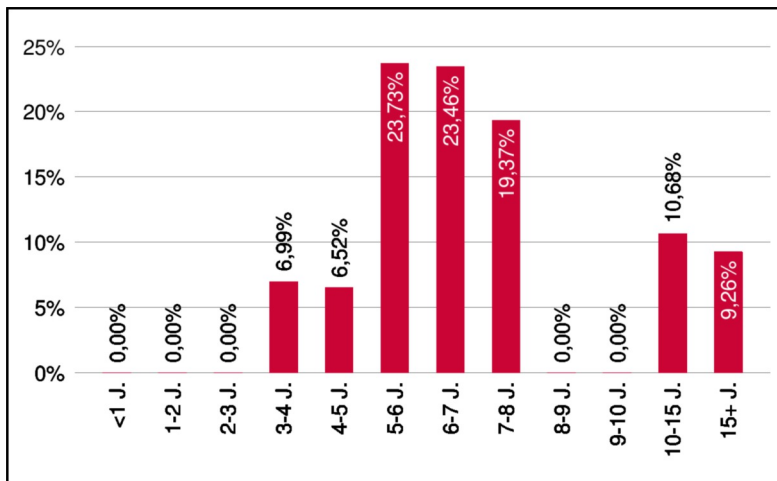
Rentenfonds

2 / 2

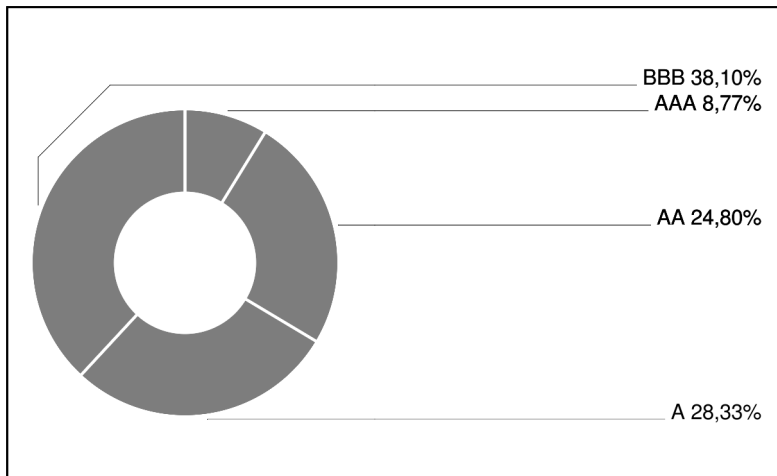
Ländergewichtung



Laufzeitengewichtung



Ratinggewichtung



Bericht des Fondsmanagements

War das Corona-Virus im Februar noch ein regionales Thema, so entwickelte es sich Mitte März zur Pandemie. Dies führte zu Panikverkäufen an den Börsen und auch die Anleihenmärkte reagierten mit Kursverlusten. Der ausgelöste Crash ist, gemessen an der Intensität, nahezu einzigartig in der Historie. An den Rentenmärkten manifestierte sich die Corona-Krise aber auch zu einer Liquiditätskrise. So kam es neben drastisch ausgelaufenen Risikoauflägen auch teilweise zum Erliegen des Sekundärmarktes, weil Handelsbanken aufgrund regulatorischer Einschränkungen in den letzten Jahren kaum noch Risiko in Form von Anleihekäufen nehmen wollen. Neben diesem schwierigen Marktumfeld ging auch der Kampf um die Vormachtstellung am Ölmarkt weiter. Saudi-Arabien erhöht aktuell weiter die Produktion, um Russland direkt - und in weiterer Folge Amerika mit seiner hoch verschuldeten Shale-Gas-Industrie zu schaden. Die Angebotserhöhung trifft auf eine stark fallende Nachfrage. Politik und Zentralbanken reagierten auf die Krise mit milliardenschweren Rettungspaketen. Eine nachhaltige Gegenbewegung ist erst zu erwarten, wenn die Auswirkungen auf die Wirtschaft quantifizierbar werden.

per April 2020

Emittenten (Top 10)

Italien, Republik	17,56%
Spanien, Königreich	17,52%
Lettland, Republik	16,58%
ÖBB-Infrastruktur AG	13,58%
Polen, Republik	9,32%
Belgien, Königreich	6,35%
Frankreich, Republik	4,75%
Deutschland, Bundesrepublik	4,57%
Luxemburg, Großherzogtum	4,15%
Portugal, Republik	2,81%

in % des Fondsvermögens

Hinweis: Gemäß den von der FMA bewilligten Fondsbestimmungen können Wertpapiere oder Geldmarktinstrumente, die von der Republik Österreich, von der Bundesrepublik Deutschland, dem Königreich der Niederlande, der Französischen Republik sowie der Republik Finnland begeben oder garantiert werden, zu mehr als 35 % des FV gewichtet sein, sofern die Veranlagung des Fondsvermögens in zumindest sechs verschiedenen Emissionen erfolgt, wobei die Veranlagung in ein und derselben Emission 30 vH des FV nicht überschreiten darf.