

Stichtag: 22.05.2020

# 3 Banken Portfolio-Mix (A)

Gemischter Fonds

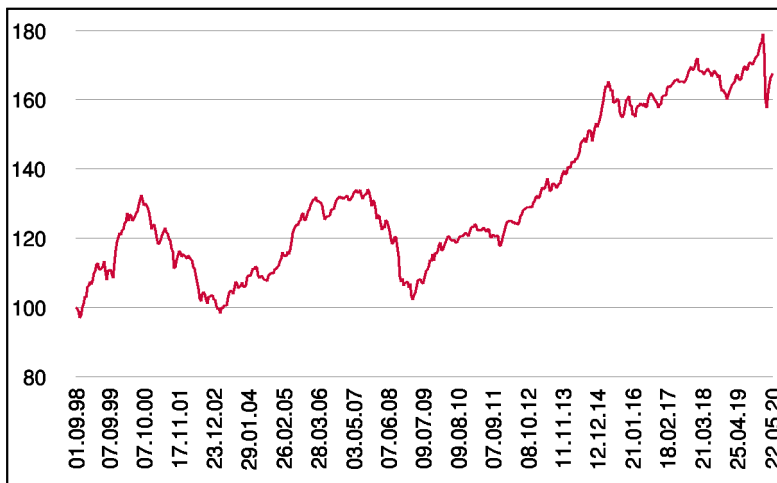
1 / 2

## Fonds-Charakteristik

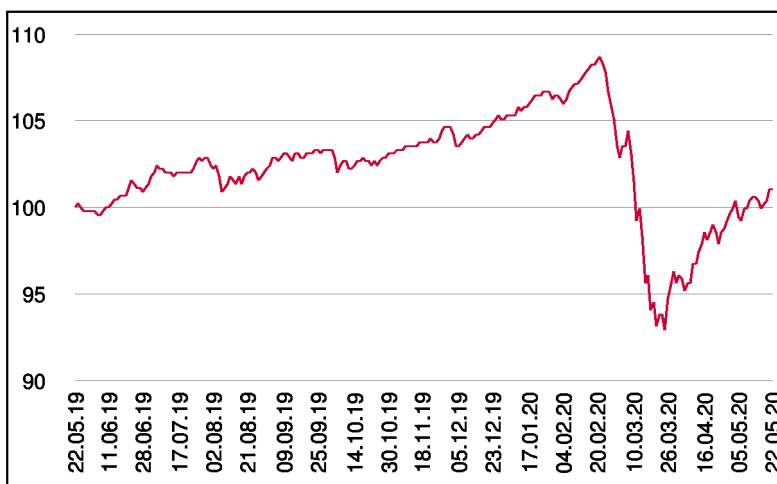
Der 3 Banken Portfolio-Mix ist als gemischter Fonds (Aktien und Anleihen) mit globalem Ansatz konzipiert. Der Fonds veranlagt zwischen 0 % - 60 % des Fondsvermögens in Aktien. Bei einem negativen Umfeld für Aktien kann die Quote bis auf 0 % reduziert werden. Der Aktienteil wird über Subfonds dargestellt. Im Anleiheteil können neben Staatsanleihen auch andere Anleihe-segmente für die Veranlagung herangezogen werden. Maximal 30 % des Fondsvermögens darf in auf ausländische Währungen lautende Vermögensgegenstände veranlagt werden.

Der 3 Banken Portfolio-Mix ist für die Abfertigungs- und Pensionsrückstellung geeignet (Erstausgabepreis: EUR 7,49 je Anteil).

## Wertentwicklung seit Fondsbeginn (%)



## Wertentwicklung 1 Jahr (%)



## Stammdaten

Fondsstruktur	Ausschüttend
ISIN	AT0000817838
Fondswährung	EUR
Fondsbeginn	01.09.1998
Rechnungsjahrende	31.08.
Depotbank	Oberbank AG
Fondsmanagement	3 Banken-Generali
Vertriebszulassung	AT, DE
WKN Deutschland	937600

## Ausschüttung

Ex-Tag	02.12.2019
Ausschüttung	0,0900 EUR
Zahlbartag	04.12.2019

## Aktuelle Fondsdaten

Errechneter Wert	4,48 EUR
Rücknahmepreis	4,48 EUR
Fondsvermögen in Mio	93,15 EUR

Hinweise zur steuerlichen Behandlung entnehmen Sie unserem aktuellen Rechenschaftsbericht.

## Kennzahlen

Ø Duration (Jahre)	4,48
Ø Mod. Duration (%)	4,42
Ø Rendite (%)	1,31
Ø Kupon (%)	2,67
Ø Restlaufzeit (Jahre)	4,87

## Historische Wertentwicklung (Brutto)

seit Jahresbeginn	-4,07%
1 Jahr	1,04%
3 Jahre p.a.	0,56%
5 Jahre p.a.	0,45%
10 Jahre p.a.	3,46%
seit Fondsbeginn p.a.	2,40%

In der Vergangenheit erzielte Erträge lassen keine verlässlichen Rückschlüsse auf die zukünftige Entwicklung eines Fonds zu. Die Performanceberechnung erfolgt durch die Österreichische Kontrollbank AG nach der OeKB-Methode.

In der Wertentwicklung sind die beim Kauf anfallenden maximalen Kaufspesen in Höhe von 3,00% sowie kundenspezifische Konto- und Depotgebühren nicht berücksichtigt.

## Risikoeinstufung

Typischerweise geringe Ertragschance			Typischerweise hohe Ertragschance			
geringeres Risiko			hohes Risiko			
1	2	3	4	5	6	7

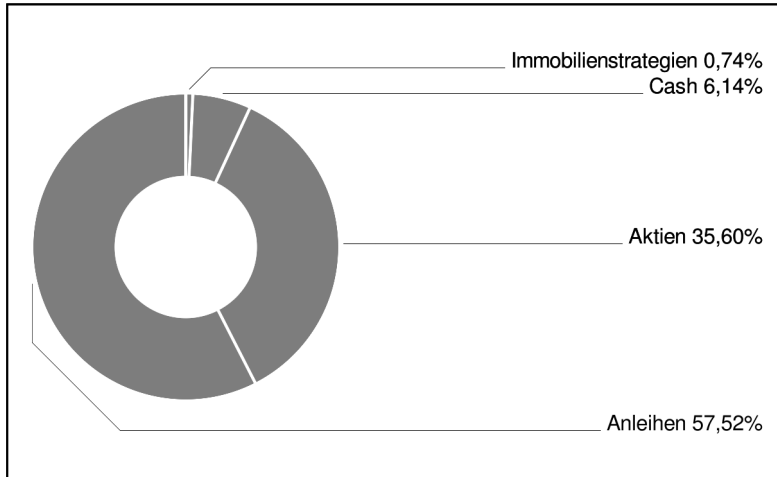
**8 Jahre** empfohlene Mindestbehaltdauer

# 3 Banken Portfolio-Mix (A)

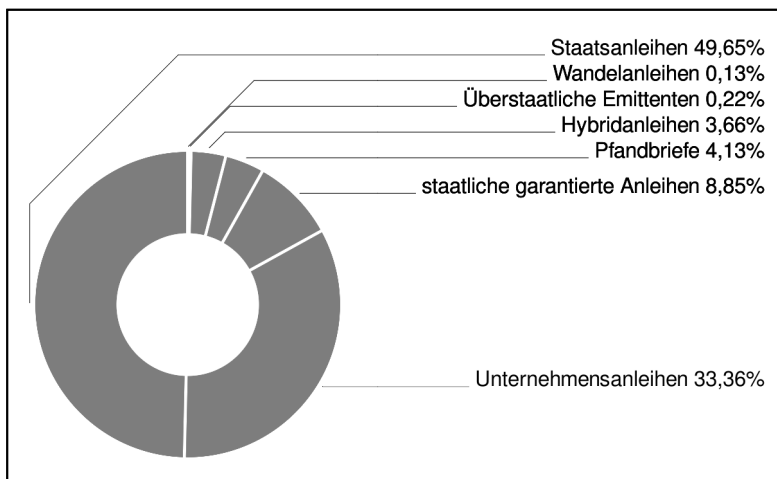
Gemischter Fonds

2 / 2

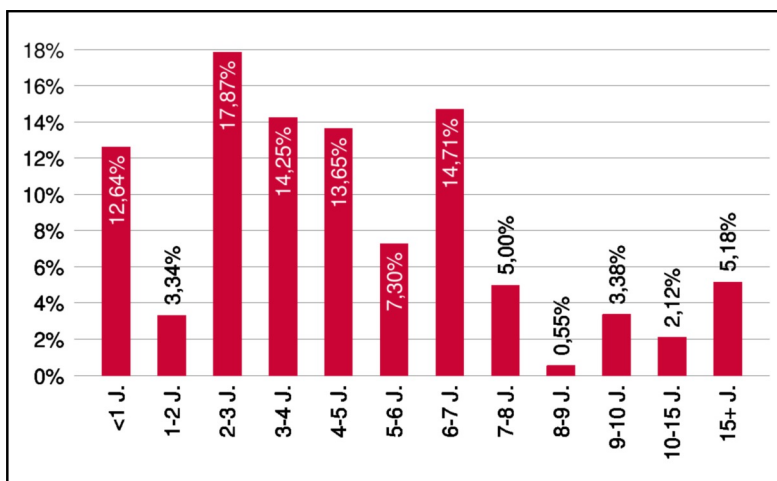
## Assetgewichtung



## Anleihengewichtung



## Laufzeitengewichtung



## Bericht des Fondsmanagements

Nachdem im März die Finanzmärkte historische Kursverluste erlitten, folgte im April eine Stabilisierung. Die Quarantänemaßnahmen zeigten ihre Wirkung und dämmten die Anzahl der Neuinfektionen deutlich ein. Diese Eindämmungsmaßnahmen hinterlassen aber Spuren in der Konjunktur. So wurden beispielsweise in den USA seit Mitte März über 26 Mio. Anträge auf Arbeitslosenhilfe gestellt, sprich ein jahrelang erfolgter Jobaufbau zu Nichte gemacht. Ähnliche Entwicklungen sind auch in Europa zu sehen. Auf diesen dramatischen Einbruch der globalen Konjunktur reagierten Notenbanken und Politik beinahe im Tagesrhythmus mit in einer historisch noch nie dagewesenen Dimension an neuen Hilfsprogrammen. Angespannt war und bleibt die Lage an den Ölmärkten. Aufgrund des Angebotsüberhangs gab es erstmals in der Geschichte negative Ölpreise an den US-Derivatebörsen zu beobachten. An den Kreditmärkten gab es deutliche Entspannungssignale. Wenn auch die Liquidität des Segments weiterhin angeschlagen ist, reduzierten sich die Bonitätsaufschläge im Vergleich zum Vormonat doch deutlich von den Höchstständen. Wir erwarten uns im Mai weiterhin eine hohe Volatilität, befeuert durch Schlagzeilen über die weitere Entwicklungen der Pandemie, Lockerungsmaßnahmen sowie der Hoffnung auf ein heilendes Medikament.

per Mai 2020

## Einzeltitle (Top 15)

B.T.P. 12-22	3,91%
SPANIEN 14-24	3,05%
POLEN 15/27 MTN	1,66%
IMMOFINANZ 19/23	1,53%
SPANIEN 13-23	1,27%
PRAG 13/23	1,22%
DEXIA CL 17/27 MTN	1,16%
SLOWAKEI 15-27	1,16%
SLOWENIEN 17-27	1,15%
AUCKLAND, COUNC.17/27 MTN	1,13%
OBERBANK 19/26 MTN	1,13%
B.T.P. 16-23	1,08%
PORTUGAL 08-23	1,03%
B.T.P. 09-25	1,02%
FLAEM.GEM.20/30 MTN	0,98%

in % des Fondsvermögens

**Hinweis: Im Rahmen der Anlagepolitik investiert der 3 Banken Portfolio-Mix (A) hauptsächlich in Anteile an anderen Investmentfonds.**