

3 Banken Portfolio-Mix (A)

Gemischter Fonds

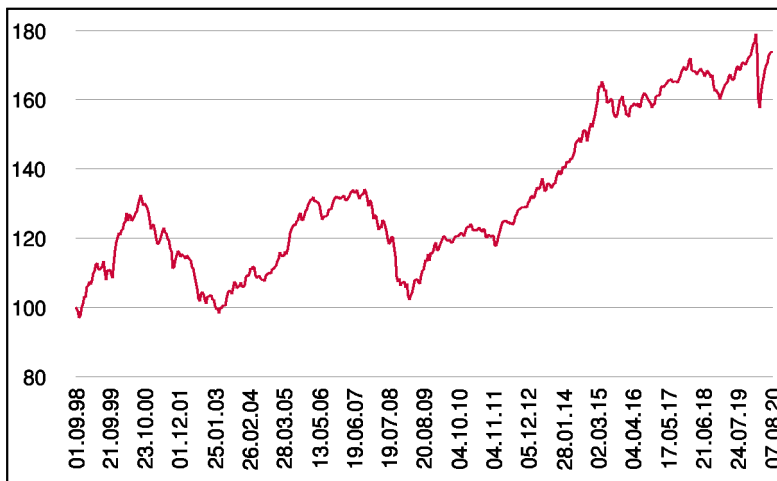
1 / 2

Fonds-Charakteristik

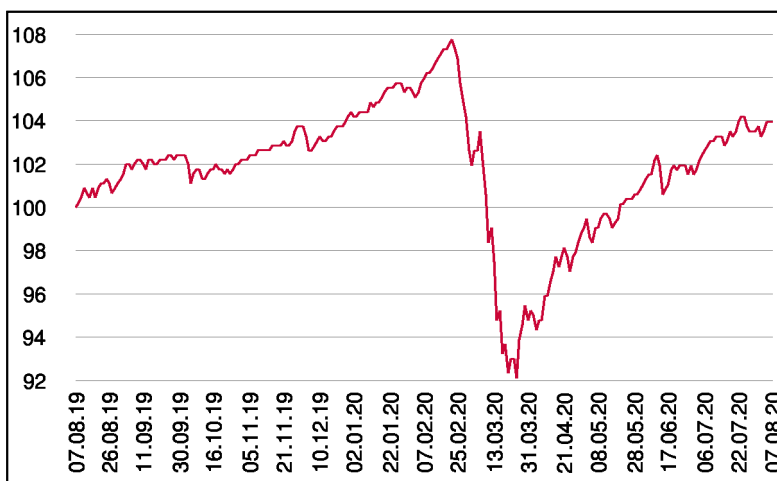
Der 3 Banken Portfolio-Mix ist als gemischter Fonds (Aktien und Anleihen) mit globalem Ansatz konzipiert. Der Fonds veranlagt zwischen 0 % - 60 % des Fondsvermögens in Aktien. Bei einem negativen Umfeld für Aktien kann die Quote bis auf 0 % reduziert werden. Der Aktienteil wird über Subfonds dargestellt. Im Anleiheteil können neben Staatsanleihen auch andere Anleihe-segmente für die Veranlagung herangezogen werden. Maximal 30 % des Fondsvermögens darf in auf ausländische Währungen lautende Vermögensgegenstände veranlagt werden.

Der 3 Banken Portfolio-Mix ist für die Abfertigungs- und Pensionsrückstellung geeignet (Erstausgabepreis: EUR 7,49 je Anteil).

Wertentwicklung seit Fondsbeginn (%)



Wertentwicklung 1 Jahr (%)



Stammdaten

| | |
|--------------------|-------------------|
| Fondsstruktur | Ausschüttend |
| ISIN | AT0000817838 |
| Fondswährung | EUR |
| Fondsbeginn | 01.09.1998 |
| Rechnungsjahrende | 31.08. |
| Depotbank | Oberbank AG |
| Fondsmanagement | 3 Banken-Generali |
| Vertriebszulassung | AT, DE |
| WKN Deutschland | 937600 |

Ausschüttung

| | |
|--------------|------------|
| Ex-Tag | 02.12.2019 |
| Ausschüttung | 0,0900 EUR |
| Zahlbartag | 04.12.2019 |

Aktuelle Fondsdaten

| | |
|----------------------|-----------|
| Errechneter Wert | 4,65 EUR |
| Rücknahmepreis | 4,65 EUR |
| Fondsvermögen in Mio | 97,12 EUR |

Hinweise zur steuerlichen Behandlung entnehmen Sie unserem aktuellen Rechenschaftsbericht.

Kennzahlen

| | |
|------------------------|------|
| Ø Duration (Jahre) | 4,51 |
| Ø Mod. Duration (%) | 4,47 |
| Ø Rendite (%) | 0,92 |
| Ø Kupon (%) | 2,72 |
| Ø Restlaufzeit (Jahre) | 4,97 |

Historische Wertentwicklung (Brutto)

| | |
|-----------------------|--------|
| seit Jahresbeginn | -0,43% |
| 1 Jahr | 3,95% |
| 3 Jahre p.a. | 1,74% |
| 5 Jahre p.a. | 1,57% |
| 10 Jahre p.a. | 3,80% |
| seit Fondsbeginn p.a. | 2,55% |

In der Vergangenheit erzielte Erträge lassen keine verlässlichen Rückschlüsse auf die zukünftige Entwicklung eines Fonds zu. Die Performanceberechnung erfolgt durch die Österreichische Kontrollbank AG nach der OeKB-Methode. In der Wertentwicklung sind die beim Kauf anfallenden maximalen Kaufspesen in Höhe von 3,00% sowie kundenspezifische Konto- und Depotgebühren nicht berücksichtigt.

Risikoeinstufung

| | | | | | | |
|--------------------------------------|---|-----------------------------------|---|---|---|---|
| Typischerweise geringe Ertragschance | | Typischerweise hohe Ertragschance | | | | |
| geringeres Risiko | | hohes Risiko | | | | |
| 1 | 2 | 3 | 4 | 5 | 6 | 7 |

8 Jahre empfohlene Mindestbehaltdauer

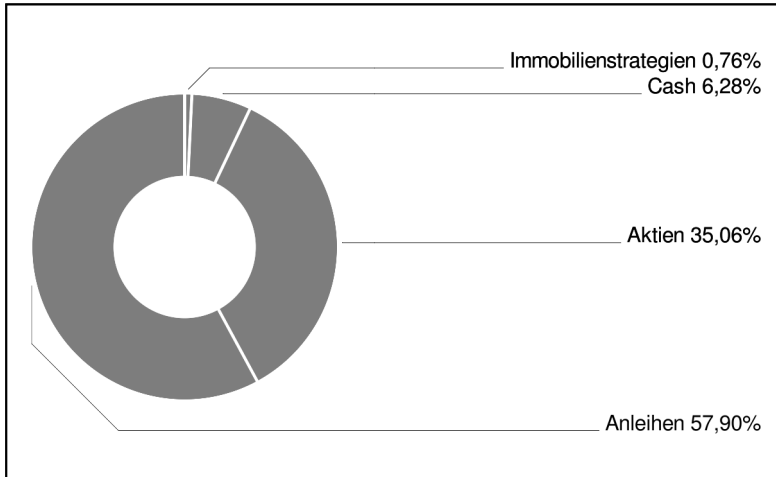
Stichtag: 07.08.2020

3 Banken Portfolio-Mix (A)

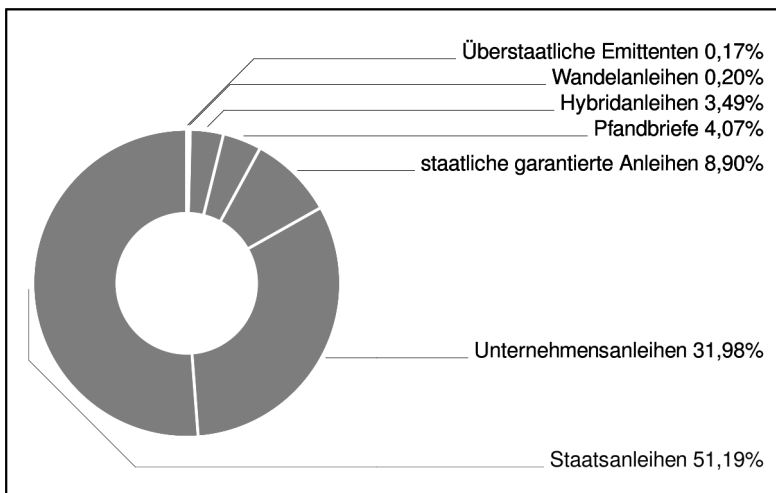
Gemischter Fonds

2 / 2

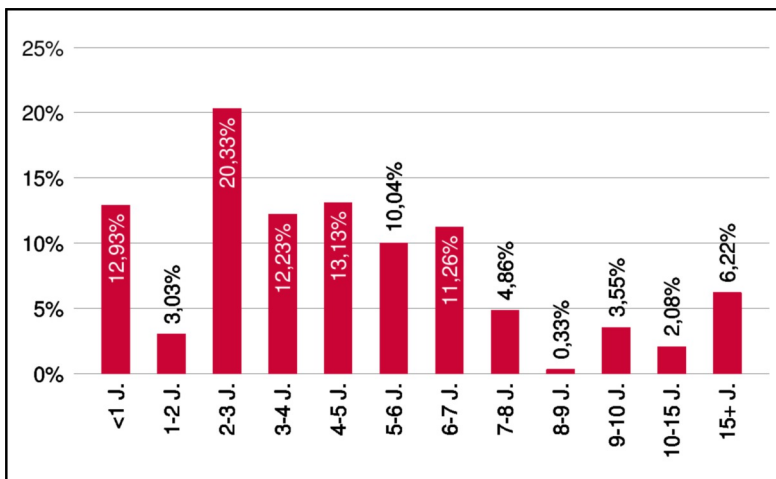
Assetgewichtung



Anleihengewichtung



Laufzeitengewichtung



Bericht des Fondsmanagements

Im Juli einigten sich die Regierungschefs auf das größte Budget- und Finanzpaket der EU-Geschichte. Das Budget für die Jahre 2021 bis 2027 wurde mit 1,8 Bio festgelegt. Teil davon ist der Wiederaufbaufonds in Höhe 750 Mrd bestehend aus 360 Mrd Krediten und 390 Mrd nicht rückzahlbaren Zuschüssen. Die Verhandlungen wurden mehrmals verlängert, aber schlussendlich setzten die "Sparsamen Vier" (Österreich, Schweden, Dänemark, Niederlande) eine Senkung der Zuschüsse von 450 Mrd auf 390 Mrd durch. Die globalen Aktienmärkte entwickelten im Berichtsmonat seitwärts. Die Basisrenditen und die Risikoaufschläge für Unternehmensanleihen reduzierten sich im Berichtsmonat. Der Fokus wird sich in den kommenden Monaten, neben der Suche nach einem Corona-Impfstoff, auf die anstehende US-Wahl richten. Die aktuell niedrigen Umfragen könnten den amtierenden Präsidenten Trump veranlassen, mit außenpolitischer Härte von innenpolitischen Problemen wie z.B. schlechtem Krisenmanagement, ablenken zu wollen.

per August 2020

Einzeltitle (Top 15)

| | |
|---------------------------|-------|
| B.T.P. 12-22 | 3,80% |
| SPANIEN 14-24 | 2,96% |
| POLEN 15/27 MTN | 1,65% |
| IMMOFINANZ 19/23 | 1,47% |
| SPANIEN 13-23 | 1,22% |
| SLOWAKEI 15-27 | 1,15% |
| SLOWENIEN 17-27 | 1,14% |
| PRAG 13/23 | 1,14% |
| DEXIA CL 17/27 MTN | 1,12% |
| OBERBANK 19/26 MTN | 1,11% |
| AUCKLAND, COUNC.17/27 MTN | 1,10% |
| B.T.P. 16-23 | 1,06% |
| B.T.P. 09-25 | 1,01% |
| PORTUGAL 08-23 | 1,00% |
| FLAEM.GEM.20/30 MTN | 0,96% |

in % des Fondsvermögens

Hinweis: Im Rahmen der Anlagepolitik investiert der 3 Banken Portfolio-Mix (A) hauptsächlich in Anteile an anderen Investmentfonds.