

Stichtag: 19.10.2020

# 3 Banken Portfolio-Mix (A)

Gemischter Fonds

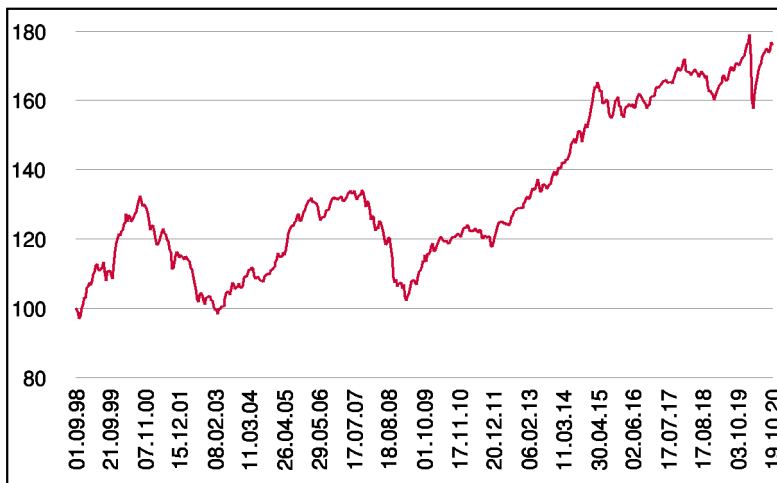
1 / 2

## Fonds-Charakteristik

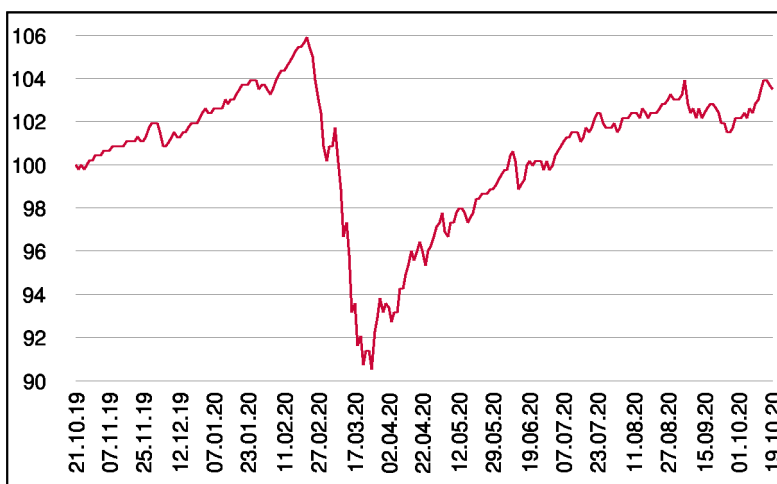
Der 3 Banken Portfolio-Mix ist als gemischter Fonds (Aktien und Anleihen) mit globalem Ansatz konzipiert. Der Fonds veranlagt zwischen 0 % - 60 % des Fondsvermögens in Aktien. Bei einem negativen Umfeld für Aktien kann die Quote bis auf 0 % reduziert werden. Der Aktienteil wird über Subfonds dargestellt. Im Anleiheteil können neben Staatsanleihen auch andere Anleihe-segmente für die Veranlagung herangezogen werden. Maximal 30 % des Fondsvermögens darf in auf ausländische Währungen lautende Vermögensgegenstände veranlagt werden.

Der 3 Banken Portfolio-Mix ist für die Abfertigungs- und Pensionsrückstellung geeignet (Erstausgabepreis: EUR 7,49 je Anteil).

## Wertentwicklung seit Fondsbeginn (%)



## Wertentwicklung 1 Jahr (%)



## Stammdaten

Fondsstruktur	Ausschüttend
ISIN	AT0000817838
Fondswährung	EUR
Fondsbeginn	01.09.1998
Rechnungsjahrende	31.08.
Depotbank	Oberbank AG
Fondsmanagement	3 Banken-Generali
Vertriebszulassung	AT, DE
WKN Deutschland	937600

## Ausschüttung

Ex-Tag	02.12.2019
Ausschüttung	0,0900 EUR
Zahlbartag	04.12.2019

## Aktuelle Fondsdaten

Errechneter Wert	4,71 EUR
Rücknahmepreis	4,71 EUR
Fondsvermögen in Mio	97,97 EUR

Hinweise zur steuerlichen Behandlung entnehmen Sie unserem aktuellen Rechenschaftsbericht.

## Kennzahlen

Ø Duration (Jahre)	4,49
Ø Mod. Duration (%)	4,46
Ø Rendite (%)	0,73
Ø Kupon (%)	2,69
Ø Restlaufzeit (Jahre)	4,95

## Historische Wertentwicklung (Brutto)

seit Jahresbeginn	0,86%
1 Jahr	3,48%
3 Jahre p.a.	1,47%
5 Jahre p.a.	2,25%
10 Jahre p.a.	3,79%
seit Fondsbeginn p.a.	2,59%

In der Vergangenheit erzielte Erträge lassen keine verlässlichen Rückschlüsse auf die zukünftige Entwicklung eines Fonds zu. Die Performanceberechnung erfolgt durch die Österreichische Kontrollbank AG nach der OeKB-Methode. In der Wertentwicklung sind die beim Kauf anfallenden maximalen Kaufspesen in Höhe von 3,00% sowie kundenspezifische Konto- und Depotgebühren nicht berücksichtigt.

## Risikoeinstufung

Typischerweise geringe Ertragschance		Typischerweise hohe Ertragschance				
geringeres Risiko			hohes Risiko			
1	2	3	4	5	6	7

**8 Jahre** empfohlene Mindestbehaltdauer

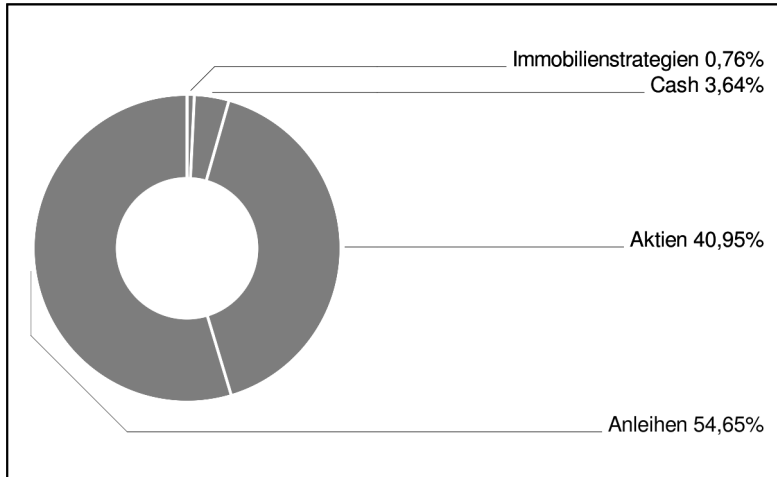
Stichtag: 19.10.2020

# 3 Banken Portfolio-Mix (A)

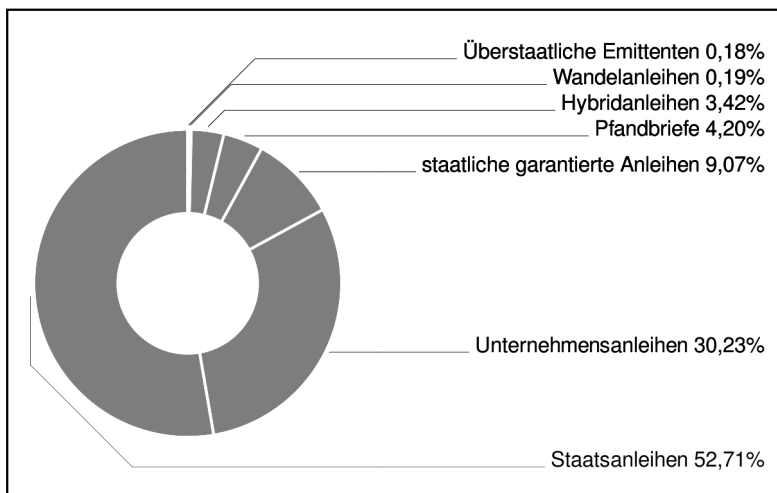
Gemischter Fonds

2 / 2

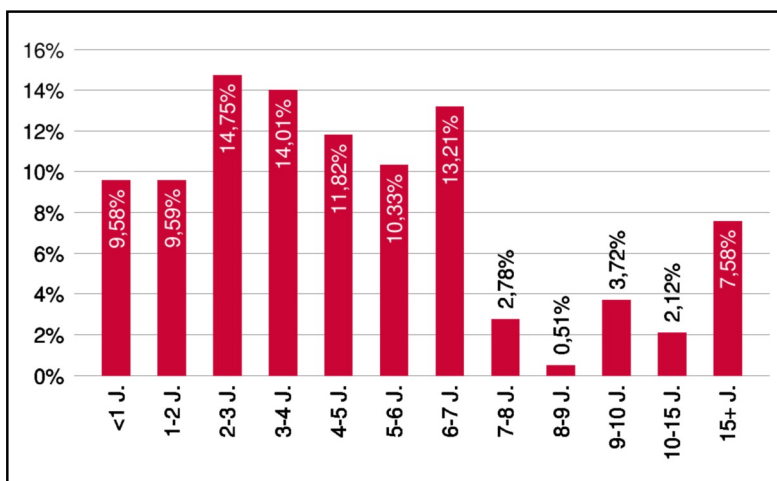
## Assetgewichtung



## Anleihengewichtung



## Laufzeitengewichtung



## Bericht des Fondsmanagements

Auf die erfreuliche Kursentwicklung in den Sommermonaten erfolgte an den Finanzmärkten im Berichtsmonat eine Verschnaufpause mit Kursrückgängen. Die Schlagzeilendichte zum Thema Covid-19 nahm wieder deutlich zu und die ansteigenden Infektionszahlen und damit einhergehenden lokalen Maßnahmen zur Eindämmung der Zahlen verunsicherten die Marktteilnehmer. Erfreulich sei an der Stelle aber erwähnt, dass die Todeszahlen ganz klar vom Trend im Frühjahr abweichen. Zum Thema Impfstoff gab es ebenfalls keine neuen Hoffnungstreiber für die Anleger. Ein weiteres Ereignis rückt immer mehr in den Mittelpunkt der Finanzmärkte, die US-Wahl. Nachdem das erste TV-Duell gegen Ende des Monats absolviert wurde, dürfte sich die Schwankungsbreite an den Märkten bis zur Wahl etwas ausdehnen, nachdem sich ein enges Rennen der beiden Kandidaten abzeichnet. Konjunkturell stehen die Vorzeichen für eine weitere Erholung gut. Wichtige Vorlaufindikatoren können den Erholungsweg weiter fortsetzen, und unterstützen von der Seite die Märkte. Mit einer positiven Kursentwicklung konnten allerdings europäische Staatsanleihen aufzeigen. Der geringere Risikoappetit unterstützte dieses Segment, wohingegen andere Anleihssegmente leichte Verluste hinnehmen mussten.

per Oktober 2020

## Einzeltitel (Top 15)

FLAEM.GEM.20/30 MTN	0,97%
DEXIA CL 17/27 MTN	1,11%
B.T.P. 09-25	1,00%
B.T.P. 12-22	3,69%
B.T.P. 16-23	1,05%
AUCKLAND, COUNC.17/27 MTN	1,10%
IMMOFINANZ 19/23	1,46%
OBERBANK 19/26 MTN	1,10%
POLEN 15/27 MTN	1,64%
PORTUGAL 08-23	0,99%
SLOWAKEI 15-27	1,15%
SLOWENIEN 17-27	1,13%
SPANIEN 13-23	1,22%
SPANIEN 14-24	2,95%
PRAG 13/23	1,11%

in % des Fondsvermögens

**Hinweis: Im Rahmen der Anlagepolitik investiert der 3 Banken Portfolio-Mix (A) hauptsächlich in Anteile an anderen Investmentfonds.**