

Stichtag: 19.01.2021

3 Banken Portfolio-Mix (A)

Gemischter Fonds

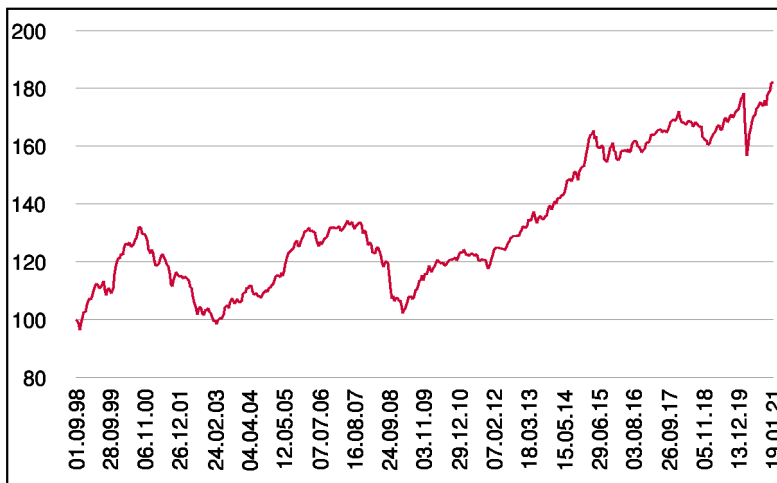
1 / 2

Fonds-Charakteristik

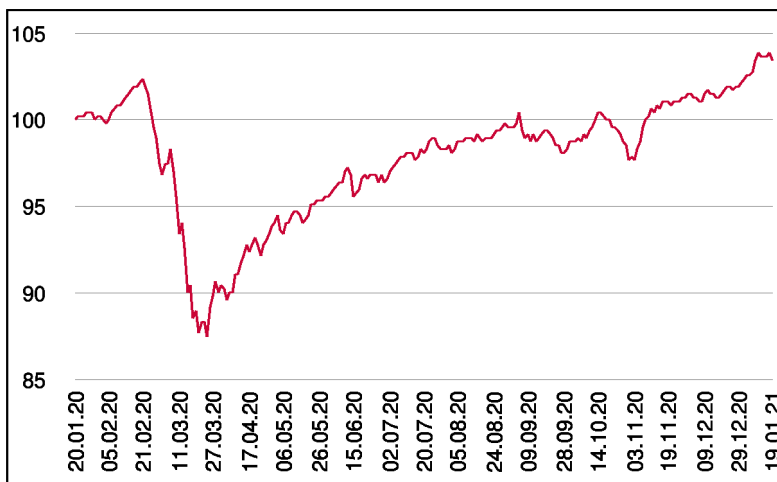
Der 3 Banken Portfolio-Mix ist als gemischter Fonds (Aktien und Anleihen) mit globalem Ansatz konzipiert. Der Fonds veranlagt zwischen 0 % - 60 % des Fondsvermögens in Aktien. Bei einem negativen Umfeld für Aktien kann die Quote bis auf 0 % reduziert werden. Der Aktienteil wird über Subfonds dargestellt. Im Anleiheteil können neben Staatsanleihen auch andere Anleihe-segmente für die Veranlagung herangezogen werden. Maximal 30 % des Fondsvermögens darf in auf ausländische Währungen lautende Vermögensgegenstände veranlagt werden.

Der 3 Banken Portfolio-Mix ist für die Abfertigungs- und Pensionsrückstellung geeignet (Erstausgabepreis: EUR 7,49 je Anteil).

Wertentwicklung seit Fondsbeginn (%)



Wertentwicklung 1 Jahr (%)



Stammdaten

Fondsstruktur	Ausschüttend
ISIN	AT0000817838
Fondswährung	EUR
Fondsbeginn	01.09.1998
Rechnungsjahrende	31.08.
Depotbank	Oberbank AG
Fondsmanagement	3 Banken-Generali
Vertriebszulassung	AT, DE
WKN Deutschland	937600

Ausschüttung

Ex-Tag	01.12.2020
Ausschüttung	0,0800 EUR
Zahlbartag	03.12.2020

Aktuelle Fondsdaten

Errechneter Wert	4,79 EUR
Rücknahmepreis	4,79 EUR
Fondsvermögen in Mio	108,20 EUR

Hinweise zur steuerlichen Behandlung entnehmen Sie unserem aktuellen Rechenschaftsbericht.

Kennzahlen

Ø Duration (Jahre)	4,31
Ø Mod. Duration (%)	4,29
Ø Rendite (%)	0,56
Ø Kupon (%)	2,69
Ø Restlaufzeit (Jahre)	4,74

Historische Wertentwicklung (Brutto)

seit Jahresbeginn	1,27%
1 Jahr	3,43%
3 Jahre p.a.	1,90%
5 Jahre p.a.	3,18%
10 Jahre p.a.	3,97%
seit Fondsbeginn p.a.	2,71%

In der Vergangenheit erzielte Erträge lassen keine verlässlichen Rückschlüsse auf die zukünftige Entwicklung eines Fonds zu. Die Performanceberechnung erfolgt durch die Österreichische Kontrollbank AG nach der OeKB-Methode. In der Wertentwicklung sind die beim Kauf anfallenden maximalen Kaufspesen in Höhe von 3,00% sowie kundenspezifische Konto- und Depotgebühren nicht berücksichtigt.

Risikoeinstufung

Typischerweise geringe Ertragschance				Typischerweise hohe Ertragschance		
geringeres Risiko				hohes Risiko		
1	2	3	4	5	6	7

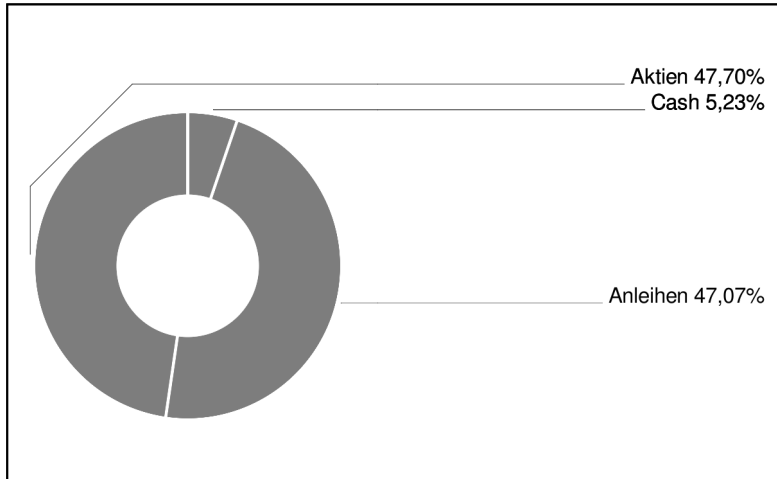
8 Jahre empfohlene Mindestbehaltdauer

3 Banken Portfolio-Mix (A)

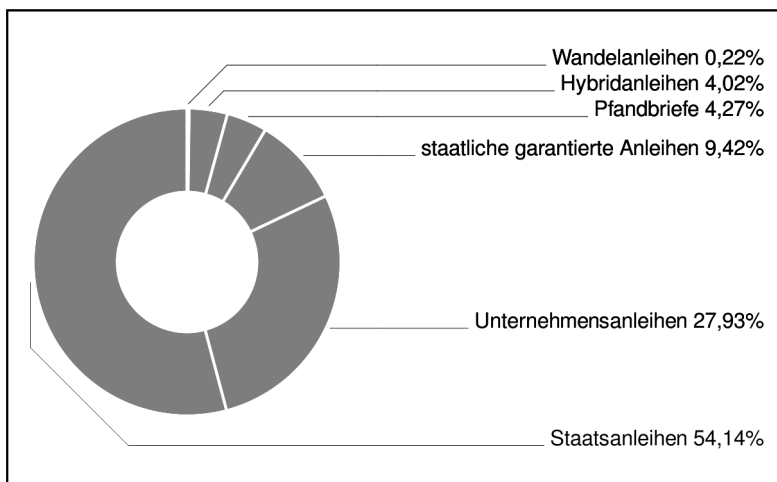
Gemischter Fonds

2 / 2

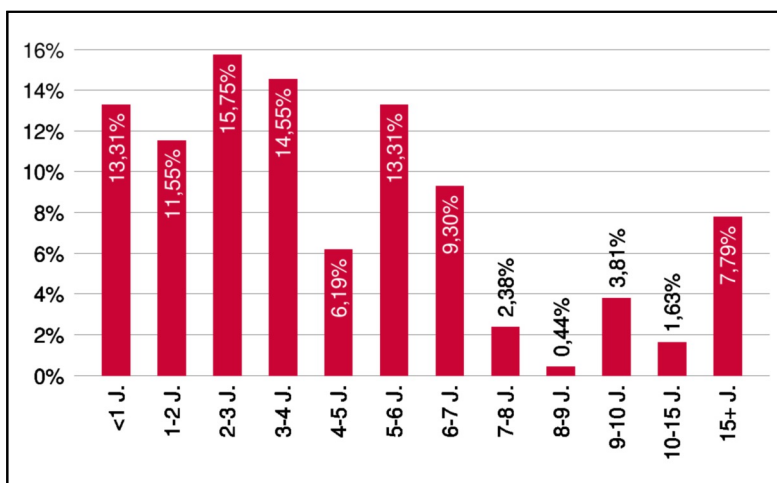
Assetgewichtung



Anleihengewichtung



Laufzeitengewichtung



Bericht des Fondsmanagements

Nachdem die erwarteten Zulassungen im Dezember erfolgten, starteten die ersten Corona-Impfungen in Großbritannien, gefolgt von USA und Europa. Das ereignisreiche Jahr endete mit einem historischen Schulterchluss der europäischen Länder. Trotz Unstimmigkeiten mit Ungarn und Polen konnte man sich auf ein 1,8 Billionen Euro großes Finanzpaket bestehend aus dem Mehrjährigen Finanzrahmen und dem Corona-Wiederaufbaufonds einigen. Erstmals werden hierzu gemeinsame Schulden ab 2021 aufgenommen. Ein ungeordneter Brexit zum Jahreswechsel konnte nach schwierigen Verhandlungen noch im letzten Moment verhindert werden. In den USA verständigten sich Republikaner und Demokraten auf ein weiteres dringend benötigtes Stimuluspaket über 900 Mrd. USD. Mit diesem Übereinkommen summieren sich die US Konjunkturpakete auf deutlich mehr als drei Billionen Dollar innerhalb eines Jahres. Die Märkte hatten die Entwicklungen genau verfolgt und schalteten zum Jahresende in den Risk-On Modus mit neuen Rekordhochs. Risikoaufläufe für Unternehmensanleihen näherten sich dem Vorkrisenniveau an. Die Renditen der Staatsanleihen bewegten sich seitwärts.

per Januar 2021

Einzeltitle (Top 15)

B.T.P. 12-22	3,34%
SPANIEN 14-24	2,61%
POLEN 15/27 MTN	1,49%
IMMOFINANZ 19/23	1,34%
SPANIEN 13-23	1,06%
SLOWAKEI 15-27	1,05%
SLOWENIEN 17-27	1,03%
PRAG 13/23	1,01%
DEXIA CL 17/27 MTN	1,01%
OBERBANK 19/26 MTN	1,00%
AUCKLAND, COUNC.17/27 MTN	1,00%
B.T.P. 16-23	0,95%
B.T.P. 09-25	0,91%
FLAEM.GEM.20/30 MTN	0,87%
PORTUGAL 08-23	0,86%

in % des Fondsvermögens

Hinweis: Im Rahmen der Anlagepolitik investiert der 3 Banken Portfolio-Mix (A) hauptsächlich in Anteile an anderen Investmentfonds.