

Stichtag: 19.06.2019

# 3 Banken Europa Bond-Mix (R) (A)

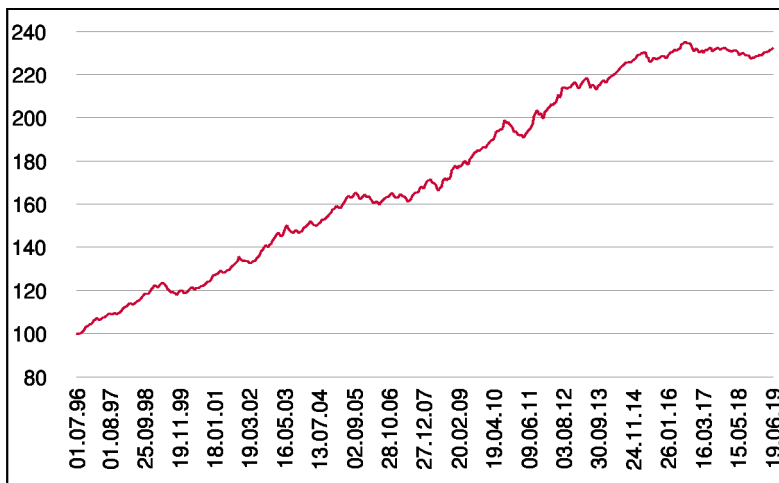
Rentenfonds

1 / 2

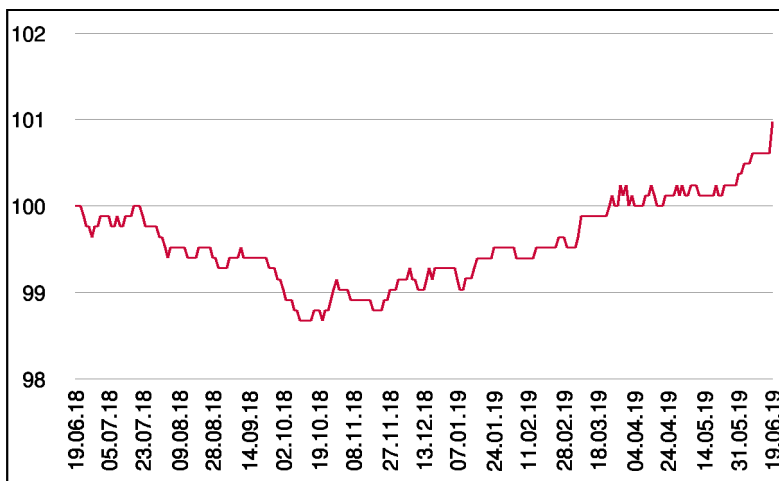
## Fonds-Charakteristik

Der 3 Banken Europa Bond-Mix investiert in Anleihen und geldmarktnahen Anlagen, wobei der Schwerpunkt der Investitionen auf Euroland-Anleihen gelegt wird. Für die Veranlagung werden überwiegend Staatsanleihen sowie Bank- und Unternehmensanleihen von guter Bonität und guter Liquidität herangezogen. Je nach Markteinschätzung wird in unterschiedliche Laufzeiten investiert. Andere europäische Währungen (z.B. Pfund) können untergewichtet beigemischt werden.

## Wertentwicklung seit Fondsbeginn (%)



## Wertentwicklung 1 Jahr (%)



## Stammdaten

Fondsstruktur	Ausschüttend
ISIN	AT0000986344
Fondswährung	EUR
Fondsbeginn	01.07.1996
Rechnungsjahrende	15.09.
Depotbank	Bank für Tirol und Vorarlberg AG
Fondsmanagement	3 Banken-Generali
Vertriebszulassung	AT, DE
WKN Deutschland	921349

## Ausschüttung

Ex-Tag	03.12.2018
Ausschüttung	0,0300 EUR
Zahlbartag	05.12.2018

## Aktuelle Fondsdaten

Errechneter Wert	8,33 EUR
Rücknahmepreis	8,33 EUR
Fondsvermögen in Mio	66,72 EUR

Hinweise zur steuerlichen Behandlung entnehmen Sie unserem aktuellen Rechenschaftsbericht.

## Kennzahlen

Ø Duration (Jahre)	3,21
Ø Mod. Duration (%)	3,21
Ø Rendite (%)	-0,31
Ø Kupon (%)	2,14
Ø Restlaufzeit (Jahre)	5,06

## Historische Wertentwicklung (Brutto)

seit Jahresbeginn	1,71%
1 Jahr	0,97%
3 Jahre p.a.	0,08%
5 Jahre p.a.	0,83%
10 Jahre p.a.	2,66%
seit Fondsbeginn p.a.	3,74%

In der Vergangenheit erzielte Erträge lassen keine verlässlichen Rückschlüsse auf die zukünftige Entwicklung eines Fonds zu. Die Performanceberechnung erfolgt durch die Österreichische Kontrollbank AG nach der OeKB-Methode. In der Wertentwicklung sind die beim Kauf anfallenden maximalen Kaufspesen in Höhe von 2,50% sowie kundenspezifische Konto- und Depotgebühren nicht berücksichtigt.

## Risikoeinstufung

Typischerweise geringe Ertragschance		Typischerweise hohe Ertragschance				
geringeres Risiko		hohes Risiko				
1	2	3	4	5	6	7

**7 Jahre** empfohlene Mindestbehaltdauer

# 3 Banken Europa Bond-Mix (R) (A)

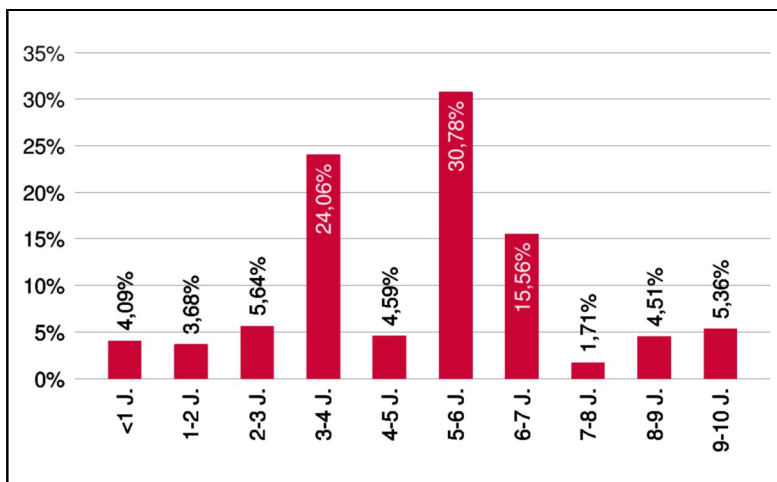
Rentenfonds

2 / 2

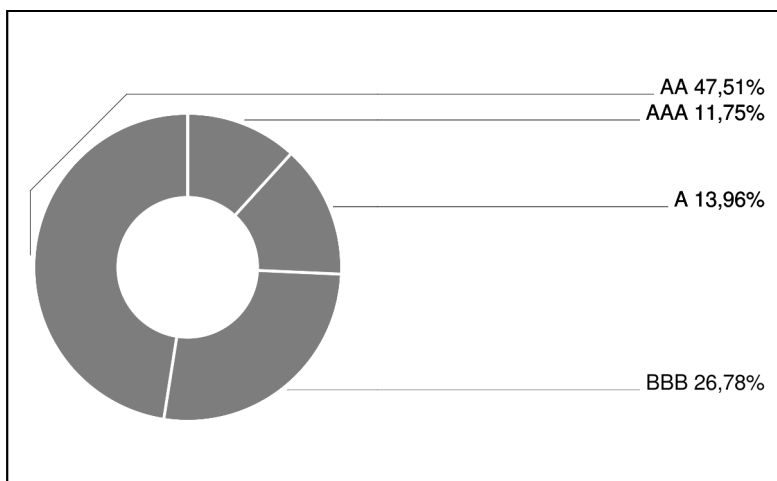
## Anleihengewichtung



## Laufzeitengewichtung



## Ratinggewichtung



## Bericht des Fondsmanagements

Die positive Entwicklung an den internationalen Märkten hat im Mai einen Dämpfer erhalten. Wieder einmal dominieren politische Themen die Nachrichtenlage. In Europa haben die EU-Wahlen zwar nicht den befürchteten Rechtsruck gebracht, der Rücktritt von Premierministerin May in Großbritannien hat jedoch die Brexit-Debatte neu entfacht. Noch wichtiger ist jedoch, dass sich die Eskalationsspirale im Handelskonflikt zwischen China und den USA wieder schneller dreht. Mit der Androhung von Strafzöllen auf sämtliche Importe aus Mexiko hat Präsident Trump zudem eine weitere Front eröffnet, welche auch negative Auswirkungen für die US-Wirtschaft haben kann. Die Renditen an den amerikanischen Rentenmärkten sind in Folge gesunken, und auch in Europa sind die Anleiherenditen in die Nähe ihrer historischen Tiefststände gesunken.

Die Rendite der 10-jährigen deutschen Bundesanleihe fiel im Mai von 0,01 % auf - 0,21 %. Im Fonds werden großkapitalisierte Titel aus den Hauptregionen Europa und Nordamerika bevorzugt. Das Hauptaugenmerk der Anleiheveranlagung liegt auf europäischen Staats- und Unternehmensanleihen.

per Juni 2019

## Emittenten

Frankreich, Republik	15,59%
Belgien, Königreich	14,66%
Italien, Republik	13,50%
Österreich, Republik	12,61%
Irland, Republik	12,59%
Spanien, Königreich	10,65%
Niederlande, Königreich der	10,60%
EUREX Frankfurt AG	0,00%

in % des Fondsvermögens

## Hinweis:

Gemäß den von der Finanzmarktaufsicht bewilligten Fondsbestimmungen können Wertpapiere oder Geldmarktinstrumente, die von der Republik Österreich, der Bundesrepublik Deutschland, dem Königreich der Niederlande, der Französischen Republik sowie der Republik Finnland begeben oder garantiert werden, zu mehr als 35 vH des Fondsvermögens erworben werden, sofern die Veranlagung des Fondsvermögens in zumindest sechs verschiedenen Emissionen erfolgt, wobei die Veranlagung in ein und derselben Emission 30 vH des Fondsvermögens nicht überschreiten darf.