

# 3 Banken Europa Bond-Mix (R) (A)

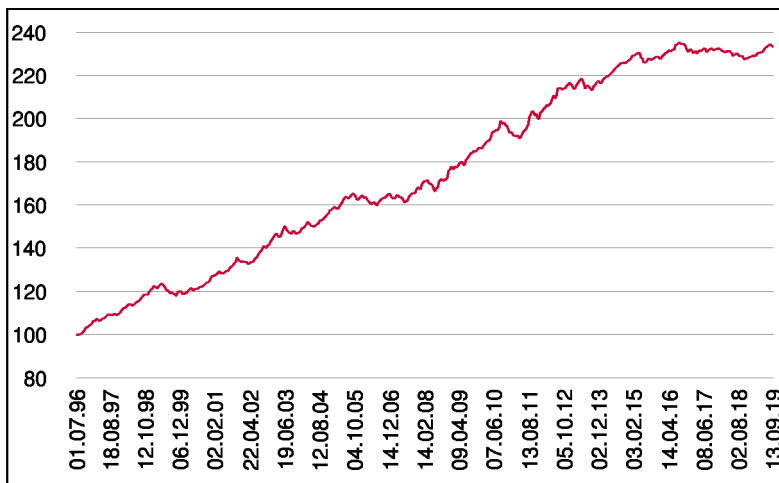
Rentenfonds

1 / 2

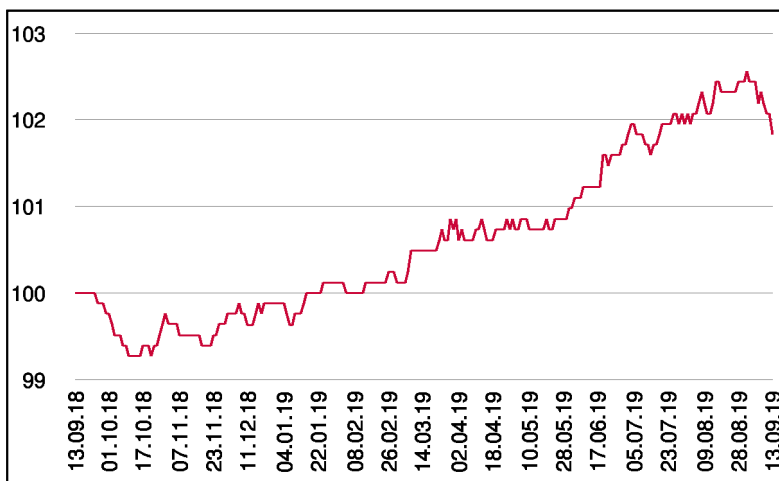
## Fonds-Charakteristik

Der 3 Banken Europa Bond-Mix investiert in Anleihen und geldmarktnahen Anlagen, wobei der Schwerpunkt der Investitionen auf Euroland-Anleihen gelegt wird. Für die Veranlagung werden überwiegend Staatsanleihen sowie Bank- und Unternehmensanleihen von guter Bonität und guter Liquidität herangezogen. Je nach Markteinschätzung wird in unterschiedliche Laufzeiten investiert. Andere europäische Währungen (z.B. Pfund) können untergewichtet beigemischt werden.

## Wertentwicklung seit Fondsbeginn (%)



## Wertentwicklung 1 Jahr (%)



## Stammdaten

Fondsstruktur	Ausschüttend
ISIN	AT0000986344
Fondswährung	EUR
Fondsbeginn	01.07.1996
Rechnungsjahrende	15.09.
Depotbank	Bank für Tirol und Vorarlberg AG
Fondsmanagement	3 Banken-Generali
Vertriebszulassung	AT, DE
WKN Deutschland	921349

## Ausschüttung

Ex-Tag	03.12.2018
Ausschüttung	0,0300 EUR
Zahlbartag	05.12.2018

## Aktuelle Fondsdaten

Errechneter Wert	8,35 EUR
Rücknahmepreis	8,35 EUR
Fondsvermögen in Mio	67,10 EUR

Hinweise zur steuerlichen Behandlung entnehmen Sie unserem aktuellen Rechenschaftsbericht.

## Kennzahlen

Ø Duration (Jahre)	4,62
Ø Mod. Duration (%)	4,64
Ø Rendite (%)	-0,38
Ø Kupon (%)	2,02
Ø Restlaufzeit (Jahre)	4,84

## Historische Wertentwicklung (Brutto)

seit Jahresbeginn	1,95%
1 Jahr	1,83%
3 Jahre p.a.	-0,15%
5 Jahre p.a.	0,69%
10 Jahre p.a.	2,36%
seit Fondsbeginn p.a.	3,71%

In der Vergangenheit erzielte Erträge lassen keine verlässlichen Rückschlüsse auf die zukünftige Entwicklung eines Fonds zu. Die Performanceberechnung erfolgt durch die Österreichische Kontrollbank AG nach der OeKB-Methode. In der Wertentwicklung sind die beim Kauf anfallenden maximalen Kaufspesen in Höhe von 2,50% sowie kundenspezifische Konto- und Depotgebühren nicht berücksichtigt.

## Risikoeinstufung

Typischerweise geringe Ertragschance		Typischerweise hohe Ertragschance				
geringeres Risiko		hohes Risiko				
1	2	3	4	5	6	7

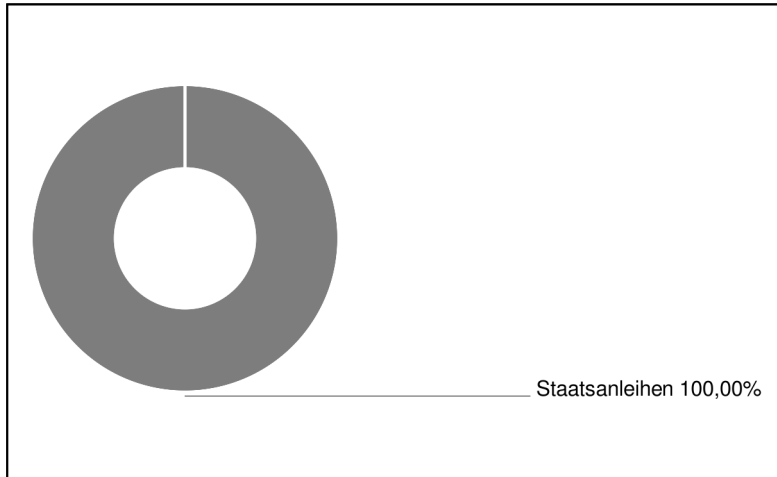
**7 Jahre** empfohlene Mindestbehaltdauer

# 3 Banken Europa Bond-Mix (R) (A)

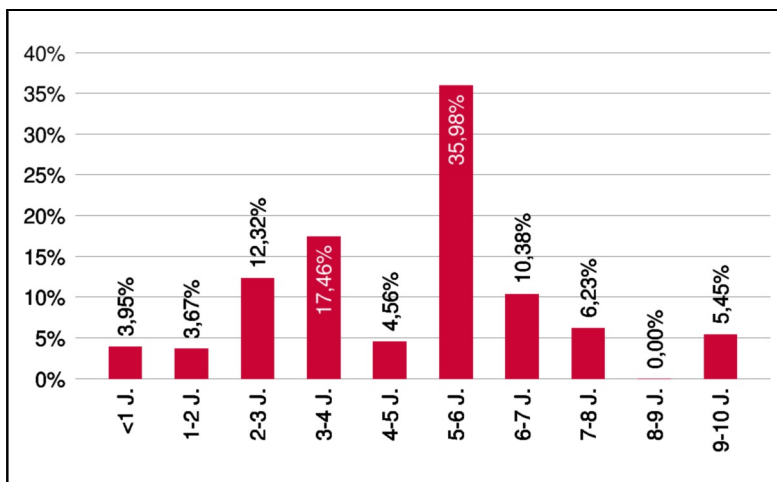
Rentenfonds

2 / 2

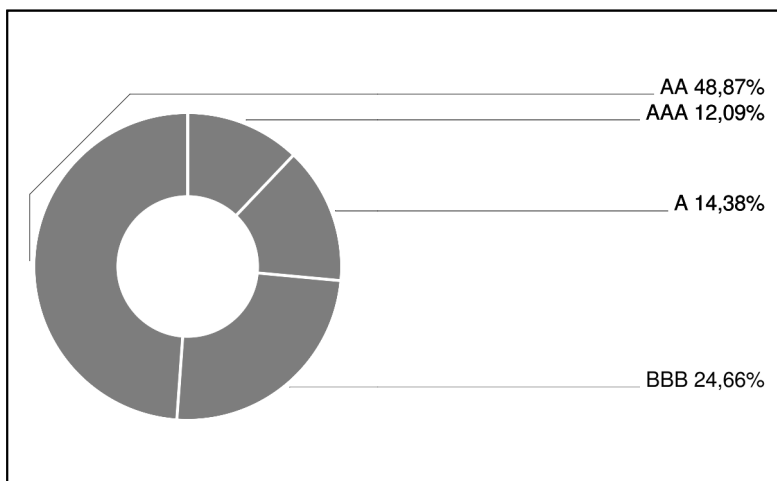
## Anleihengewichtung



## Laufzeitengewichtung



## Ratinggewichtung



## Bericht des Fondsmanagements

Im Berichtsmonat August ist die Volatilität an den Aktienmärkten sprunghaft angestiegen und hat Niveaus erreicht, die wir zuletzt im Dezember 2018 gesehen haben. Grund dafür sind schlechte Konjunkturzahlen speziell aus Deutschland sowie vor allem Nachrichten von der politischen Front, welche die Anleger massiv verunsicherten und angesichts geringer Umsätze für starke Schwankungen sorgten. Das Brexit-Drama scheint nun in die Endphase zu gehen, Italiens Regierung wurde aufgelöst und eine neue Koalition gebildet und China und die USA verhängen gegenseitige Strafzölle. Als Ergebnis zeigen sich die Aktienmärkte volatil, die Zinsen erreichen rekordtiefe Niveaus, der Euro schwächelt und Gold ist als sicherer Hafen gefragt wie schon lange nicht mehr.

Angesichts der globalen Unsicherheiten sind auch die Renditen weiter gesunken. Die Rendite der 10-jährigen deutschen Bundesanleihe fiel im August auf - 0,69 %. Im Fonds werden großkapitalisierte Titel aus den Hauptregionen Europa und Nordamerika bevorzugt. Das Hauptaugenmerk der Anleiheveranlagung liegt auf europäischen Staats- und Unternehmensanleihen.

per September 2019

## Emittenten

Frankreich, Republik	15,54%
Belgien, Königreich	14,59%
Irland, Republik	12,56%
Österreich, Republik	12,56%
Italien, Republik	10,92%
Spanien, Königreich	10,62%
Niederlande, Königreich der	10,56%

in % des Fondsvermögens

## Hinweis:

Gemäß den von der Finanzmarktaufsicht bewilligten Fondsbestimmungen können Wertpapiere oder Geldmarktinstrumente, die von der Republik Österreich, der Bundesrepublik Deutschland, dem Königreich der Niederlande, der Französischen Republik sowie der Republik Finnland begeben oder garantiert werden, zu mehr als 35 vH des Fondsvermögens erworben werden, sofern die Veranlagung des Fondsvermögens in zumindest sechs verschiedenen Emissionen erfolgt, wobei die Veranlagung in ein und derselben Emission 30 vH des Fondsvermögens nicht überschreiten darf.