

# 3 Banken Europa Bond-Mix (R) (A)

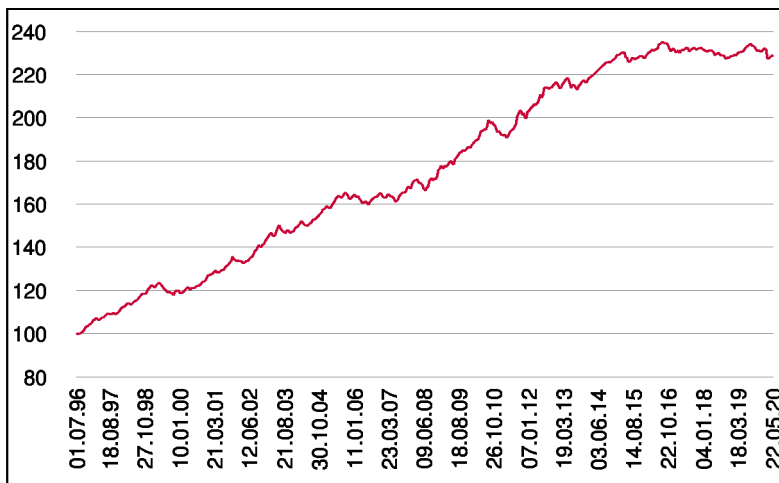
Rentenfonds

1 / 2

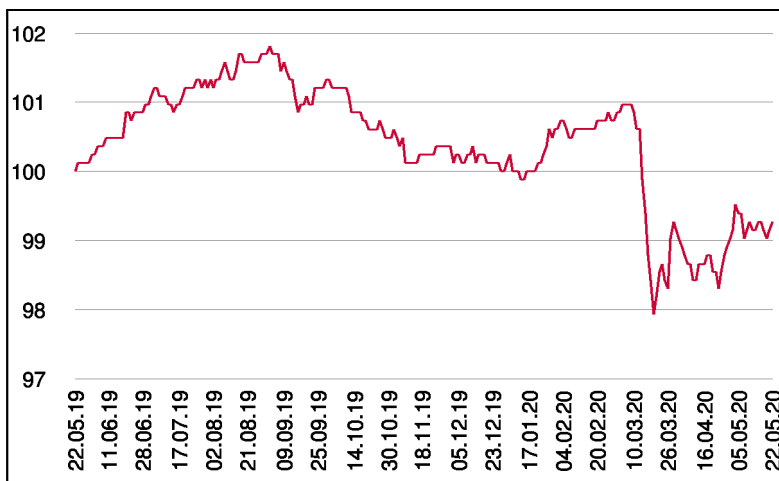
## Fonds-Charakteristik

Der 3 Banken Europa Bond-Mix investiert in Anleihen und geldmarktnahen Anlagen, wobei der Schwerpunkt der Investitionen auf Euroland-Anleihen gelegt wird. Für die Veranlagung werden überwiegend Staatsanleihen sowie Bank- und Unternehmensanleihen von guter Bonität und guter Liquidität herangezogen. Je nach Markteinschätzung wird in unterschiedliche Laufzeiten investiert. Andere europäische Währungen (z.B. Pfund) können untergewichtet beigemischt werden.

## Wertentwicklung seit Fondsbeginn (%)



## Wertentwicklung 1 Jahr (%)



## Stammdaten

Fondsstruktur	Ausschüttend
ISIN	AT0000986344
Fondswährung	EUR
Fondsbeginn	01.07.1996
Rechnungsjahrende	15.09.
Depotbank	Bank für Tirol und Vorarlberg AG
Fondsmanagement	3 Banken-Generali
Vertriebszulassung	AT, DE
WKN Deutschland	921349

## Ausschüttung

Ex-Tag	02.12.2019
Ausschüttung	0,0200 EUR
Zahlbartag	04.12.2019

## Aktuelle Fondsdaten

Errechneter Wert	8,18 EUR
Rücknahmepreis	8,18 EUR
Fondsvermögen in Mio	66,20 EUR

Hinweise zur steuerlichen Behandlung entnehmen Sie unserem aktuellen Rechenschaftsbericht.

## Kennzahlen

Ø Duration (Jahre)	4,28
Ø Mod. Duration (%)	4,28
Ø Rendite (%)	-0,08
Ø Kupon (%)	1,90
Ø Restlaufzeit (Jahre)	4,45

## Historische Wertentwicklung (Brutto)

seit Jahresbeginn	-0,85%
1 Jahr	-0,73%
3 Jahre p.a.	-0,44%
5 Jahre p.a.	0,09%
10 Jahre p.a.	1,62%
seit Fondsbeginn p.a.	3,52%

In der Vergangenheit erzielte Erträge lassen keine verlässlichen Rückschlüsse auf die zukünftige Entwicklung eines Fonds zu. Die Performanceberechnung erfolgt durch die Österreichische Kontrollbank AG nach der OeKB-Methode. In der Wertentwicklung sind die beim Kauf anfallenden maximalen Kaufspesen in Höhe von 2,50% sowie kundenspezifische Konto- und Depotgebühren nicht berücksichtigt.

## Risikoeinstufung

Typischerweise geringe Ertragschance		Typischerweise hohe Ertragschance				
geringeres Risiko		hohes Risiko				
1	2	3	4	5	6	7

**7 Jahre** empfohlene Mindestbehaltdauer

# 3 Banken Europa Bond-Mix (R) (A)

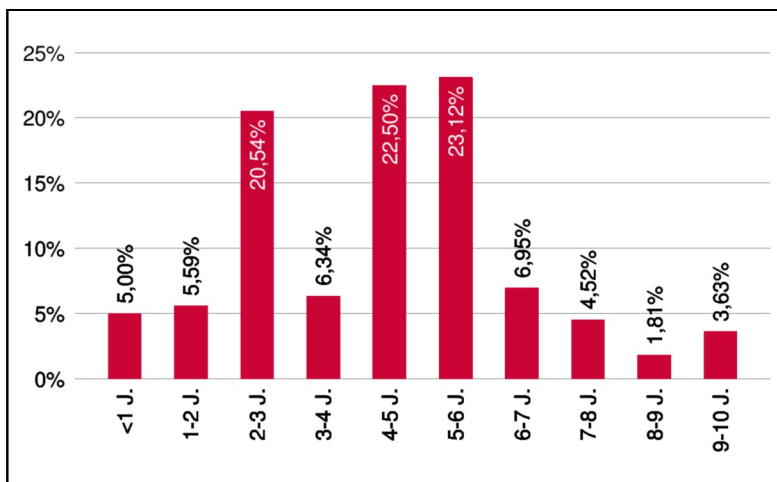
Rentenfonds

2 / 2

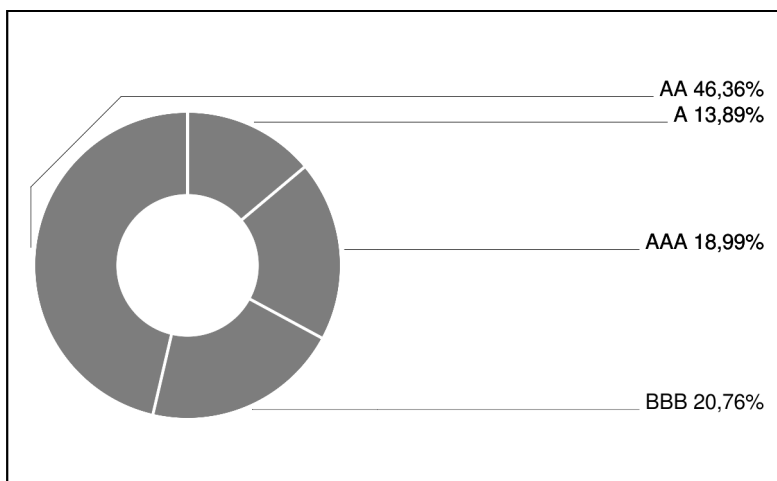
## Anleihengewichtung



## Laufzeitengewichtung



## Ratinggewichtung



## Bericht des Fondsmanagements

Im Berichtsmonat April ist die Volatilität deutlich von den Höchstständen des Vormonats zurückgekommen, bleibt jedoch historisch gesehen relativ hoch. Grundsätzlich dominieren aus wirtschaftlicher Sicht die negativen Nachrichten: dramatisch rückläufige Konjunkturzahlen, steigende Arbeitslosenraten und sich verschlechternde Unternehmens- und Gewinnausblicke prägen das Bild weltweit. Die Ölpreise verharren angesichts der schlechten Rahmenbedingungen auf historisch tiefen Niveaus, während umgekehrt Gold als sicherer Hafen profitiert und nahe historischen Höchstständen steht. Die Aktienmärkte blicken bereits über das Ende der Rezession hinaus bzw. reagieren positiv auf Fortschritte bei der Entwicklung der Corona-Fallzahlen und die schrittweise Öffnung der Wirtschaft. Entsprechend wiesen die internationalen Aktienmärkte eine positive Monatsentwicklung auf.

Die Rendite der 10-jährigen deutschen Bundesanleihe stieg im April von - 0,48 % auf - 0,59 %. Das Hauptaugenmerk der Anleiheveranlagung liegt auf europäischen Staats- und Unternehmensanleihen.

per Mai 2020

## Emittenten

Frankreich, Republik	15,16%
Belgien, Königreich	13,84%
Irland, Republik	12,37%
Österreich, Republik	12,29%
Niederlande, Königreich der	10,57%
Italien, Republik	9,36%
Spanien, Königreich	9,14%
Deutschland, Bundesrepublik	6,35%

in % des Fondsvermögens

## Hinweis:

Gemäß den von der Finanzmarktaufsicht bewilligten Fondsbestimmungen können Wertpapiere oder Geldmarktinstrumente, die von der Republik Österreich, der Bundesrepublik Deutschland, dem Königreich der Niederlande, der Französischen Republik sowie der Republik Finnland begeben oder garantiert werden, zu mehr als 35 vH des Fondsvermögens erworben werden, sofern die Veranlagung des Fondsvermögens in zumindest sechs verschiedenen Emissionen erfolgt, wobei die Veranlagung in ein und derselben Emission 30 vH des Fondsvermögens nicht überschreiten darf.