

Stichtag: 26.11.2020

3 Banken Europa Bond-Mix (R) (A)

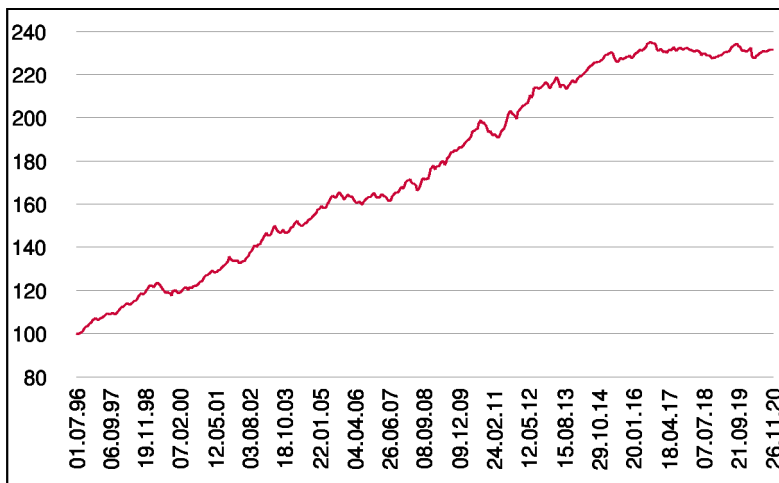
Rentenfonds

1 / 2

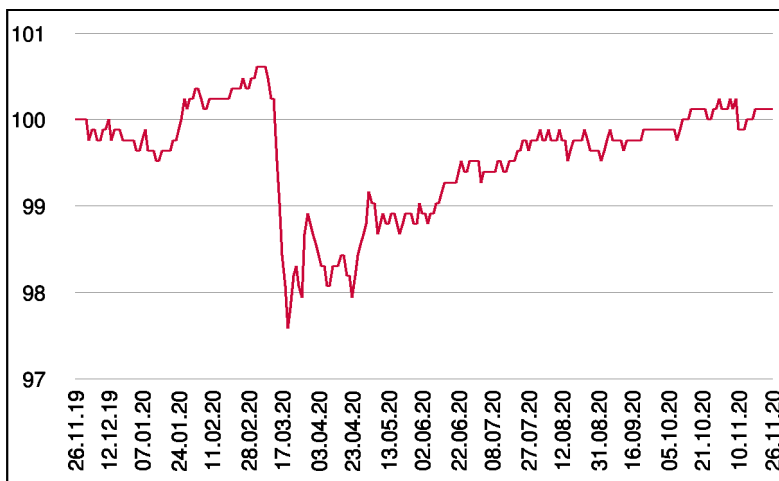
Fonds-Charakteristik

Der 3 Banken Europa Bond-Mix investiert in Anleihen und geldmarktnahen Anlagen, wobei der Schwerpunkt der Investitionen auf Euroland-Anleihen gelegt wird. Für die Veranlagung werden überwiegend Staatsanleihen sowie Bank- und Unternehmensanleihen von guter Bonität und guter Liquidität herangezogen. Je nach Markteinschätzung wird in unterschiedliche Laufzeiten investiert. Andere europäische Währungen (z.B. Pfund) können untergewichtet beigemischt werden.

Wertentwicklung seit Fondsbeginn (%)



Wertentwicklung 1 Jahr (%)



Stammdaten

Fondsstruktur	Ausschüttend
ISIN	AT0000986344
Fondswährung	EUR
Fondsbeginn	01.07.1996
Rechnungsjahrende	15.09.
Depotbank	Bank für Tirol und Vorarlberg AG
Fondsmanagement	3 Banken-Generali
Vertriebszulassung	AT, DE
WKN Deutschland	921349

Ausschüttung

Ex-Tag	02.12.2019
Ausschüttung	0,0200 EUR
Zahlbartag	04.12.2019

Aktuelle Fondsdaten

Errechneter Wert	8,28 EUR
Rücknahmepreis	8,28 EUR
Fondsvermögen in Mio	59,79 EUR

Hinweise zur steuerlichen Behandlung entnehmen Sie unserem aktuellen Rechenschaftsbericht.

Kennzahlen

Ø Duration (Jahre)	3,98
Ø Mod. Duration (%)	4,00
Ø Rendite (%)	-0,52
Ø Kupon (%)	1,86
Ø Restlaufzeit (Jahre)	4,12

Historische Wertentwicklung (Brutto)

seit Jahresbeginn	0,36%
1 Jahr	0,12%
3 Jahre p.a.	-0,08%
5 Jahre p.a.	0,21%
10 Jahre p.a.	1,73%
seit Fondsbeginn p.a.	3,50%

In der Vergangenheit erzielte Erträge lassen keine verlässlichen Rückschlüsse auf die zukünftige Entwicklung eines Fonds zu. Die Performanceberechnung erfolgt durch die Österreichische Kontrollbank AG nach der OeKB-Methode. In der Wertentwicklung sind die beim Kauf anfallenden maximalen Kaufspesen in Höhe von 2,50% sowie kundenspezifische Konto- und Depotgebühren nicht berücksichtigt.

Risikoeinstufung

Typischerweise geringe Ertragschance		Typischerweise hohe Ertragschance				
geringeres Risiko			hohes Risiko			
1	2	3	4	5	6	7

7 Jahre empfohlene Mindestbehaltdauer

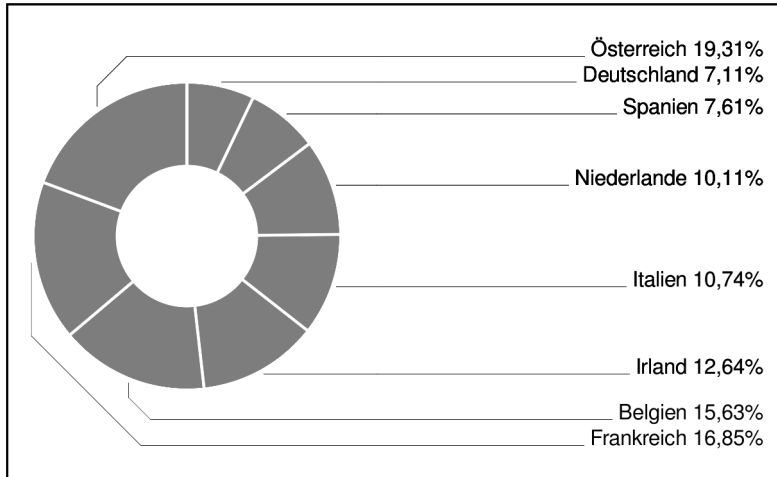
Stichtag: 26.11.2020

3 Banken Europa Bond-Mix (R) (A)

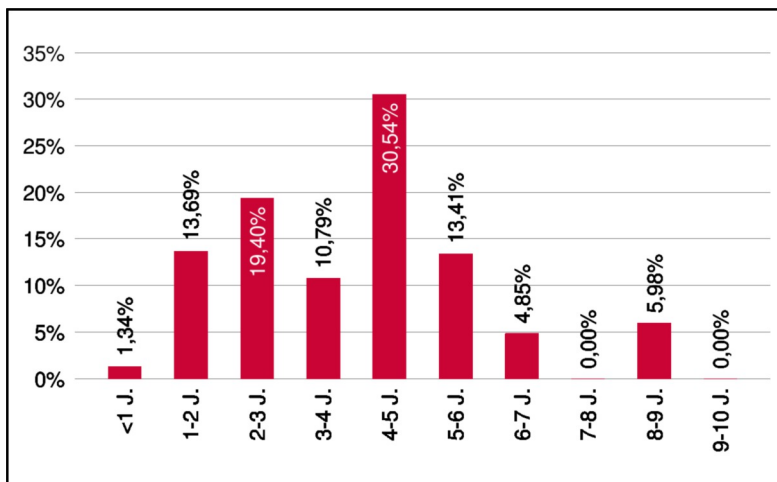
Rentenfonds

2 / 2

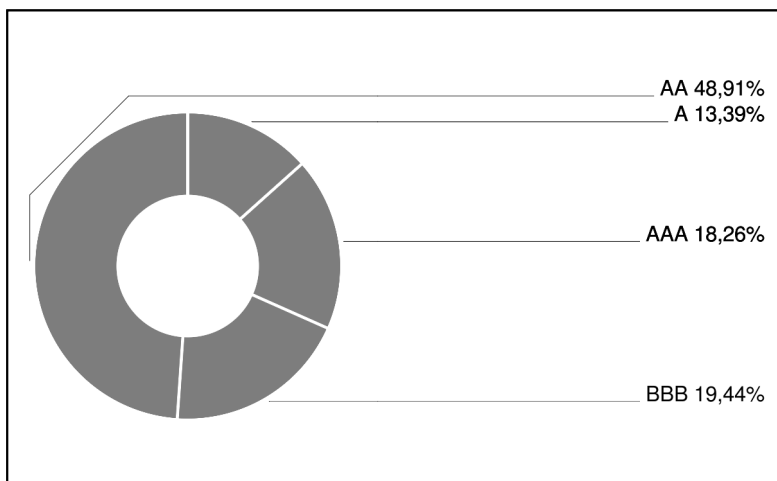
Ländergewichtung



Laufzeitengewichtung



Ratinggewichtung



Bericht des Fondsmanagements

Im Berichtsmonat Oktober hat die Volatilität an den internationalen Märkten vor allem in der zweiten Monatshälfte wieder spürbar zugenommen. Dabei sind es zwei wesentliche Treiber, welche die kurzfristige Entwicklung prägen. Zum einen die besorgniserregende Entwicklung der Corona-Fälle speziell in Europa, welche zahlreiche Staaten zur Durchführung neuerlicher Lock-Down-Maßnahmen bewogen hat. Dies wird wieder spürbare Auswirkungen auf die Wirtschaftsentwicklung im vierten Quartal 2020 haben und deshalb mit Sorge gesehen. Als weiterer Unsicherheitsfaktor spielte zudem die am 3. November bevorstehende US-Präsidentenwahl eine wichtige Rolle. Nachdem der Vorsprung des demokratischen Kandidaten Joe Biden zuletzt geschrumpft war wachsen die Sorgen, dass am Wahlabend bzw. kurz danach noch kein endgültiges Ergebnis vorliegt. Diese Unsicherheit belastet die Märkte zusätzlich. Die Rendite der 10-jährigen deutschen Bundesanleihe fiel im Oktober von -0,52 % auf -0,63 %. Das Hauptaugenmerk der Anleiheveranlagung liegt auf europäischen Staats- und Unternehmensanleihen.

per November 2020

Emittenten

Frankreich, Republik	16,64%
Belgien, Königreich	15,43%
Österreich, Republik	13,51%
Irland, Republik	12,48%
Italien, Republik	10,60%
Niederlande, Königreich der	9,98%
Spanien, Königreich	7,51%
Deutschland, Bundesrepublik	7,03%

in % des Fondsvermögens

Hinweis:

Gemäß den von der Finanzmarktaufsicht bewilligten Fondsbestimmungen können Wertpapiere oder Geldmarktinstrumente, die von der Republik Österreich, der Bundesrepublik Deutschland, dem Königreich der Niederlande, der Französischen Republik sowie der Republik Finnland begeben oder garantiert werden, zu mehr als 35 vH des Fondsvermögens erworben werden, sofern die Veranlagung des Fondsvermögens in zumindest sechs verschiedenen Emissionen erfolgt, wobei die Veranlagung in ein und derselben Emission 30 vH des Fondsvermögens nicht überschreiten darf.