

Stichtag: 17.07.2019

Pro Ecclesia Vermögensverwaltungsfonds

Gemischter Fonds

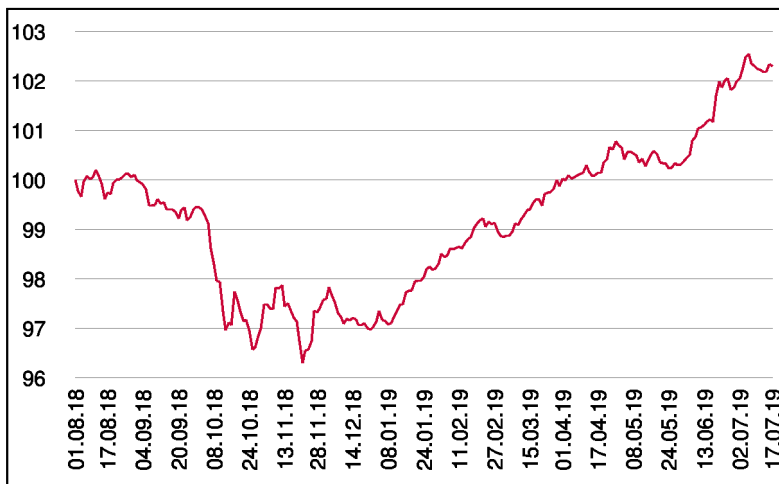
1 / 2

Fonds-Charakteristik

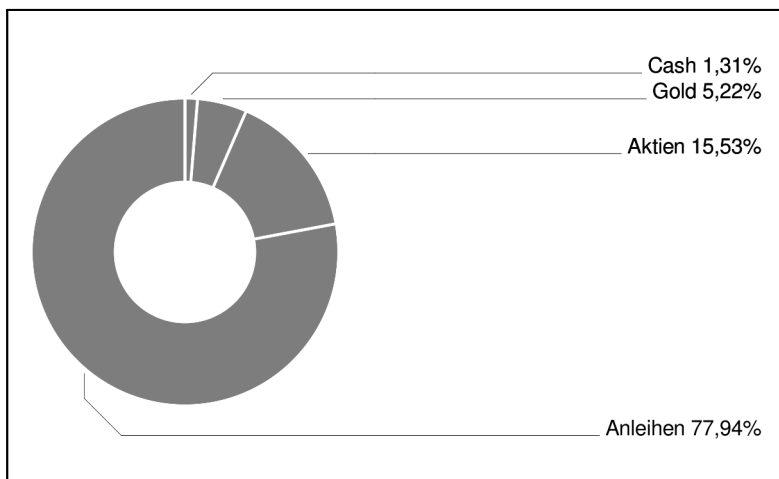
Der Pro Ecclesia Vermögensverwaltungsfonds ist ein gemischter Fonds, der für die Vermögensanlage von Diözesen, Orden und kirchennahen Organisationen konzipiert ist. Der Fonds orientiert sich an den ethischen Finanzrichtlinien der Österreichischen Bischofskonferenz. Jedes Investment wird zudem vom externen Partner Vontobel auf Nachhaltigkeit überprüft. Neben den Anleiheinvestments kann der Fonds bis zu 30 % des Fondsvermögens in Aktien investieren und bis zu 10 % Alternative Investments wie beispielsweise Gold beimischen. Der Fonds erfüllt die Kriterien der Veranlagung gemäß § 25 Pensionskassengesetz in der Fassung BGBl. I Nr. 68/2015.

Die Mindestinvestitionssumme beträgt 250.000 EUR.

Wertentwicklung seit Fondsbeginn (%)



Assetgewichtung



Stammdaten

| | |
|--------------------|----------------------------------|
| Fondsstruktur | Ausschüttend |
| ISIN | AT0ECCLESIA5 |
| Fondswährung | EUR |
| Fondsbeginn | 01.08.2018 |
| Rechnungsjahrende | 30.06. |
| Depotbank | Bank für Tirol und Vorarlberg AG |
| Fondsmanagement | 3 Banken-Generali |
| Vertriebszulassung | AT, DE |
| WKN Deutschland | A2JCQA |

Aktuelle Fondsdaten

| | |
|----------------------|---------------|
| Errechneter Wert | 10.229,21 EUR |
| Rücknahmepreis | 10.229,21 EUR |
| Fondsvermögen in Mio | 9,91 EUR |

Hinweise zur steuerlichen Behandlung entnehmen Sie unserem aktuellen Rechenschaftsbericht.

Kennzahlen

| | |
|------------------------|-------|
| Ø Duration (Jahre) | 5,07 |
| Ø Mod. Duration (%) | 5,07 |
| Ø Rendite (%) | -0,12 |
| Ø Kupon (%) | 1,66 |
| Ø Restlaufzeit (Jahre) | 5,79 |

Historische Wertentwicklung (Brutto)

| | |
|-------------------|-------|
| seit Jahresbeginn | 5,43% |
| seit Fondsbeginn | 2,29% |

In der Vergangenheit erzielte Erträge lassen keine verlässlichen Rückschlüsse auf die zukünftige Entwicklung eines Fonds zu. Die Performanceberechnung erfolgt durch die Österreichische Kontrollbank AG nach der OeKB-Methode. In der Wertentwicklung sind die beim Kauf anfallenden maximalen Kaufspesen in Höhe von 4,00% sowie kundenspezifische Konto- und Depotgebühren nicht berücksichtigt.

Risikoeinstufung

| Typischerweise geringe Ertragschance | | Typischerweise hohe Ertragschance | | | | |
|--------------------------------------|---|-----------------------------------|--------------|---|---|---|
| geringeres Risiko | | | hohes Risiko | | | |
| 1 | 2 | 3 | 4 | 5 | 6 | 7 |

8 Jahre empfohlene Mindestbehaltdauer

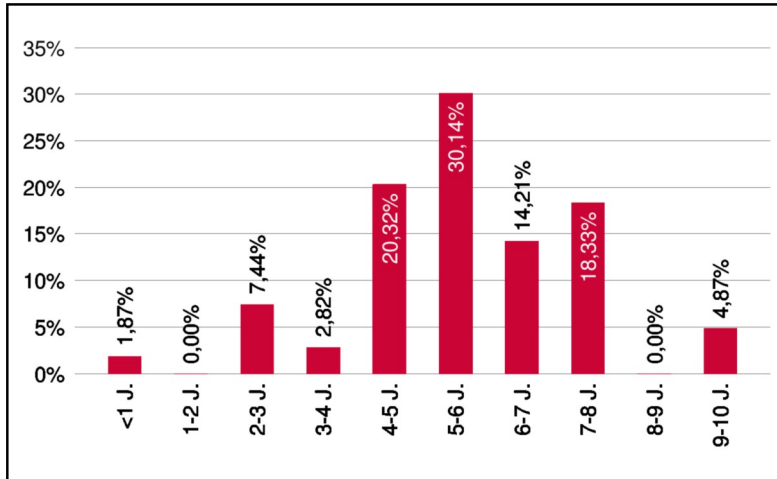
Stichtag: 17.07.2019

Pro Ecclesia Vermögensverwaltungsfonds

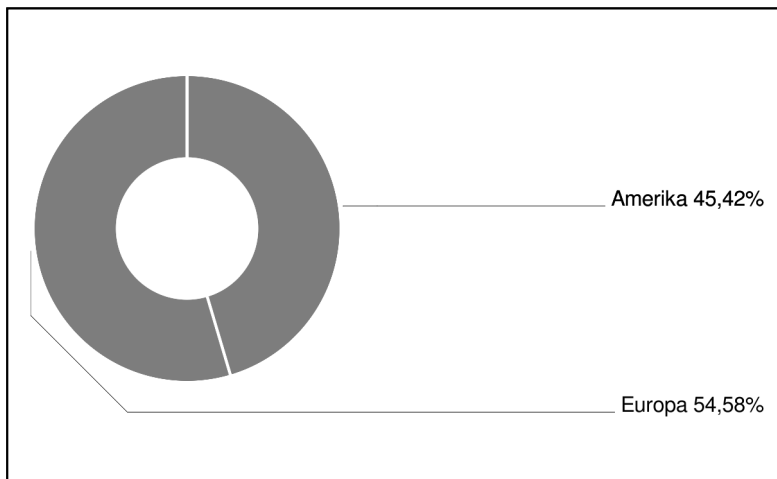
Gemischter Fonds

2 / 2

Laufzeitengewichtung



Regionengewichtung Aktien



Einzeltitle (Top 15)

| | |
|--------------------------|-------|
| OESTERR. 14/24 | 5,29% |
| NIEDERLANDE 17-27 | 4,37% |
| NATL AUSTR. BK 17/24 MTN | 4,15% |
| IRLAND 09-25 | 4,05% |
| OESTERR. 16/26 | 4,02% |
| OESTERR. 17/27 | 4,01% |
| OESTERR. 15/25 | 4,00% |
| NIEDERLANDE 16-26 | 3,98% |
| NEDERLD 15-25 | 3,93% |
| IRLAND 2024 | 3,91% |
| MICROSOFT 13/28 | 3,87% |
| IRLAND 2022 | 3,84% |
| DEUTSCHE POST MTN.13/23 | 3,46% |
| CREDIT AGRI.LN 14/24 MTN | 3,37% |
| THERMO FISH.SCI. 14/25 | 3,34% |

in % des Fondsvermögens

Umweltzeichen für den Pro Ecclesia Vermögensverwaltungsfonds:

Das Österreichische Umweltzeichen (Registrierungsnummer: UW 681) wurde vom Bundesministerium für Nachhaltigkeit und Tourismus für den "Pro Ecclesia Vermögensverwaltungsfonds" verliehen, weil bei der Auswahl der Wertpapiere neben wirtschaftlichen auch ökologische, soziale und Governance-Kriterien beachtet werden. Das Umweltzeichen gewährleistet, dass diese Kriterien und deren Umsetzung geeignet sind, entsprechende Wertpapiere auszuwählen. Dies wurde von unabhängiger Stelle geprüft. Die Auszeichnung mit dem Umweltzeichen lässt keine Rückschlüsse auf die künftige Wertentwicklung des Investmentfonds zu. Weitere Informationen zum österreichischen Umweltzeichen und den Richtlinien für nachhaltige Finanzprodukte finden Sie unter www.umweltzeichen.at/cms/de/produkte/finanzprodukte/content.html