

Stichtag: 21.01.2020

# Pro Ecclesia Vermögensverwaltungsfonds

Gemischter Fonds

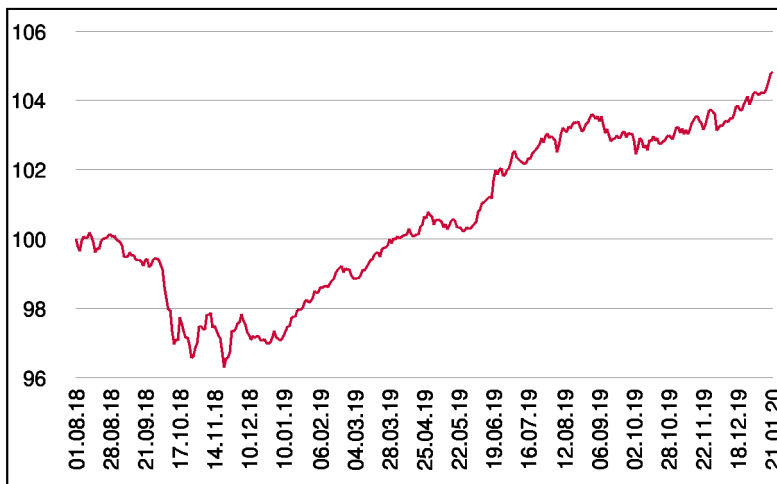
1 / 2

## Fonds-Charakteristik

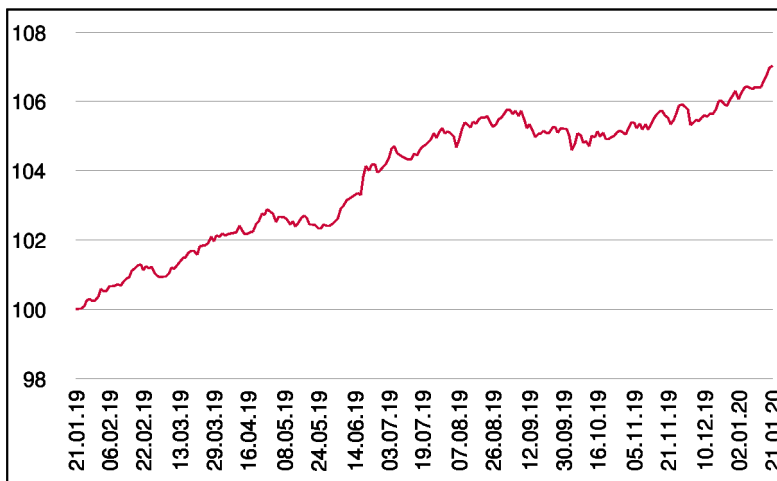
Der Pro Ecclesia Vermögensverwaltungsfonds ist ein gemischter Fonds, der für die Vermögensanlage von Diözesen, Orden und kirchennahen Organisationen konzipiert ist. Der Fonds orientiert sich an den ethischen Finanzrichtlinien der Österreichischen Bischofskonferenz. Jedes Investment wird zudem vom externen Partner Vontobel auf Nachhaltigkeit überprüft. Neben den Anleiheinvestments kann der Fonds bis zu 30 % des Fondsvermögens in Aktien investieren und bis zu 10 % Alternative Investments wie beispielsweise Gold beimischen. Der Fonds erfüllt die Kriterien der Veranlagung gemäß § 25 Pensionskassengesetz in der Fassung BGBl. I Nr. 68/2015.

Die Mindestinvestitionssumme beträgt 250.000 EUR.

## Wertentwicklung seit Fondsbeginn (%)



## Wertentwicklung 1 Jahr (%)



## Stammdaten

Fondsstruktur	Ausschüttend
ISIN	AT0ECCLESIA5
Fondswährung	EUR
Fondsbeginn	01.08.2018
Rechnungsjahrende	30.06.
Depotbank	Bank für Tirol und Vorarlberg AG
Fondsmanagement	3 Banken-Generali
Vertriebszulassung	AT, DE
WKN Deutschland	A2JCQA

## Ausschüttung

Ex-Tag	02.09.2019
Ausschüttung	0,0000 EUR
Zahlbartag	04.09.2019

## Aktuelle Fondsdaten

Errechneter Wert	10.481,98 EUR
Rücknahmepreis	10.481,98 EUR
Fondsvermögen in Mio	11,99 EUR

Hinweise zur steuerlichen Behandlung entnehmen Sie unserem aktuellen Rechenschaftsbericht.

## Kennzahlen

Ø Duration (Jahre)	5,05
Ø Mod. Duration (%)	5,04
Ø Rendite (%)	0,00
Ø Kupon (%)	1,61
Ø Restlaufzeit (Jahre)	5,65

## Historische Wertentwicklung (Brutto)

seit Jahresbeginn	0,68%
1 Jahr	7,03%
seit Fondsbeginn p.a.	3,25%

In der Vergangenheit erzielte Erträge lassen keine verlässlichen Rückschlüsse auf die zukünftige Entwicklung eines Fonds zu. Die Performanceberechnung erfolgt durch die Österreichische Kontrollbank AG nach der OeKB-Methode. In der Wertentwicklung sind die beim Kauf anfallenden maximalen Kaufspesen in Höhe von 4,00% sowie kundenspezifische Konto- und Depotgebühren nicht berücksichtigt.

## Risikoeinstufung

Typischerweise geringe Ertragschance			Typischerweise hohe Ertragschance			
geringeres Risiko			hohes Risiko			
1	2	3	4	5	6	7

**8 Jahre** empfohlene Mindestbeholdedauer

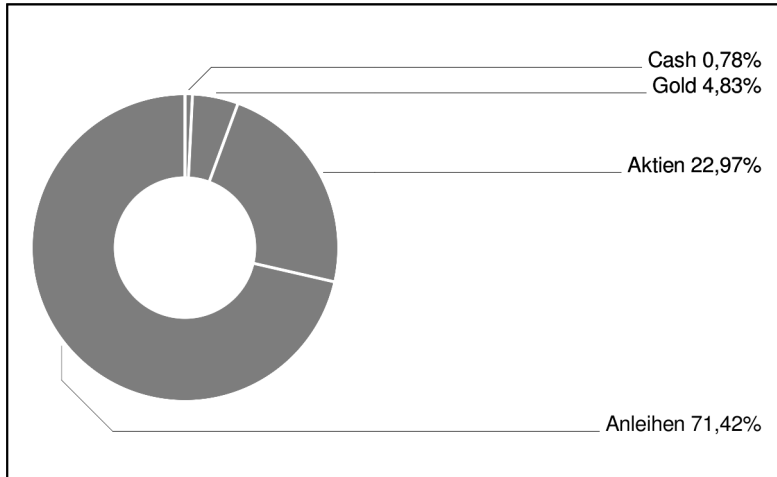
Stichtag: 21.01.2020

# Pro Ecclesia Vermögensverwaltungsfonds

Gemischter Fonds

2 / 2

## Assetgewichtung

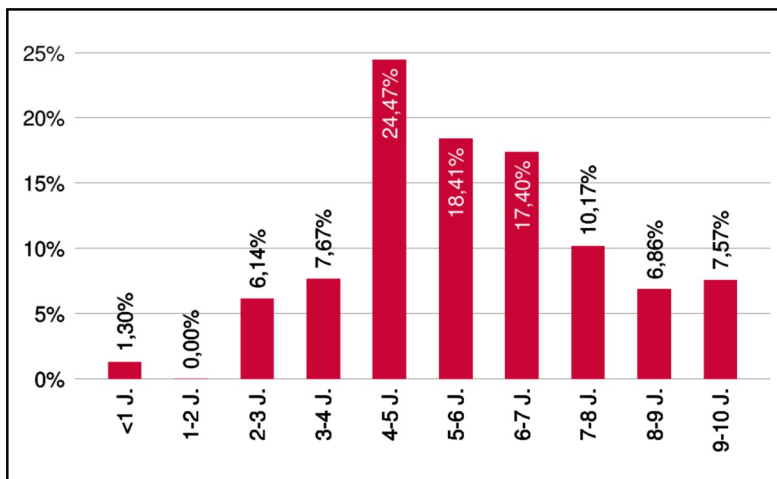


## Einzeltitle (Top 15)

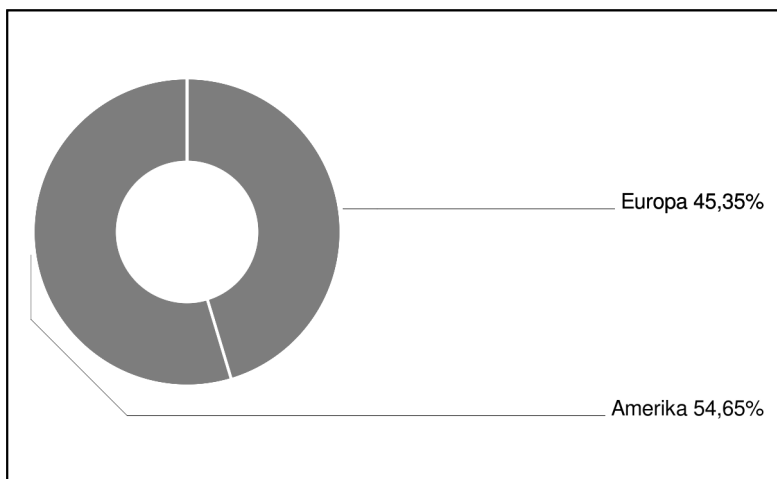
NATL AUSTR. BK 17/24 MTN	3,42%
OESTERR. 14/24	3,37%
MICROSOFT 13/28	3,16%
NIEDERLANDE 17-27	3,15%
NIEDERLANDE 16-26	3,09%
NATURGY FINANCE 14/24 MTN	2,85%
NEDERLD 15-25	2,80%
IRLAND 09-25	2,79%
CREDIT AGRIL.N 14/24 MTN	2,79%
DEUTSCHE POST MTN.13/23	2,78%
DANONE 13/23 MTN	2,77%
THERMO FISH.SCI. 14/25	2,76%
VIVENDI S.A. 16/26	2,74%
IRLAND 2022	2,73%
IRLAND 2024	2,73%

in % des Fondsvermögens

## Laufzeitengewichtung



## Regionengewichtung Aktien



## Umweltzeichen für den Pro Ecclesia Vermögensverwaltungsfonds:

Das Österreichische Umweltzeichen (Registrierungsnummer: UW 681) wurde vom Bundesministerium für Nachhaltigkeit und Tourismus für den "Pro Ecclesia Vermögensverwaltungsfonds" verliehen, weil bei der Auswahl der Wertpapiere neben wirtschaftlichen auch ökologische, soziale und Governance-Kriterien beachtet werden. Das Umweltzeichen gewährleistet, dass diese Kriterien und deren Umsetzung geeignet sind, entsprechende Wertpapiere auszuwählen. Dies wurde von unabhängiger Stelle geprüft. Die Auszeichnung mit dem Umweltzeichen lässt keine Rückschlüsse auf die künftige Wertentwicklung des Investmentfonds zu. Weitere Informationen zum österreichischen Umweltzeichen und den Richtlinien für nachhaltige Finanzprodukte finden Sie unter [www.umweltzeichen.at/cms/de/produkte/finanzprodukte/content.html](http://www.umweltzeichen.at/cms/de/produkte/finanzprodukte/content.html)