

Stichtag: 16.11.2018

Pro Ecclesia Vermögensverwaltungsfonds

Gemischter Fonds

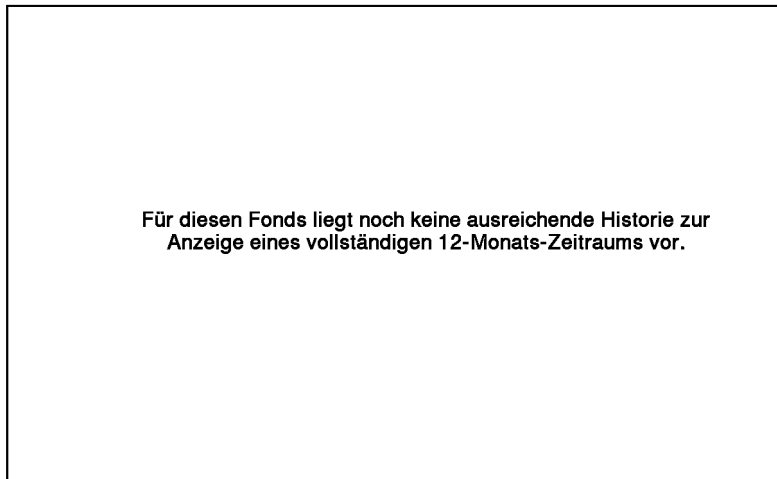
1 / 2

Fonds-Charakteristik

Der Pro Ecclesia Vermögensverwaltungsfonds ist ein gemischter Fonds, der für die Vermögensanlage von Diözesen, Orden und kirchennahen Organisationen konzipiert ist. Der Fonds orientiert sich an den ethischen Finanzrichtlinien der Österreichischen Bischofskonferenz. Jedes Investment wird zudem vom externen Partner Vontobel auf Nachhaltigkeit überprüft. Neben den Anleiheinvestments kann der Fonds bis zu 30 % des Fondsvermögens in Aktien investieren und bis zu 10 % Alternative Investments wie beispielsweise Gold beimischen. Der Fonds erfüllt die Kriterien der Veranlagung gemäß § 25 Pensionskassengesetz in der Fassung BGBl. I Nr. 68/2015.

Die Mindestinvestitionssumme beträgt 250.000 EUR.

Wertentwicklung seit Fondsbeginn (%)**



** In der Vergangenheit erzielte Erträge lassen keine verlässlichen Rückschlüsse auf die zukünftige Entwicklung eines Fonds zu.

Stammdaten

Fondsstruktur	Ausschüttend
ISIN	AT0ECCLESIA5
Fondswährung	EUR
Fondsbeginn	01.08.2018
Rechnungsjahrende	30.06.
Depotbank	Bank für Tirol und Vorarlberg AG
Fondsmanagement	3 Banken-Generali
Vertriebszulassung	AT, DE
WKN Deutschland	A2JCQA

Aktuelle Fondsdaten

Errechneter Wert	9.722,20 EUR
Rücknahmepreis	9.722,20 EUR
Ausgabepreis	10.111,09 EUR
Fondsvermögen in Mio	4,18 EUR
Kaufspesen (Oberbank)	4,00%
Bestandsprovision (Oberbank) p.a.	0,32%

Hinweise zur steuerlichen Behandlung finden Sie auf unserer Homepage.

Kennzahlen

Ø Rendite (%)	0,88*
Ø Kupon (%)	1,65
Ø Restlaufzeit (Jahre)	6,50

* Gibt das Verhältnis der Auszahlungen zu den Einzahlungen einer Geld- bzw. Kapitalanlage an und wird meist in Prozent und jährlich angegeben.

Historische Wertentwicklung (Brutto)

seit Fondsbeginn	-2,78%**
------------------	----------

Die Performanceberechnung erfolgt durch die Österreichische Kontrollbank AG nach der OeKB-Methode. In der Wertentwicklung sind die beim Kauf anfallenden maximalen Kaufspesen in Höhe von 4,00% sowie die kundenspezifischen Konto- und Depotgebühren nicht berücksichtigt.

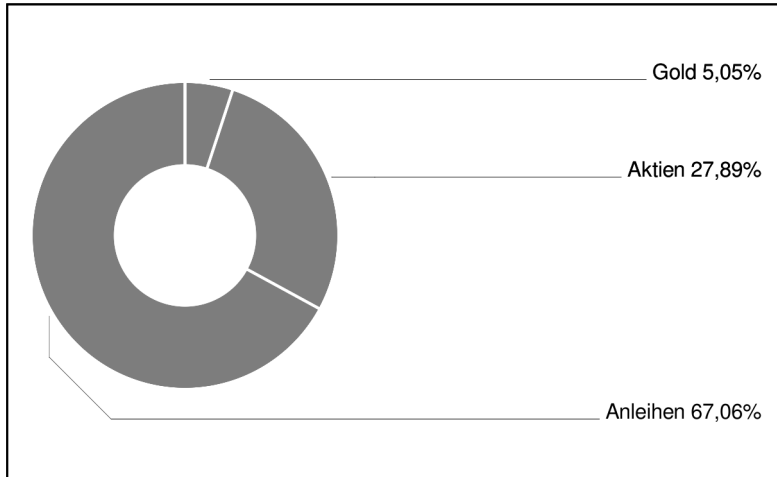
Stichtag: 16.11.2018

Pro Ecclesia Vermögensverwaltungsfonds

Gemischter Fonds

2 / 2

Assetgewichtung

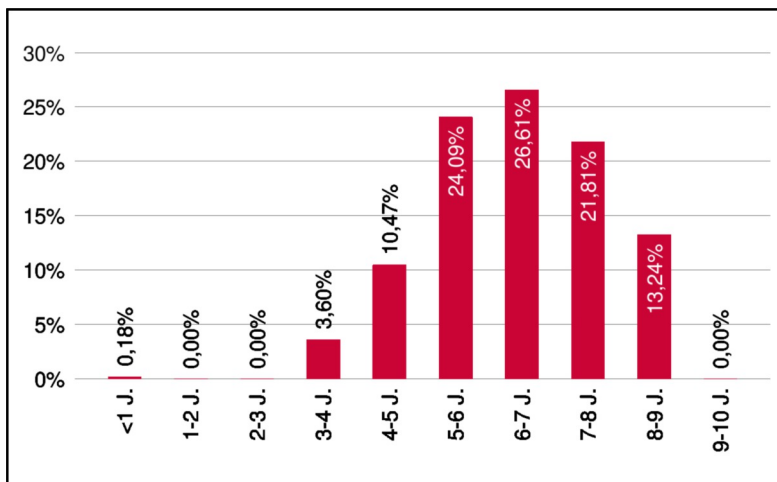


Einzeltitle (Top 15)

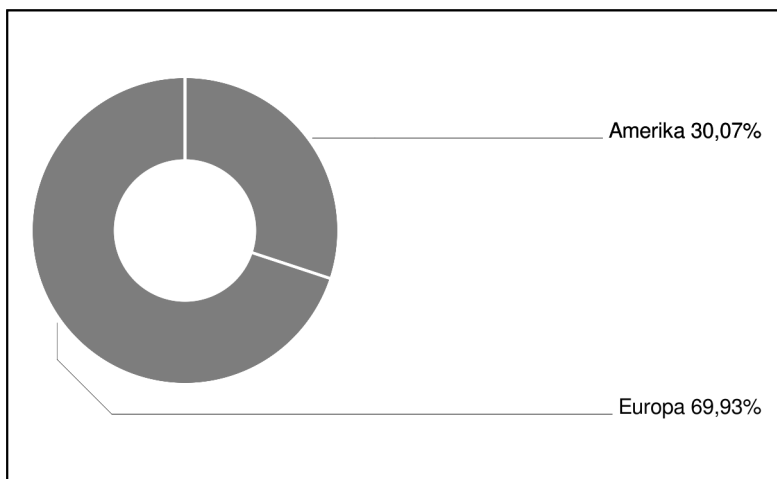
NIEDERLANDE 17-27	4,45%
NIEDERLANDE 16-26	4,45%
OESTERR. 17/27	4,44%
NEDERLD 15-25	4,44%
OESTERR. 16/26	4,40%
OESTERR. 15/25	4,39%
OESTERR. 14/24	4,38%
IRLAND 09-25	3,34%
B.T.P. 15-25	3,33%
IRLAND 2024	3,33%
SPANIEN 14-24	3,33%
SPANIEN 16-26	3,27%
DT.BOERSE COM. XETRA-GOLD	3,25%
DANONE 13/23 MTN	2,65%
CREDIT AGRIL.LN 14/24 MTN	2,63%

in % des Fondsvermögens

Laufzeitengewichtung



Regionengewichtung Aktien



Bei diesem Dokument handelt es sich um Werbematerial und nicht um ein aufsichtsrechtliches Pflichtdokument. Es dient lediglich der Information der Anleger. Die verwendeten Informationen beruhen auf Quellen, die wir als zuverlässig erachten. Eine Garantie für deren Richtigkeit oder Vollständigkeit kann nicht übernommen werden. Die Inhalte sind unverbindlich und stellen keine Empfehlung zum Kauf oder Verkauf von Anteilsscheinen dar. Alleinverbindliche Grundlage für den Kauf von Investmentfondsanteilen sind die Wesentlichen Anlegerinformationen (KID) sowie der jeweilige Prospekt, welche in ihrer aktuellen Fassung in deutscher Sprache unter www.3bg.at, der Oberbank AG, Niederlassung Deutschland, Oskar-von-Miller-Ring 38, D-80333 München, sowie den inländischen Zahlstellen des Fonds zur Verfügung stehen. Zusätzliche Information für Anleger in Deutschland: Die vorliegenden Informationen genügen nicht allen gesetzlichen Anforderungen zur Gewährleistung der Unvoreingenommenheit von Finanzanalysen und unterliegen nicht dem Verbot des Handels von der Veröffentlichung von Finanzanalysen.