

# Convertinvest International Convertibles (I) (A)

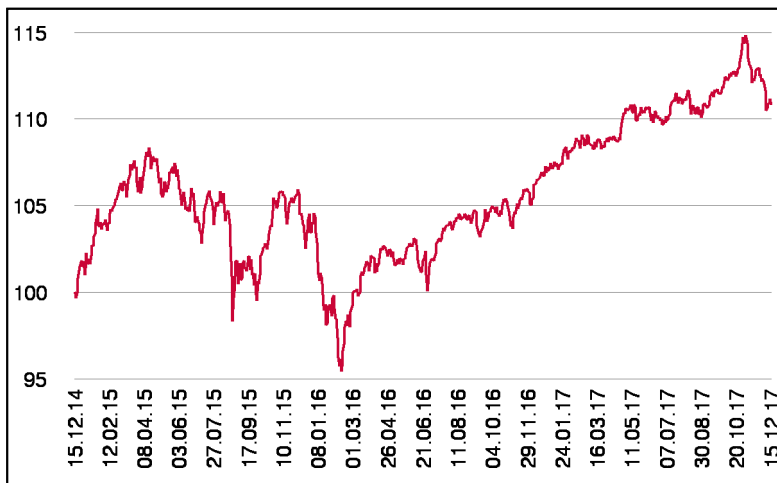
Rentenfonds

1 / 2

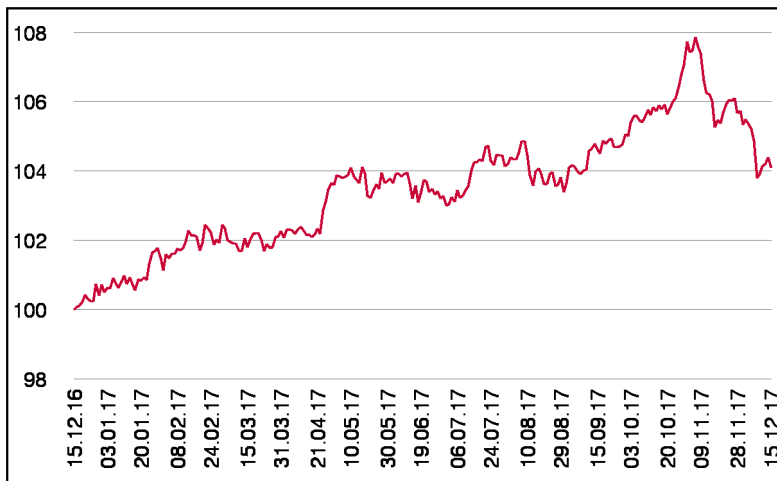
## Fonds-Charakteristik

Der Convertinvest International Convertibles ist ein aktiv gemanagter Investmentfonds, der als Anlageziel regelmäßige Erträge und langfristiges Kapitalwachstum anstrebt. Für die Veranlagung des Investmentfonds werden für mindestens 51 vH des Fondsvermögens globale Wandelschuldverschreibungen und Optionsanleihen, ohne währungsmäßiger, regionen- bzw. ländermäßiger Beschränkungen, erworben. Die Veranlagung erfolgt in Form von direkt erworbenen Einzeltiteln, sohin nicht indirekt oder direkt über Investmentfonds oder über Derivate.

## Wertentwicklung seit Fondsbeginn (%)



## Wertentwicklung 1 Jahr (%)



## Stammdaten

|                    |               |
|--------------------|---------------|
| Fondsstruktur      | Ausschüttend  |
| ISIN               | AT0000A1AMY3  |
| Fondswährung       | EUR           |
| Fondsbeginn        | 15.12.2014    |
| Rechnungsjahrende  | 31.01.        |
| Depotbank          | BKS Bank AG   |
| Fondsmanagement    | CONVERTINVEST |
| Vertriebszulassung | AT, DE        |
| WKN Deutschland    | A12E79        |

## Fondsmanager

Horst Simbürger  
Stefan Steinberger

## Ausschüttung

|              |            |
|--------------|------------|
| Ex-Tag       | 02.05.2017 |
| Ausschüttung | 2,1600 EUR |
| Zahlbartag   | 04.05.2017 |

## Aktuelle Fondsdaten

|                      |            |
|----------------------|------------|
| Errechneter Wert     | 108,66 EUR |
| Fondsvermögen in Mio | 28,83 EUR  |
| Ausgabeaufschlag     | 5,00%      |

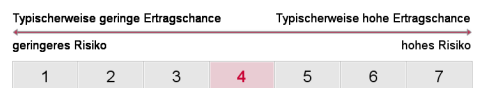
Hinweise zur steuerlichen Behandlung entnehmen Sie unserem aktuellen Rechenschaftsbericht.

## Historische Wertentwicklung (Brutto)

|                       |       |
|-----------------------|-------|
| seit Jahresbeginn     | 3,35% |
| 1 Jahr                | 4,09% |
| 3 Jahre p.a.          | 3,48% |
| seit Fondsbeginn p.a. | 3,48% |

In der Vergangenheit erzielte Erträge lassen keine verlässlichen Rückschlüsse auf die zukünftige Entwicklung eines Fonds zu. Die Performanceberechnung erfolgt durch die Österreichische Kontrollbank AG nach der OeKB-Methode. In der Wertentwicklung sind der beim Kauf anfallende maximale Ausgabeaufschlag in Höhe von 5,00% sowie die kundenspezifischen Konto- und Depotgebühren nicht berücksichtigt.

## Risikoeinstufung



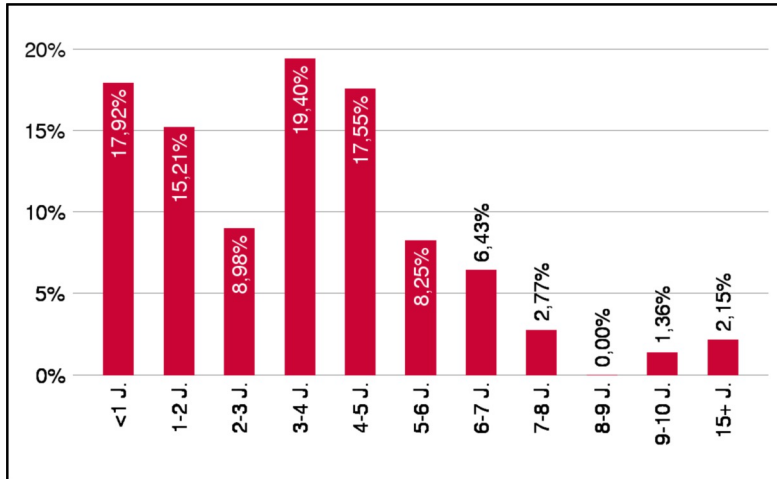
**8 Jahre** empfohlene Mindestbehaltdauer

# Convertinvest International Convertibles (I) (A)

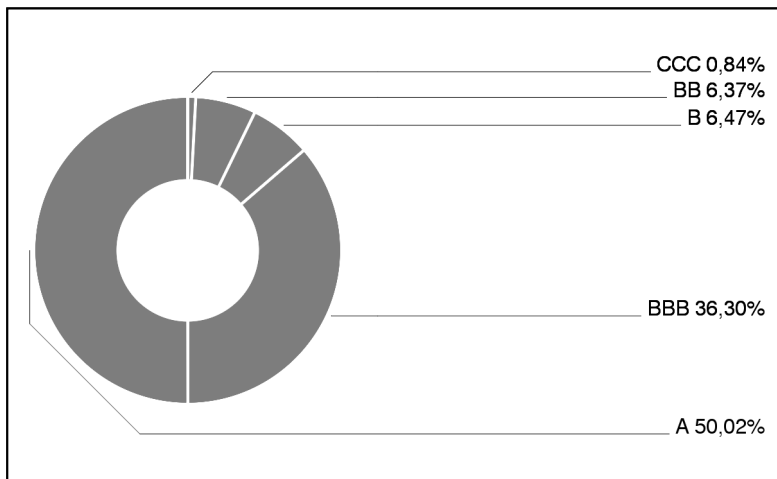
Rentenfonds

2 / 2

## Laufzeitengewichtung

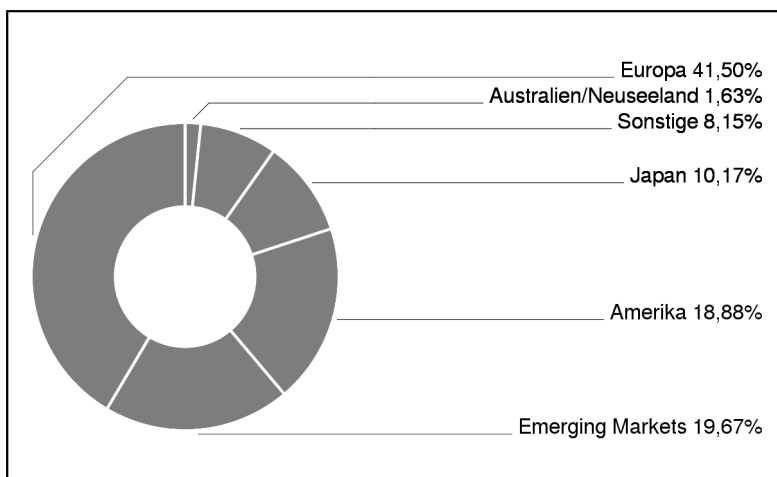


## Ratinggewichtung



Interner Ratingprozess unter Einbeziehung von Ratings anerkannter Ratingagenturen (Standard & Poors, Moodys) sowie weiterer externer Quellen (Finanzinstitute, Finanzdienstleister,...)

## Regionengewichtung



## Bericht des Fondsmanagements

Im November zeigte sich ein sehr heterogenes Bild an den Kapitalmärkten. Die Aktienmärkte in Europa konnten den Anstieg nicht fortsetzen, während Japan und die USA noch weiter zulegen konnten. Diese Vorgaben konnten die Wandelanleihemärkte nicht umsetzen. So war Japan der einzige positive Markt. Besonders sticht die negative Entwicklung in den USA hervor, die durch den Rückgang nach den starken Sommermonaten im Technologiebereich zu erklären ist. Ein Grund mag sein, dass die Gewinne für das dritte Quartal nicht mehr in dem Ausmaß über den Erwartungen lagen, wie noch im Vorquartal. Die Neuemissionstätigkeit war gemäß der Jahreszeit in allen Regionen zurückhaltend. Das Fondsdelta verzeichnete bis zum Monatsende einen starken Rückgang auf 41,5.

## Einzeltitle (Top 10)

|                           |       |
|---------------------------|-------|
| FF GR.FIN.LUX. 14/19 CV   | 3,36% |
| BP CAP.MKT 16/23 CV       | 3,33% |
| AMERICA MOVIL 15/20 ZO CV | 2,75% |
| SIEMENS FINANC. 12/19 WW  | 2,63% |
| ABIGROVE 16/21 CV         | 2,52% |
| BAOST.HK INV.15/18 ZO CV  | 2,50% |
| REDEFINE PROP. 16/21 CV   | 2,36% |
| CH.RAILWAY CONS. 16/21 CV | 2,34% |
| BASF SE OPA.17/23 MO      | 2,28% |
| STMICROELECTR. 17/24 CV   | 2,17% |

in % des Fondsvermögens

## Währungsgewichtung

|     |        |
|-----|--------|
| EUR | 98,86% |
| USD | 0,69%  |
| JPY | 0,33%  |
| CHF | 0,19%  |