

Stichtag: 15.12.2017

Convertinvest European Convertible & Bond Fund (R) (T)

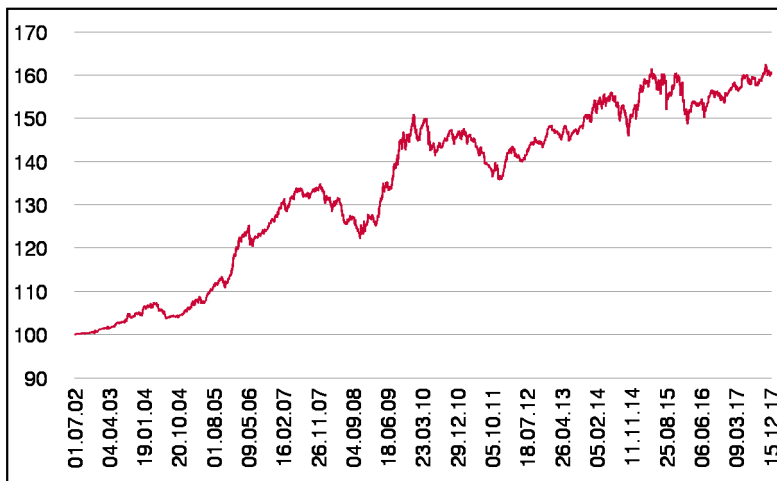
Rentenfonds

1 / 2

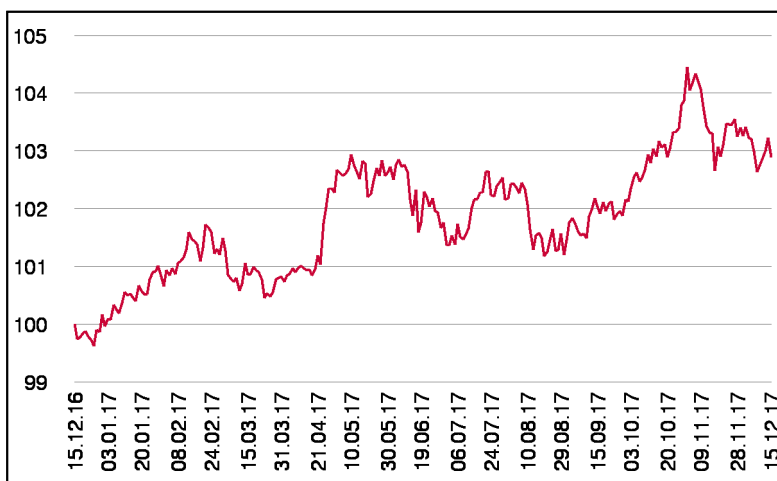
Fonds-Charakteristik

Der Convertinvest European Convertible & Bond Fund ist ein aktiv gemanagter Investmentfonds, der als Anlageziel Ertragssteigerung anstrebt. Für die Veranlagung des Investmentfonds werden für mindestens 51 vH des Fondsvermögens Wandelanleihen oder Anleihen mit Wandelbarkeit in europäische Aktien und in Anleihen, deren Emittenten ihren Sitz in Europa haben oder den überwiegenden Anteil ihrer wirtschaftlichen Aktivität in Europa ausüben oder als Holdinggesellschaften überwiegend Beteiligungen an Gesellschaften mit Sitz in Europa haben, erworben. Dabei wird danach getrachtet, dass es sich bei diesen Wandelanleihen zu mindestens 70 % um Emissionen mit Investment Grade Rating oder vergleichbarer Kreditqualität handelt.

Wertentwicklung seit Fondsbeginn (%)



Wertentwicklung 1 Jahr (%)



Stammdaten

Fondsstruktur	Thesaurierend
ISIN	AT0000674999
Fondswährung	EUR
Fondsbeginn	01.07.2002
Rechnungsjahre	31.03.
Depotbank	BKS Bank AG
Fondsmanagement	CONVERTINVEST
Vertriebszulassung	AT, DE
WKN Deutschland	913225

Fondsmanager

Stefan Steinberger
Horst Simbürger

Ausschüttung

Ex-Tag	16.06.2017
KEST-Ausschüttung	0,0000 EUR
Zahlbartag	20.06.2017

Aktuelle Fondsdaten

Errechneter Wert	152,27 EUR
Fondsvermögen in Mio	121,61 EUR
Ausgabeaufschlag	5,00%
Volatilität 5J	4,32%
Sharpe Ratio 5J	0,49

Hinweise zur steuerlichen Behandlung entnehmen Sie unserem aktuellen Rechenschaftsbericht.

Historische Wertentwicklung (Brutto)

aktueller Monat	-0,36%
6 Monate	0,54%
seit Jahresbeginn	2,72%
1 Jahr	2,88%
3 Jahre p.a.	2,00%
5 Jahre p.a.	1,91%
10 Jahre p.a.	1,77%
seit Fondsbeginn p.a.	3,09%

In der Vergangenheit erzielte Erträge lassen keine verlässlichen Rückschlüsse auf die zukünftige Entwicklung eines Fonds zu. Die Performanceberechnung erfolgt durch die Österreichische Kontrollbank AG nach der OeKB-Methode. In der Wertentwicklung sind der beim Kauf anfallende maximale Ausgabeaufschlag in Höhe von 5,00% sowie die kundenspezifischen Konto- und Depotgebühren nicht berücksichtigt.

Risikoeinstufung

Typischerweise geringe Ertragschance		Typischerweise hohe Ertragschance				
geringeres Risiko		hohes Risiko				
1	2	3	4	5	6	7

8 Jahre empfohlene Mindestbehaltdauer

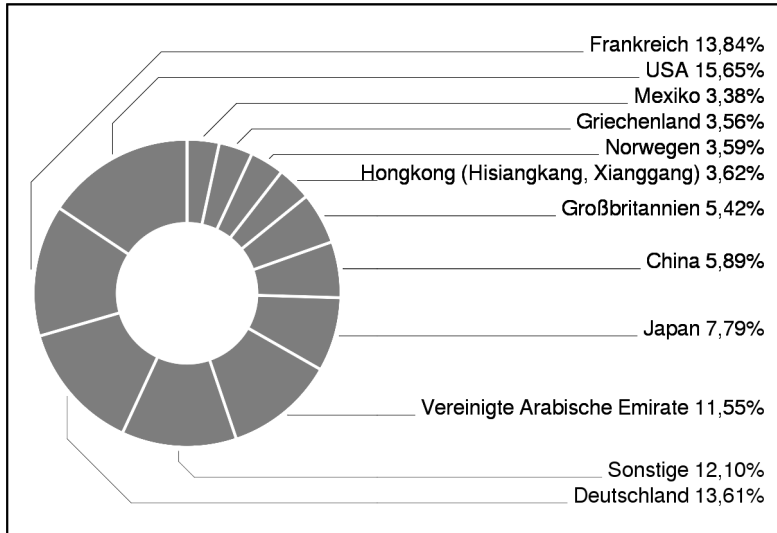
Stichtag: 15.12.2017

Convertinvest European Convertible & Bond Fund (R) (T)

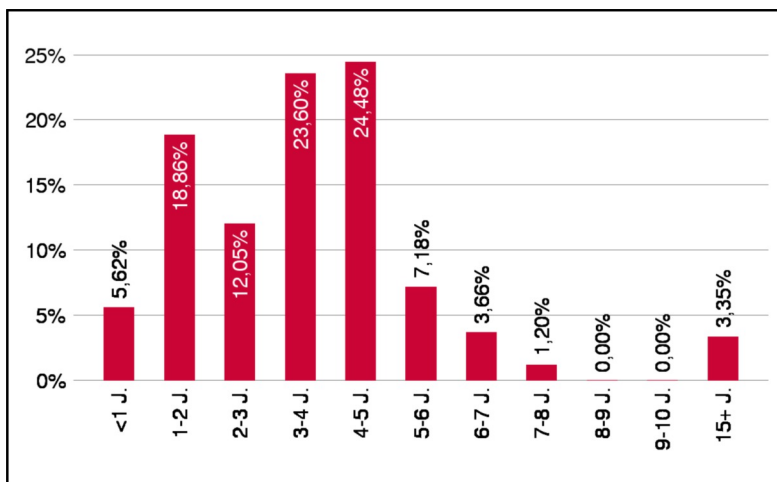
Rentenfonds

2 / 2

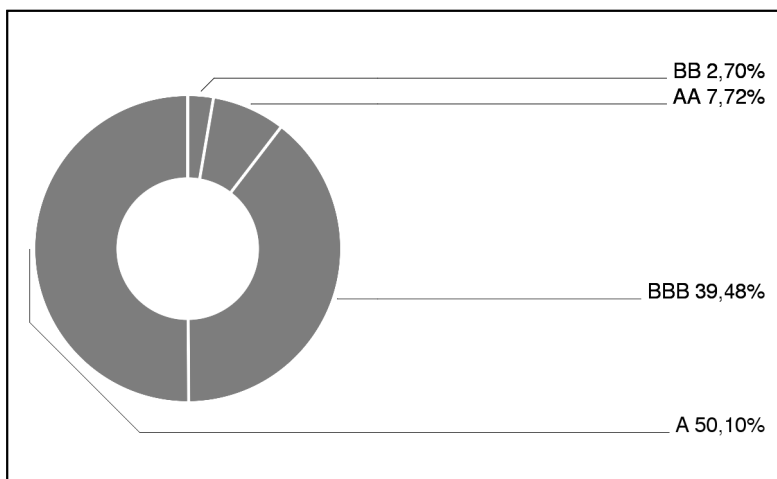
Ländergewichtung



Laufzeitengewichtung



Ratinggewichtung



Interner Ratingprozess unter Einbeziehung von Ratings anerkannter Ratingagenturen (Standard & Poors, Moodys) sowie weiterer externer Quellen (Finanzinstitute, Finanzdienstleister,...)

Dieses Dokument wurde ausschließlich zu Informationszwecken erstellt. Die verwendeten Informationen beruhen auf Quellen, die wir als zuverlässig erachten. Eine Garantie für deren Richtigkeit oder Vollständigkeit kann nicht übernommen werden. Die Inhalte sind unverbindlich und stellen keine Empfehlung zum Kauf oder Verkauf von Anteilsscheinen dar. Alleinverbindliche Grundlage für den Kauf von Investmentfondsanteilen sind die Wesentlichen Anlegerinformationen (KID) sowie der jeweilige Prospekt, welche in ihrer aktuellen Fassung in deutscher Sprache unter www.3bg.at, sowie den inländischen Zahlstellen des Fonds zur Verfügung stehen.

Bericht des Fondsmanagements

Im November zeigte sich ein sehr heterogenes Bild an den Kapitalmärkten. Die Aktienmärkte in Europa konnten den Anstieg nicht fortsetzen, während Japan und die USA noch weiter zulegen konnten. Diese Vorgaben konnten die Wandelanleihemärkte nicht umsetzen. So war Japan der einzige positive Markt. Besonders sticht die negative Entwicklung in den USA hervor, die durch den Rückgang nach den starken Sommermonaten im Technologiebereich zu erklären ist. Ein Grund mag sein, dass die Gewinne für das dritte Quartal nicht mehr in dem Ausmaß über den Erwartungen lagen, wie noch im Vorquartal. Die Neuemissionstätigkeit war gemäß der Jahreszeit in allen Regionen zurückhaltend. Das Fondsdelta verzeichnete bis zum Monatsende einen leichten Rückgang auf ca. 38,5.

Einzeltitle (Top 10)

AABAR INVEST.PJSC 15/20CV	3,74%
AABAR INVEST.PJSC 15/22CV	3,71%
DP WORLD 14/24 CV	3,67%
QIAGEN 14/21 CV	3,47%
FF GR.FIN.LUX. 14/19 CV	3,43%
LVMH 16/21 ZO CV	3,35%
AMERICA MOVIL 15/20 ZO CV	3,26%
SONY CORP. 2022 CV	3,04%
BP CAP.MKT 16/23 CV	2,82%
TAG IMMOBILIEN	2,57%

in % des Fondsvermögens

Währungsgewichtung

EUR	100,33%
USD	0,27%
JPY	-0,64%