

Stichtag: 22.11.2017

# Convertinvest European Convertible & Bond Fund (I) (T)

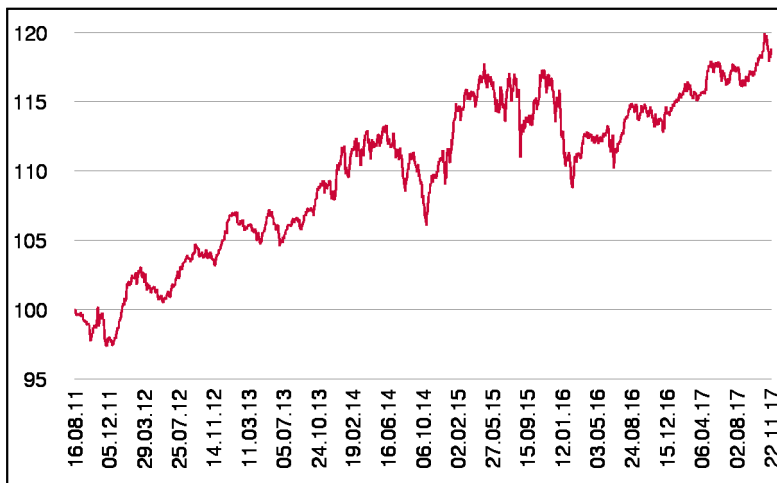
Rentenfonds

1 / 2

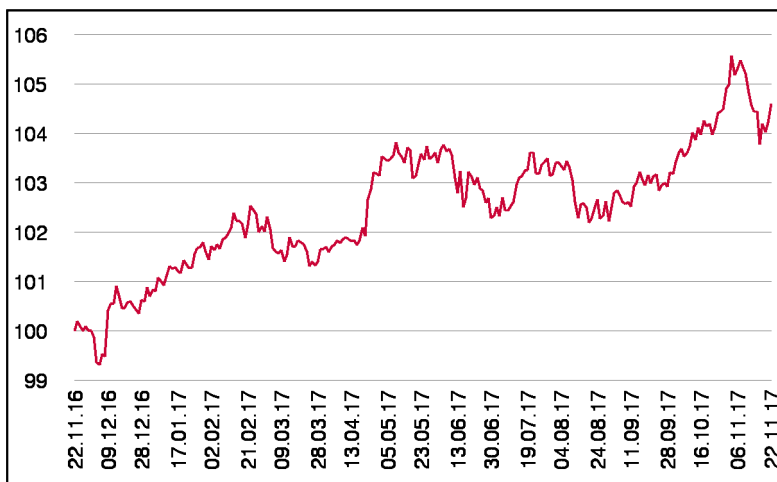
## Fonds-Charakteristik

Der Convertinvest European Convertible & Bond Fund ist ein aktiv gemanagter Investmentfonds, der als Anlageziel Ertragssteigerung anstrebt. Für die Veranlagung des Investmentfonds werden für mindestens 51 vH des Fondsvermögens Wandelanleihen oder Anleihen mit Wandelbarkeit in europäische Aktien und in Anleihen, deren Emittenten ihren Sitz in Europa haben oder den überwiegenden Anteil ihrer wirtschaftlichen Aktivität in Europa ausüben oder als Holdinggesellschaften überwiegend Beteiligungen an Gesellschaften mit Sitz in Europa haben, erworben. Dabei wird danach getrachtet, dass es sich bei diesen Wandelanleihen zu mindestens 70 % um Emissionen mit Investment Grade Rating oder vergleichbarer Kreditqualität handelt.

## Wertentwicklung seit Tranchenstart (%)



## Wertentwicklung 1 Jahr (%)



## Stammdaten

Fondsstruktur	Thesaurierend
ISIN	AT0000A0R1T3
Fondswährung	EUR
Fondsbeginn	01.07.2002
Tranchenstart	16.08.2011
Rechnungsjahre	31.03.
Depotbank	BKS Bank AG
Fondsmanagement	CONVERTINVEST
Vertriebszulassung	AT, DE
WKN Deutschland	A1JEMB

## Fondsmanager

Stefan Steinberger  
Horst Simbürger

## Ausschüttung

Ex-Tag	16.06.2017
KEST-Ausschüttung	0,0000 EUR
Zahlbartag	20.06.2017

## Aktuelle Fondsdaten

Errechneter Wert	156,33 EUR
Fondsvermögen in Mio	125,19 EUR
Ausgabeaufschlag	5,00%
Volatilität 5J	4,30%
Sharpe Ratio 5J	0,65

Hinweise zur steuerlichen Behandlung entnehmen Sie unserem aktuellen Rechenschaftsbericht.

## Historische Wertentwicklung (Brutto)

aktueller Monat	-0,37%
6 Monate	1,18%
seit Jahresbeginn	3,67%
1 Jahr	4,59%
3 Jahre p.a.	2,47%
5 Jahre p.a.	2,78%
seit Tranchenstart p.a.	2,78%

In der Vergangenheit erzielte Erträge lassen keine verlässlichen Rückschlüsse auf die zukünftige Entwicklung eines Fonds zu. Die Performanceberechnung erfolgt durch die Österreichische Kontrollbank AG nach der OeKB-Methode. In der Wertentwicklung sind der beim Kauf anfallende maximale Ausgabeaufschlag in Höhe von 5,00% sowie die kundenspezifischen Konto- und Depotgebühren nicht berücksichtigt.

## Risikoeinstufung

Typischerweise geringe Ertragschance		Typischerweise hohe Ertragschance				
← geringeres Risiko		→ höheres Risiko				
1	2	3	4	5	6	7

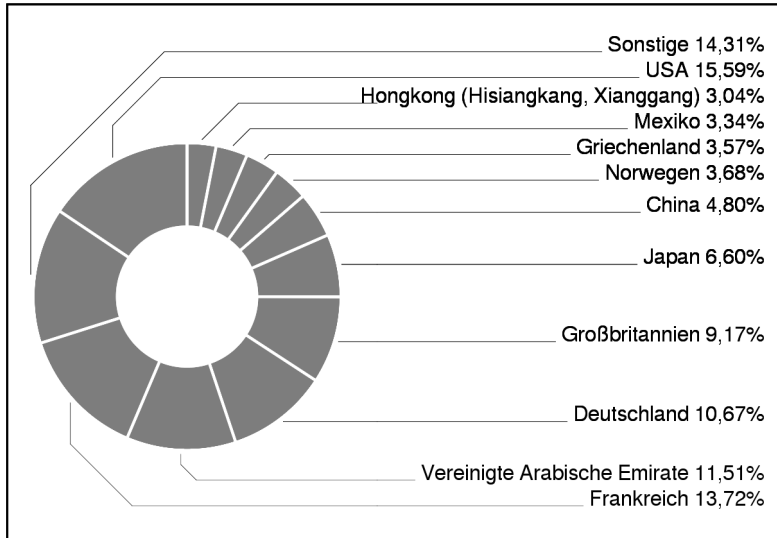
8 Jahre empfohlene Mindestbehaltdauer

# Convertinvest European Convertible & Bond Fund (I) (T)

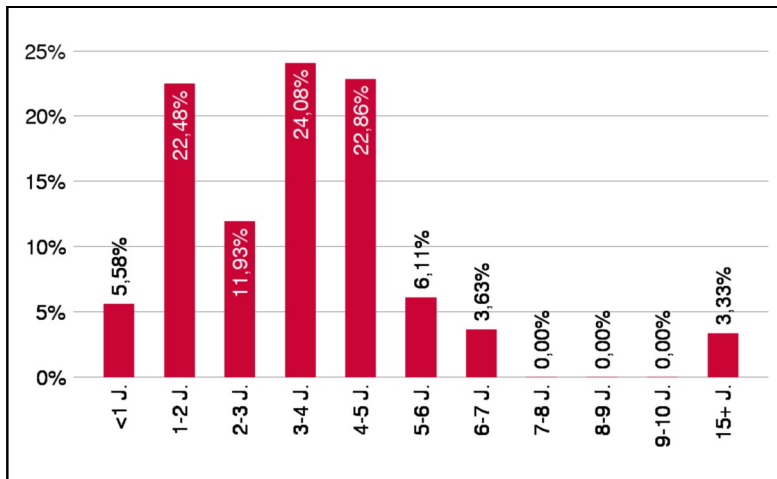
Rentenfonds

2 / 2

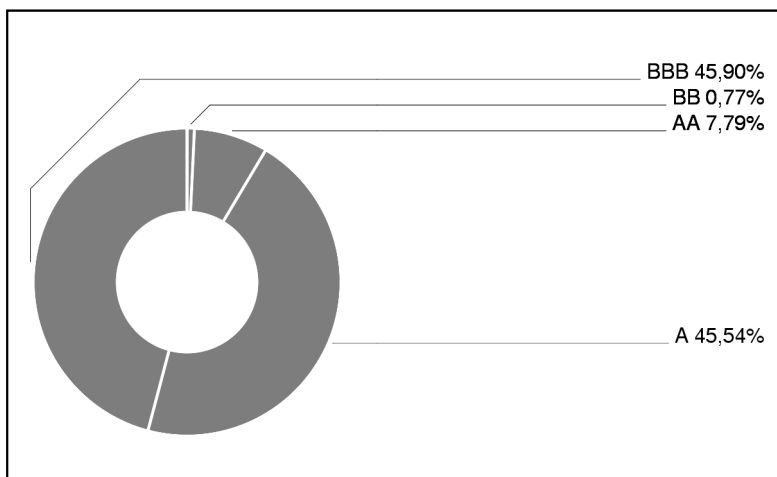
## Ländergewichtung



## Laufzeitengewichtung



## Ratinggewichtung



## Bericht des Fondsmanagements

Im Monat Oktober konnten die globalen Aktienmärkte ihren Aufwärtstrend weiter fortsetzen und dabei erreichten einige Indizes (z.B. DAX) neue Allzeithöchststände. Generell nahm aber die positive Dynamik gegenüber dem Vormonat aber ab; mit Ausnahme in Japan. Die EZB verlautbarte in der letzten Oktoberwoche eine Reduktion des Anleihekaufprogramms um ca. die Hälfte und verlängerte dies um weitere neun Monate. Neue Impulse sollten in nächster Zeit vor allem von der Quartals-Berichtsaison kommen. Alle regionalen Wandelanleihenmärkte zeigten im Oktober eine positive Entwicklung, wobei hier besonders der US-Markt hervorsticht. Dieser wies, getrieben durch die Technologietitel, eine ähnliche Performance wie der Aktienmarkt auf. Der Fonds konnte im Oktober einen weiteren Kursanstieg verbuchen.

## Einzeltitle (Top 10)

AABAR INVEST.PJSC 15/22CV	3,65%
AABAR INVEST.PJSC 15/20CV	3,64%
SAINSBURY -J.- 14/19	3,63%
DP WORLD 14/24 CV	3,60%
QIAGEN 14/21 CV	3,39%
FF GR.FIN.LUX. 14/19 CV	3,37%
LVMH 16/21 ZO CV	3,34%
AMERICA MOVIL 15/20 ZO CV	3,16%
SONY CORP. 2022 CV	3,01%
BP CAP.MKT 16/23 CV	2,71%

in % des Fondsvermögens

## Währungsgewichtung

EUR	98,98%
USD	0,62%
JPY	0,29%
CHF	0,19%

Interner Ratingprozess unter Einbeziehung von Ratings anerkannter Ratingagenturen (Standard & Poors, Moodys) sowie weiterer externer Quellen (Finanzinstitute, Finanzdienstleister,...)

Dieses Dokument wurde ausschließlich zu Informationszwecken erstellt. Die verwendeten Informationen beruhen auf Quellen, die wir als zuverlässig erachten. Eine Garantie für deren Richtigkeit oder Vollständigkeit kann nicht übernommen werden. Die Inhalte sind unverbindlich und stellen keine Empfehlung zum Kauf oder Verkauf von Anteilsscheinen dar. Alleinverbindliche Grundlage für den Kauf von Investmentfondsanteilen sind die Wesentlichen Anlegerinformationen (KID) sowie der jeweilige Prospekt, welche in ihrer aktuellen Fassung in deutscher Sprache unter [www.3bg.at](http://www.3bg.at), sowie den inländischen Zahlstellen des Fonds zur Verfügung stehen.